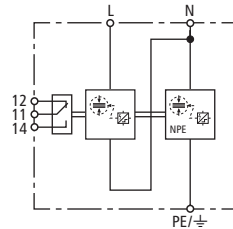
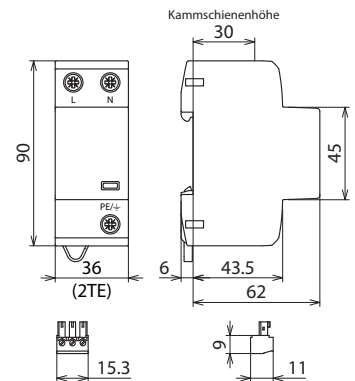


## DSH TT 2P 255 FM (941 115)

- Anschlussfertiger, anwendungsoptimierter Kombi-Ableiter Typ 1 + Typ 2 auf Funkenstreckenbasis
- Platzsparende Funkenstreckentechnologie mit nur 1 TE / Pol ermöglicht kompakte Ausführung
- Ermöglicht kompakten Blitzschutzpotentialausgleich inklusive Endgeräteschutz



Prinzipialschaltbild DSH TT 2P 255 FM



Maßbild DSH TT 2P 255 FM

Anschlussfertiger, anwendungsoptimierter Kombi-Ableiter für einphasige TT- und TN-Systeme mit 230 V Nennspannung (1+1-Schaltung); mit potentialfreiem Fernmeldekontakt.

Typ	DSH TT 2P 255 FM
<b>Art.-Nr.</b>	<b>941 115</b>
SPD nach EN 61643-11 / ... IEC 61643-11	Typ 1 + Typ 2 / Class I + Class II
Energetisch koordinierte Schutzwirkung zum Endgerät ( $\leq 10$ m)	Typ 1 + Typ 2 + Typ 3
Nennspannung AC ( $U_N$ )	230 V (50 / 60 Hz)
Höchste Dauerspannung AC ( $U_C$ )	255 V (50 / 60 Hz)
Blitzstoßstrom (10/350 $\mu$ s) [L+N-PE] ( $I_{total}$ )	25 kA
Spezifische Energie [L+N-PE] (W/R)	156,25 kJ/Ohm
Blitzstoßstrom (10/350 $\mu$ s) [L-N]/[N-PE] ( $I_{imp}$ )	12,5 / 25 kA
Spezifische Energie [L-N]/[N-PE] (W/R)	39,06 / 156,25 kJ/Ohm
Nennableitstoßstrom (8/20 $\mu$ s) [L-N]/[N-PE] ( $I_n$ )	12,5 / 25 kA
Schutzpegel [L-N]/[N-PE] ( $U_p$ )	$\leq 1,5$ / $\leq 1,5$ kV
Folgestromlöschfähigkeit [L-N]/[N-PE] ( $I_{tr}$ )	25 kA <sub>eff</sub> / 100 A <sub>eff</sub>
Folgestrombegrenzung / Selektivität	Nichtauslösen einer 35 A gG Sicherung bis 25 kA <sub>eff</sub> (prosp.)
Ansprechzeit ( $t_A$ )	$\leq 100$ ns
Max. netzseitiger Überstromschutz	160 A gG
TOV-Spannung [L-N] ( $U_T$ ) - Charakteristik	440 V / 120 min. - Festigkeit
TOV-Spannung [N-PE] ( $U_T$ ) - Charakteristik	1200 V / 200 ms - Festigkeit
Betriebstemperaturbereich ( $T_U$ )	-40 °C ... +80 °C
Funktions- / Defektanzeige	grün / rot
Anzahl der Ports	1
Anschlussquerschnitt (L, N, PE, $\underline{\text{PE}}$ ) (min.)	1,5 mm <sup>2</sup> ein- / feindrätig
Anschlussquerschnitt (L, N, PE, $\underline{\text{PE}}$ ) (max.)	35 mm <sup>2</sup> mehrdrätig / 25 mm <sup>2</sup> feindrätig
Montage auf	35 mm Hutschiene nach EN 60715
Gehäusewerkstoff	Thermoplast, Farbe rot, UL 94 V-0
Einbauort	Innenraum
Schutzart	IP 20
Einbaumaße	2 TE, DIN 43880
Zulassungen	KEMA, VDE
FM-Kontakte / Kontaktform	Wechsler
Schaltleistung AC	250 V / 0,5 A
Schaltleistung DC	250 V / 0,1 A; 125 V / 0,2 A; 75 V / 0,5 A
Anschlussquerschnitt für FM-Klemmen	max. 1,5 mm <sup>2</sup> ein- / feindrätig
<b>Erweiterte technische Daten</b>	
Schutzpegel [L-PE] ( $U_p$ )	2,0 kV

## Stammdaten

Nettogewicht	285.000 g/st
Zolltarifnummer (Komb. Nomenklatur EU)	85363090
GTIN (EAN)	4013364289208
VPE	1 ST

Änderungen in Form und Technik, bei Maßen, Gewichten und Werkstoffen behalten wir uns im Sinne des Fortschrittes der Technik vor. Die Abbildungen sind unverbindlich.