

870/1 Werkzeugschaft (Verbindungsteil), 1/4" x 25 mm

Werkzeugschäfte und Verbindungsteile



EAN:	4013288016997	Abmessung:	25x8x8 mm
Teilenr:	05136000001	Gewicht:	8 g
Artikel-Nr:	870/1	Ursprungsland:	CZ
		Zolltarifnr.:	84661038

- Werkzeugschaft für Steckschlüsseinsätze
- Mit 1/4" Außenvierkant-Abtrieb
- Mit 1/4" Außensechskantantrieb (Wera Anschluss-Reihe 1)

Werkzeugschaft für Steckschlüsseinsätze. Abtrieb: 1/4"-Außenvierkant. Antrieb: 1/4"-Außensechskant.

Weblink

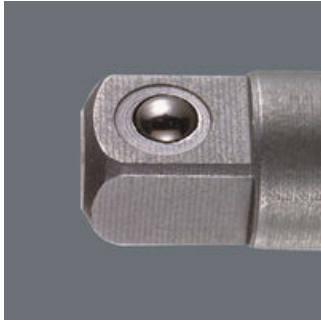
https://products.wera.de/de/maschinenbetaetigte_werkzeuge_halter_adapter_und_verbindungsteile_werkzeugschaeft_und_verbindungsteile_870_1.html

Wera - 870/1
05136000001 - 4013288016997

Wera Werkzeuge GmbH
Korzter Straße 21-25
D-42349 Wuppertal
Tel: +49 (0)2 02 / 40 45-0
E-Mail: info@wera.de

Werkzeugschäfte und Verbindungsteile

Mit Kugel



Mit Kugel; für handbetätigte Steckschlüsseinsätze

Weitere Varianten dieser Produktfamilie:



inch



mm



inch



inch

0513600001¹⁾

1/4"

25

1

1/4"

¹⁾ Mit Kugel; für handbetätigte Steckschlüsseinsätze

Weblink

https://products.wera.de/de/maschinenbetaetigte_werkzeuge_halter_adapter_und_verbindungsteile_werkzeugschaefte_und_verbindungsteile_870_1.html

Wera - 870/1

0513600001 - 4013288016997

Wera Werkzeuge GmbH

Korzter Straße 21-25

D-42349 Wuppertal

Tel: +49 (0)2 02 / 40 45-0

E-Mail: info@wera.de