



<b>EAN:</b>	4013288233493	<b>Abmessung:</b>	132x44x25 mm
<b>Teilenr:</b>	05005571001	<b>Gewicht:</b>	133 g
<b>Artikel-Nr:</b>	8790 B Impaktor Deep	<b>Ursprungsland:</b>	TW
		<b>Zolltarifnr.:</b>	82042000

- Robuste Impaktor-Steckschlüsseinsätze für extrem hohe Beanspruchung; für den Einsatz mit Elektro- oder Druckluft-Schlagschraubern mit 3/8" Antrieb
- Lange Steckschlüssel für tiefliegende Verschraubungen, auch für passende, überstehende Gewindestangen in engen Bauräumen geeignet
- Sechskantprofil für präzises und profilschonendes Verschrauben bei hoher Kraftübertragung
- Mit Werkzeugfinder Take it easy: Farbkennzeichnung nach Größen
- Mit Querbohrung und Ringnut zur Befestigung von Sicherungsstift und Sicherungsring maschinenbetätigter Werkzeuge

**Anwendung:** Für Außensechskantschrauben und -muttern

**Ausführung:** Für den Einsatz mit Elektro- oder Druckluft-Schlagschraubern mit 3/8" Antrieb; mit Haltestift-Bohrung; lange Ausführung für tiefliegende Verschraubungen und überstehende Gewindestangen; mit Sechskantprofil; Chrom-Molybdän, matt-schwarz. Take it easy Werkzeugfinder: Mit Farbkennzeichnung nach Größen sowie Größenstempelung - zum einfachen und schnellen Finden der gewünschten Nuss.

Langer Impaktor-Steckschlüsseinsatz für den Einsatz mit Elektro- oder Druckluft-Schlagschraubern mit 3/8" Antrieb. Für den Einsatz auch bei tiefliegenden Verschraubungen und überstehenden Gewindestangen. Die Impaktor-Technologie sorgt für überdurchschnittliche Standzeiten auch bei extremen Anforderungen. Mit Take it easy Werkzeugfinder mit Farbkennzeichnung nach Größen - zum einfachen und schnellen Finden des benötigten Werkzeugs. Mit Sechskantprofil und Nut mit Bohrung. Das Sechskantprofil ermöglicht die Übertragung hoher Kräfte und belastet die Kanten der Schraubenmutter bzw. des Schraubenkopfes weniger als ein Zwölfkantprofil. Für Außensechskantschrauben und -muttern.

### Weblink

<https://www.wera.de/de/05005571001>

Wera - 8790 B Impaktor Deep  
05005571001 - 4013288233493

Wera Werkzeuge GmbH  
Korzter Straße 21-25  
D-42349 Wuppertal  
Tel: +49 (0)2 02 / 40 45-0  
E-Mail: [info@wera.de](mailto:info@wera.de)

## Steckschlüsseinsätze, 3/8"

### Für Elektro- oder Druckluft-Schlagschrauber



Die äußerst robuste Schmiedeausführung sorgt für überdurchschnittliche Standzeiten der Impaktor-Steckschlüsseinsätze auch bei extremen Anforderungen.

### Lange Ausführung



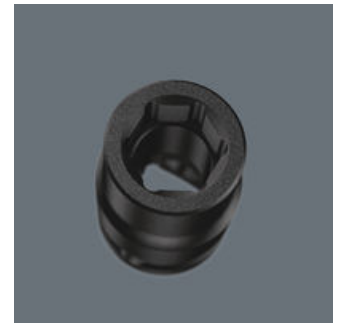
Durch die lange Ausführung der Steckschlüssel können auch Verschraubungen in engen Platzverhältnissen erreicht werden. Verschraubungen bei überstehender Gewindestange sind oft ebenso möglich.

### Querbohrung und Ringnut



Durch die Bohrung und die Ringnut kann das Werkzeug mit einem Sicherungsstift oder O-Ring auf dem Elektrowerkzeug gesichert werden.

### Profilschonende Kraftübertragung



Das Sechskantprofil ermöglicht die Übertragung hoher Kräfte und belastet die Kanten der Schraubenmutter bzw. des Schraubenkopfes weniger als ein Zwölfkantprofil. Feinverzahnte Knarren machen darüber hinaus durch ihren kleinen Rückschwenkwinkel den Einsatz eines Zwölfkantprofils auch in beengten Raumverhältnissen überflüssig.

## Take it easy Werkzeugfinder



Take it easy Werkzeugfinder mit Farbkennzeichnung nach Größen - zum einfachen und schnellen Finden des benötigten Werkzeugs. Größenleitsystem bei Werkzeugen für Innensechskantschrauben (Winkelschlüssel, Zyklus Bit-Nüsse), Außensechskantschrauben und -mutter (Joker Maulschlüssel, Zyklus Nüsse und Zyklus Nüsse mit Haltefunktion) und TORX® Schrauben (Winkelschlüssel, Zyklus Bitnüsse).

### Weblink






<https://www.wera.de/de/05005571001>

Wera - 8790 B Impaktor Deep  
05005571001 - 4013288233493

Wera Werkzeuge GmbH  
Korzter Straße 21-25  
D-42349 Wuppertal  
Tel: +49 (0)2 02 / 40 45-0  
E-Mail: [info@wera.de](mailto:info@wera.de)

## Steckschlüsseinsätze, 3/8"

## Weitere Varianten dieser Produktfamilie:

						
		mm	inch	mm	mm	mm
05005550001	leuchtpink_232C	8,0	-	63,0	14,1	19,0
05005551001	leuchtgelb_yellowC	10,0	-	63,0	16,6	19,0
05005552001	cyan_2985C	11,0	-	63,0	17,8	20,0
05005553001	schwarz_blackC	12,0	-	63,0	18,2	20,0
05005554001	tuerkis_339C	13,0	-	63,0	20,0	22,0
05005555001	pink_241C	14,0	-	63,0	21,0	22,0
05005556001	weiss	15,0	-	63,0	22,0	22,0
05005557001	violett_2735C	16,0	-	63,0	25,0	22,0
05005558001	rot_200C	17,0	-	63,0	26,0	23,0
05005559001	leuchtgruen_375C	18,0	-	63,0	28,0	23,0
05005560001	blau_307C	19,0	-	63,0	27,0	25,0
05005561001	gruen_363C	21,0	-	63,0	30,0	27,0
05005562001	leuchtgelb_yellowC	22,0	-	63,0	32,0	28,0
05005563001	cyan_2985C	24,0	-	63,0	34,0	30,0
05005564001	leuchtgelb_yellowC	-	1/4"	63,0	11,0	19,0
05005565001	blau_307C	-	5/16"	63,0	14,1	19,0
05005566001	rot_200C	-	3/8"	63,0	16,6	19,0
05005567001	violett_2735C	-	7/16"	63,0	17,8	19,0
05005568001	tuerkis_339C	-	1/2"	63,0	20,0	22,0
05005569001	pink_241C	-	9/16"	63,0	21,0	22,0
05005570001	schwarz_blackC	-	5/8"	63,0	24,0	22,0
<b>05005571001</b>	<b>cyan_2985C</b>	-	<b>11/16"</b>	<b>63,0</b>	<b>25,0</b>	<b>23,0</b>
05005572001	gelb_123C	-	3/4"	63,0	28,0	25,0
05005573001	blau_307C	-	13/16"	63,0	30,0	27,0
05005574001	leuchtgruen_375C	-	7/8"	63,0	32,0	28,0
05005575001	rot_200C	-	15/16"	63,0	34,0	30,0
05005576001	tuerkis_339C	-	1"	63,0	36,0	32,0

## Weblink

<https://www.wera.de/de/05005571001>

 Wera - 8790 B Impaktor Deep  
 05005571001 - 4013288233493

 Wera Werkzeuge GmbH  
 Korzter Straße 21-25  
 D-42349 Wuppertal  
 Tel: +49 (0)2 02 / 40 45-0  
 E-Mail: info@wera.de