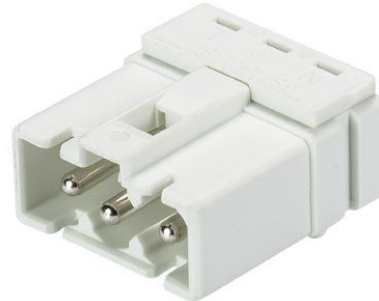


Produktdatenblatt

Art. Nr. 91.034.0053.0

Geräteanschluss GST15I3L S1H WS

 GST15i3-polig Lötanschluss, 3-polig, Stecker (horizontal),
 Kodierung Netz 250 V, 16 A, Kodierfarbe weiß


Art. Nr.	91.034.0053.0
EAN	4049088054167
Bestelleinheit	100 Stück

Zulassungen

Technische Daten
Allgemein

Bemessungsstrom	16 A
Bemessungsspannung	250 V
Verschmutzungsgrad	2
Mechanische Codierung Code	Code 1
Bemessungsstoßspannung	4 kV
Verriegelbar	selbstverriegelnd (mit Werkzeug lösbar)
Codierfarbe / Kontakteinsatz	weiß
Polkennzeichnung	L, N, PE

Anschlussdaten

Anschlüsse pro Pol	1
--------------------	---

Ausführung

Ausführung	Stecker
Anschlussart	Lötanschluss
Steckrichtung	rechtwinklig
Neigungswinkel	90 °
Schutzart (IP)	IP20
Einbauvariante	Lötanschluss

Werkstoff

Werkstoff des Gehäuses	Polyamid
Halogenfrei	ja
Kontaktmaterial	CuZn
Brandlast	0,021 kWh
Isolierteil Dauertemperaturbeständigkeit	100 °C
Oberflächenbehandlung	versilbert

Abmessungen

Länge	21,5 mm
Breite	15,1 mm
Höhe	12,2 mm