

Produktdatenblatt

Art. Nr. 92.031.0758.0

Geräteanschluss GST18i3L B1V RT03

GST18i3 Lötanschluss mit Montagezapfen, 3-polig, Buchse (vertikal), Kodierung Netz 250 V, 20 A, Kodierfarbe lachsrot

Art. Nr.	92.031.0758.0
EAN	4049088069895
Bestelleinheit	100 Stück

Zulassungen

Technische Daten
Allgemein

Bemessungsstrom	20 A
Bemessungsspannung	250 V
Verschmutzungsgrad	2
Mechanische Codierung Code	Code 3
Bemessungsstoßspannung	4 kV
Verriegelbar	selbstverriegelnd (mit Werkzeug lösbar)
Kodierfarbe / Kontakteinsatz	lachsrot
Polkennzeichnung	L, N, PE

Anschlussdaten

Anschlüsse pro Pol	1
--------------------	---

Ausführung

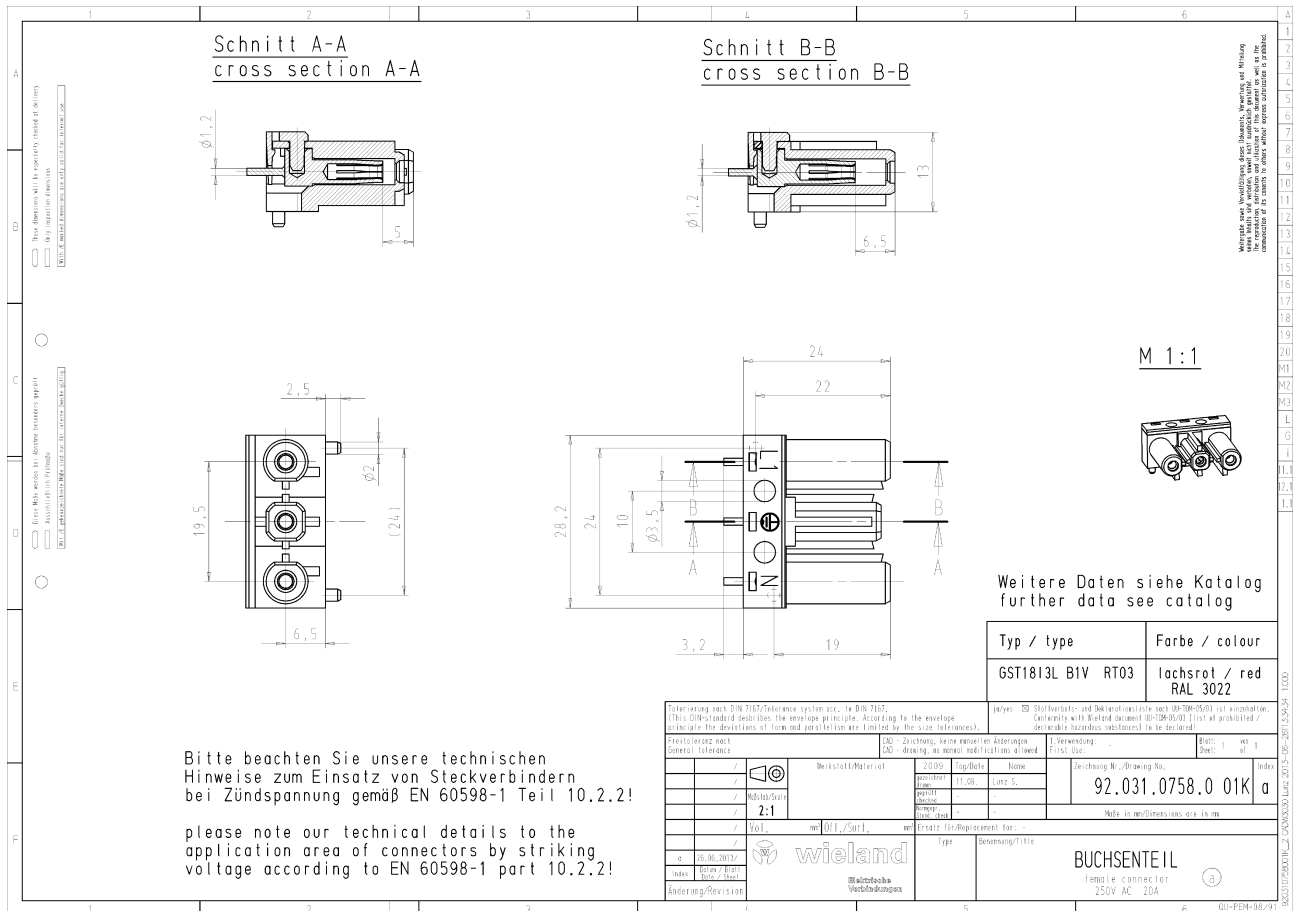
Ausführung	Buchse
Anschlussart	Lötanschluss
Steckrichtung	gerade
Neigungswinkel	90 °
Schutzart (IP)	IP20
Einbauvariante	Lötanschluss

Werkstoff

Werkstoff des Gehäuses	Polyamid
Halogenfrei	ja
Kontaktmaterial	CuZn
Brandlast	0,029 kWh
Isolierteil Dauertemperaturbeständigkeit	100 °C
Oberflächenbehandlung	verzinkt

Abmessungen

Länge	24 mm
Breite	28,2 mm
Höhe	13 mm

Technische Zeichnung


Diese Zeichnung ist ein Dokument der Wieland-Werke. Sie ist Eigentum der Wieland-Werke. Die Weitergabe an Dritte ist ohne schriftliche Genehmigung der Wieland-Werke untersagt.

1
2
3
4
5
6
7
8
9
10
11
12
13
14
15
16
17
18
19
20
21
22
23
24
25
26
27
28
29
30
31
32
33
34
35
36
37
38
39
40
41
42
43
44
45
46
47
48
49
50
51
52
53
54
55
56
57
58
59
60
61
62
63
64
65
66
67
68
69
70
71
72
73
74
75
76
77
78
79
80
81
82
83
84
85
86
87
88
89
90
91
92
93
94
95
96
97
98
99
100