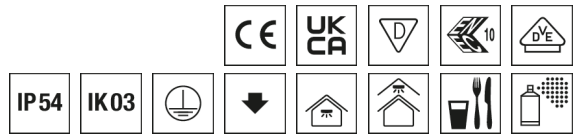


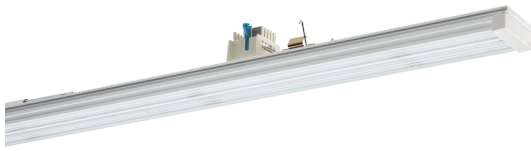
## Geräteträger RIDI LINIA VLGFP



Artikelnummer **1551091**

GTIN **4029299508246**

Deeplink <https://www.ridi.de/go/1551091>



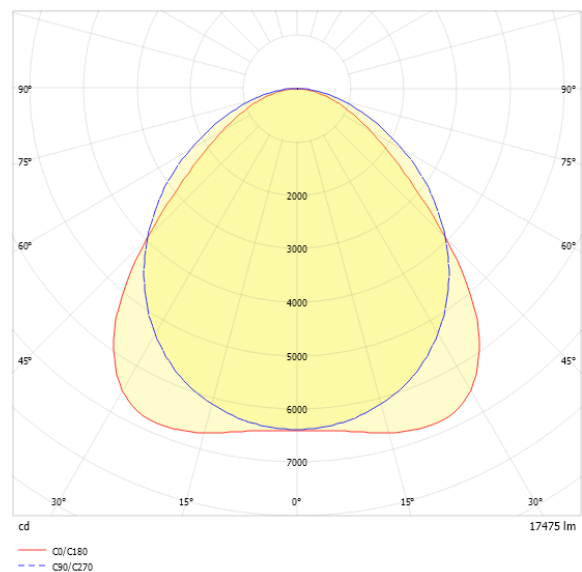
### Produktbeschreibung

Geräteträger VLGFP der RIDI LINIA-Produktfamilie. Lichtlenkung durch Abdeckung längsprismatisch, Ausstrahlungscharakteristik symmetrisch, breitstrahlend, Lichtaustritt direkt. Leuchtmittel LED-M eingebaut, Austausch durch Fachkraft möglich. Die Leuchte generiert einen Bemessungslichtstrom von 17480 lm in Lichtfarbe 840. Die hohe LED-Lebensdauer ermöglicht einen langen Einsatz bei gleichbleibender Beleuchtungsgüte. Hohe Lichtqualität durch eine Farbortoleranz von < 3 SDCM. Gehäuse aus Aluminium, verkehrsweiß, ähnlich RAL 9016, Schutzart IP54. Einfaches Einclippen zur elektrischen Kontaktierung und mechanischen Befestigung im systemgebundenem LINIA Tragschienen-system. Mit elektronischem Betriebsgerät On/Off. Austausch durch Fachkraft möglich. Nennspannung 220 - 240 V AC/DC 50 - 60 Hz.

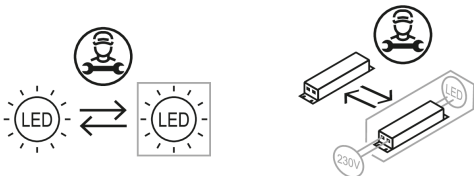
### Kurzinformationen

Montageart	Stromschiene
Schutzart	IP54
Schutzklasse	I
Zulässige Umgebungstemperatur	-25 - 34 °C
Nennspannung	220 - 240 V
Art der Steuerung	On/Off
Farbtemperatur	4000 K
Farbwiedergabeindex Ra	≥ 80
Bemessungslichtstrom	17480 lm
Bemessungsleistung	122,0 W
Leuchteffizienz	143 lm/W
Bemessungslebensdauer L80B50 (tq = 25 °C)	60.000 h
Dieses Produkt enthält Lichtquellen der Energieeffizienzklasse	D

### Lichtverteilungskurve



### Nachhaltigkeit



### Blendungsbewertung R<sub>UG</sub> (4H/8H)

R <sub>UG</sub> längs	30.0
R <sub>UG</sub> quer	27.5

**Allgemein**

Produktkategorie	Geräteträger
Einsatzbereich	Bildung   Büro   Einzelhandel   Industrie   Lebensmittel
Leuchtenform	gerade
Verstellbarkeit	starr
Mit Sensor	Nein
Mit Notlichtelement	Nein
BEG-förderfähig	Ja
Garantie	5 Jahre
Wartungskategorie	E
HACCP zertifiziert	Ja

**Montage**

Montageart	Stromschiene
Montageort	Tragschiene
Geeignet für Lichtbandkonfiguration	Ja
Anschlussart	Stromschiennenadapter
Art der Verdrahtung	geeignet für Durchgangsverdrahtung
Anzahl Pole	5

**Gehäuse**

Farbe	verkehrsweiß, ähnlich RAL 9016
Schutzart	IP54
Stoßfestigkeitsgrad	IK03
Glühdrahtprüfung	650 °C
Zulässige Umgebungstemperatur	-25 - 34 °C
Einbau in isolierte Decke möglich	Nein
Werkstoff des Gehäuses	Aluminium
Oberflächenbehandlung des Gehäuses	pulverbeschichtet
Werkstoff der Abdeckung	PMMA klar

**Elektrische Ausführung**

Art der Steuerung	On/Off
Nennspannung	220 - 240 V
Frequenz	50 - 60 Hz
Spannungsart	AC/DC
Bemessungsleistung	122,0 W
Schutzklasse	I
Anzahl der Betriebsgeräte	1

**Betriebsgerät**

Max. Anzahl der Betriebsgeräte an Leitungsschutzschalter B10	11
Max. Anzahl der Betriebsgeräte an Leitungsschutzschalter B16	18
Max. Anzahl der Betriebsgeräte an Leitungsschutzschalter C16	30
Push Dim	Nein
Einschaltstrom je Betriebsgerät	11 A / 63 µs
Ripple HF	4 %
Ripple LF	4 %
SELV	Nein

**Lichttechnik**

Lichtlenker	Abdeckung längsprismatisch
Lichtaustritt	direkt
Lichtverteilung	symmetrisch
Ausstrahlungscharakteristik	breitstrahlend
Ausstrahlungswinkel	94,75 °
Ausstrahlungswinkel einstellbar	nein
UGR-Klasse	> 25
Lichtstrom einstellbar	Nein
Bemessungslichtstrom	17480 lm
Leuchteffizienz	143 lm/W
Lichtstromanteil oberer Halbraum	0,00 %
Lichtstromanteil unterer Halbraum	100,00 %

**Leuchtmittel**

Leuchtmittel	LED-M
Inklusive Leuchtmittel	Ja
Leuchtmittelanzahl	1
Farbwiedergabeindex Ra	≥ 80
Farbtemperatur	4000 K
Lichtfarbe	840
Farbtemperatur einstellbar	Nein
Farborttoleranz (SDCM)	< 3 SDCM
Photobiologische Sicherheit	RG1
Bemessungslebensdauer L80B50 (tq = 25 °C)	60.000 h
Bemessungslebensdauer L80B10 (tq = 25 °C)	45.000 h
Maximale Umgebungstemperatur L80B50 = 50.000 h	34 °C

## Maßzeichnung

---



## Abmessungen

---

Maß L	1500 mm
Maß B	67 mm
Maß H	66 mm
Nettogewicht	2,172 kg

## Produkthinweis

---

Material Geräteträger: Aluminiumprofil, stranggepresst

Hinweis Schadgasfestigkeit: Durch eine spezielle Beschichtung der LEDs weist das Produkt eine erhöhte Schadgasfestigkeit auf.

Hinweis LABS: Diese Leuchten sind für den Einsatz in lackverarbeitenden Betrieben außerhalb des Lackierbereichs bzw. außerhalb von lösemittelverarbeitenden Bereichen geeignet.

Hinweis Sanierung: Beim Austausch von T16/T26-Geräteträgern durch LED-Geräteträger sind zur Sicherung des Geräteträgers in der Tragschiene je zwei Sicherungsklammern zu montieren (siehe Tragschienezubehör).

## HACCP

---

Hinweis "Lebensmittelrecht":

Diese Leuchten entsprechen den Vorgaben des Lebensmittelrechtes im Sinne der Verordnung (EG) Nr. 852/2004 (HACCP) Anlage II Kapitel I Ziffer 2 a, b Kapitel II Ziffer 1c im Bereich von Leuchten. Sie sind geeignet für den Einsatz in der Lebensmittelindustrie.

### Ausschreibungstext

Geräteträger VLGFP der RIDI LINIA-Produktfamilie. Lichtlenkung durch Abdeckung längsprismatisch, Ausstrahlungscharakteristik symmetrisch, breitstrahlend, Lichtaustritt direkt. Leuchtmittel LED-M eingebaut, Austausch durch Fachkraft möglich. Die Leuchte generiert einen Bemessungslichtstrom von 17480 lm in Lichtfarbe 840. Die hohe LED-Lebensdauer ermöglicht einen langen Einsatz bei gleichbleibender Beleuchtungsgüte. Hohe Lichtqualität durch eine Farborttoleranz von < 3 SDCM. Gehäuse aus Aluminium, verkehrsweiß, ähnlich RAL 9016, Schutzart IP54. Einfaches Einclippen zur elektrischen Kontaktierung und mechanischen Befestigung im systemgebundenem LINIA Tragschienensystem. Mit elektronischem Betriebsgerät On/Off. Austausch durch Fachkraft möglich. Nennspannung 220 - 240 V AC/DC 50 - 60 Hz.

Artikelnummer: 1551091  
Artikelbezeichnung: VLGFP1502-5NDWS840B1700  
Produktkategorie: Geräteträger  
Einsatzbereich: Bildung|Büro|Einzelhandel|Industrie|Lebensmittel  
Leuchtenform: gerade  
Verstellbarkeit: starr  
HACCP zertifiziert: Ja  
Maß L: 1500 mm  
Maß B: 67 mm  
Maß H: 66 mm  
Montageart: Stromschiene  
Montageort: Tragschiene  
Anschlussart: Stromschienenadapter  
Art der Verdrahtung: geeignet für Durchgangsverdrahtung  
Anzahl Pole: 5  
Farbe: verkehrsweiß, ähnlich RAL 9016  
Schutzart: IP54  
Stoßfestigkeitsgrad: IK03  
Glühdrahtprüfung: 650 °C  
Zulässige Umgebungstemperatur: -25 - 34 °C  
Werkstoff des Gehäuses: Aluminium  
Oberflächenbehandlung des Gehäuses: pulverbeschichtet  
Werkstoff der Abdeckung: PMMA klar  
Art der Steuerung: On/Off  
Nennspannung: 220 - 240 V  
Frequenz: 50 - 60 Hz  
Spannungsart: AC/DC  
Bemessungsleistung: 122,0 W  
Schutzklasse: I  
Lichtlenker: Abdeckung längsprismatisch  
Lichtaustritt: direkt  
Lichtverteilung: symmetrisch  
Ausstrahlungscharakteristik: breitstrahlend  
UGR-Klasse: > 25  
Bemessungslichtstrom: 17480 lm  
Leuchteneffizienz: 143 lm/W  
Leuchtmittel: LED-M  
Inklusive Leuchtmittel: Ja  
Farbwiedergabeindex Ra: ≥ 80  
Farbtemperatur: 4000 K  
Lichtfarbe: 840  
Farborttoleranz (SDCM): < 3 SDCM  
Photobiologische Sicherheit: RG1  
Bemessungslebensdauer L80B50 (t<sub>q</sub> = 25 °C): 60.000 h  
Bemessungslebensdauer L80B10 (t<sub>q</sub> = 25 °C): 45.000 h  
Energieeffizienzklasse Leuchtmittel: D