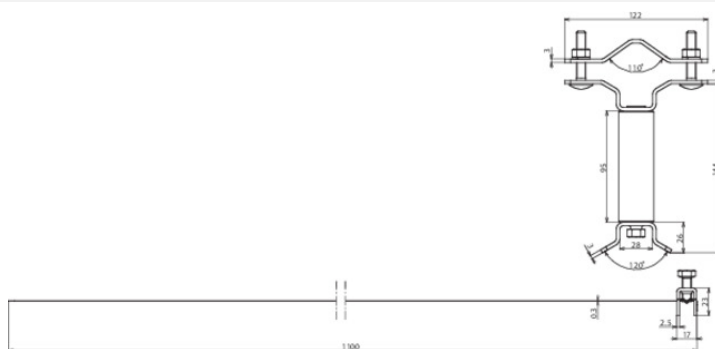


BS D40.50 DS95 SB50.300 V2A (105 163)



Abbildung unverbindlich



Mit zusätzlichem langen Distanzstück, um Halterungen von Sektorantennen am Mast auszugleichen.

Typ	BS D40.50 DS95 SB50.300 V2A
Art.-Nr.	105 163
Werkstoff	NIRO
Klemmbereich Rohr Ø	50-300 mm
Klemmbereich Fangstange	40-50 mm
Werkstoff Schraube	NIRO
Abmessung Band (b x t)	25 x 3,0 mm
Länge Distanzstück	95 mm
Werkstoff Distanzstück	Al
Gewicht	586 g
Zolltarifnummer (Komb. Nomenklatur EU)	85389099
GTIN (EAN)	4013364248281
VPE	1 Stk.

Änderungen in Form und Technik, bei Maßen, Gewichten und Werkstoffen behalten wir uns im Sinne des Fortschrittes der Technik vor. Die Abbildungen sind unverbindlich.