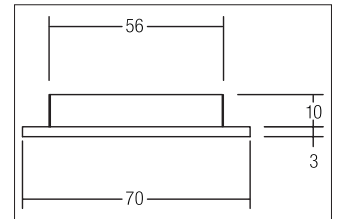
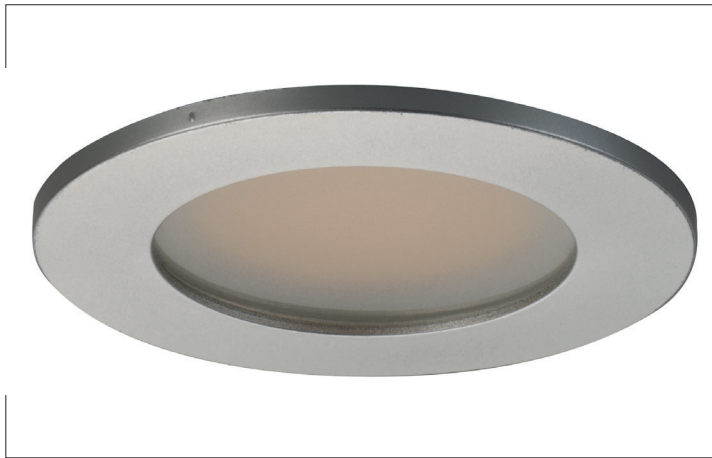


LED-Einbaudownlight
Artikel-Nr. 12093263



LED-Einbaudownlight, alu matt, rund. Ausgeführt in kompakter Bauform für werkzeuglose Schnellmontage zum Deckeneinbau. Leuchte optimiert zur Installation in Möbeln und Holzwerkstoffen. Montageart: Einbaumontage, Montageort: Deckenmontage, Material: Guss / Kunststoff, Schutzart: nach DIN EN 60529: IP20, Schutzklasse: (EN 61140) III, Spannung: 12V, Leistung: 3.5W, Anzahl der Leuchtmittel / Fassungen: 1.0 Stk, Lichtstrom: 200lm, Farbtemperatur: 3000 K, Lichtfarbe: weiß, Abstrahlwinkel: 120°, Verstellbarkeit: nicht verstellbar, ohne Betriebsgerät, Art der Dimmung: abhängig vom Betriebsgerät . Diese Leuchte enthält eingebaute LED-Lampen. Die Lampen können in der Leuchte nicht ausgetauscht werden.

Artikel-Nr.	12093263		
Stand:	19.07.2021 20:50		
Lichtfarbe	3000 K	Ansteuerung	abhängig vom Betriebsgerät
Farbe	aluminium	Außendurchmesser	70 mm
Abstrahlwinkel	120 °	Einbaudurchmesser	56 mm
Anzahl der Leuchtmittel / Fassungen	1 Stk	Einbautiefe	10 mm
Material	Guss / Kunststoff	Spannung	12V
Leistung	3,5 W	Schutzart	IP20
Leuchtmittel	LED	Schutzklasse	III
Lieferung	inkl. 2.000 mm Anschlussleitung	Verstellbarkeit	nicht verstellbar
Farbwiedergabe	CRI > 80	Höhe	3 mm
		Schaltungsart	Parallelschaltung