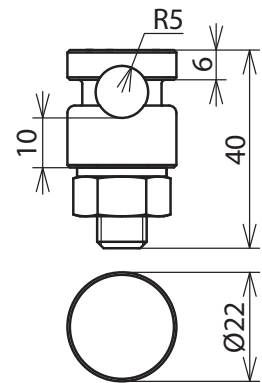


**KSV 6.10 FER V4A (301 099)**



Maßbild KSV 6.10 FER V4A

Mit Schraube und Mutter M10.



<b>Typ</b>	<b>KSV 6.10 FER V4A</b>
<b>Art.-Nr.</b>	<b>301 099</b>
Werkstoff Klemmschraube	<a href="#">NIRO (V4A)</a>
Werkstoff Klemme	<a href="#">NIRO (V4A)</a>
Werkstoff Mutter	<a href="#">NIRO (V4A)</a>
Werkstoff-Nr.	1.4571 / 1.4404 / 1.4401
Klemmbereich Rd	6-10 mm
Anschluss (ein- / mehrdrähtig)	25-70 mm <sup>2</sup>
Ausführung	+ Federring
ASTM / AISI:	316Ti / 316L / 316
Schraube	M10
Blitzstromtragfähigkeit (10/350 µs)	$\frac{100 \text{ kA}}{100 \text{ kA}} / \frac{50 \text{ kA}}{50 \text{ kA}}$ *)
Normenbezug	DIN EN 62561-1

<b>Stammdaten</b>	
Nettogewicht	63.000 g/st
Zolltarifnummer (Komb. Nomenklatur EU)	85359000
GTIN (EAN)	4013364304178
VPE	100 ST

Änderungen in Form und Technik, bei Maßen, Gewichten und Werkstoffen behalten wir uns im Sinne des Fortschrittes der Technik vor. Die Abbildungen sind unverbindlich.

\*) Genaue Zuordnung siehe Prüfzertifikat.