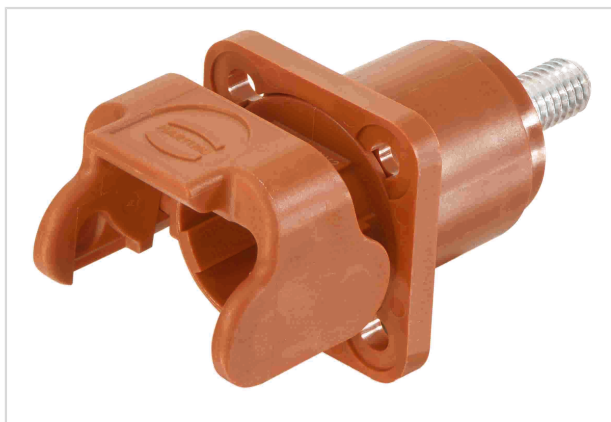


Han® S-HBM w. MC M8-red



Das Bild dient lediglich illustrativen Zwecken. Bitte beachten Sie die Produktbeschreibung.

Artikelnummer	09 93 001 0302
Beschreibung	Han® S-HBM w. MC M8-red
HARTING eCatalogue	https://b2b.harting.com/09930010302

Bezeichnung

Kategorie	Gehäuse
Baureihe	Han® S
Bezeichnung	Han® S 200
Gehäuseart	Anbaugehäuse
Gehäusebeschreibung	inkl. Stiftkontakt mit M8 Bolzenanschluss

Ausführung

Kontaktanzahl	1
Verriegelungsart	Längsbügel
Anwendungsgebiet	Energiespeichersysteme

Technische Kennwerte

Bemessungsstrom	200 A
Bemessungsspannung	1.500 V
Bemessungsstoßspannung	8 kV
Verschmutzungsgrad	2
Isolationswiderstand	$>10^8 \Omega$
Durchgangswiderstand	$\leq 0,3 \text{ m}\Omega$
Grenztemperatur	-40 ... +125 °C
Anzahl der Wiederverriegelungen	≥ 500
Schutzart nach IEC 60529	IP40 im gesteckten Zustand IP20 im ungesteckten Zustand (1500 V DC; 1000 V AC)



Pushing Performance
Since 1945

Materialeigenschaften

Werkstoff Kontakte	Kupferlegierung
Kontaktoberfläche	versilbert
Werkstoff Gehäuse	Polyamid (PA)
Farbe Gehäuse	RAL 3001 (signalrot)
Materialbrennbarkeitsklasse nach UL 94	V-0
RoHS	konform
ELV Status	konform
China RoHS	e
REACH Annex XVII Stoffe	nicht enthalten
REACH ANNEX XIV Stoffe	nicht enthalten
REACH SVHC Stoffe	nicht enthalten
California Proposition 65 Stoffe	nicht enthalten
Brandschutz in Schienenfahrzeugen	EN 45545-2 (2020-08)
Anforderungssatz mit Gefährdungsstufen	R22 (HL 1-3) R23 (HL 1-3)

Normen und Zulassungen

Normen	IEC 60664-1
	EN 45545-2 Brandschutz in Schienenfahrzeugen
	IEC 61984
	UL 1973
	UL 4128
	UL 9540
	UL 1977
CE	ja

Kaufmännische Daten

Packungsgröße	1
Nettogewicht	34 g
Ursprungsland	China
europäische Zolltarifnummer	85389099
GTIN	5713140183797
eCl@ss	27440202 Gehäuse für Industriesteckverbinder