

9425 Falttasche für bis zu 11-teilige Kraftform Kompakt Sätze, leer, 140 x 74 mm

Textile Taschen und Boxen für Kraftform Kompakt Sets, leer



EAN:	4013288195876	Abmessung:	230x144x28 mm
Teilenr:	05136475001	Gewicht:	81 g
Artikel-Nr:	9425	Ursprungsland:	CN
		Zolltarifnr.:	42029298

- Robustes Material und ein geringes Gewicht sorgen für optimalen Transport
- Starker Klettverschluss verhindert unbeabsichtigtes Öffnen und Verlust des Werkzeugs
- Kompaktes Design für platzsparende Aufbewahrung
- Durch die Aufhängeschlaufe kann die Tasche auch geöffnet aufgehängt werden
- Kompatibel mit Wera 2go

Robuste Falttasche für platzsparende Aufbewahrung von Werkzeug; ideal bei mobilen Einsätzen, da das verwendete Material leicht und stabil ist; für bis zu 11 Werkzeuge Kraftform Kompakt VDE; leer.

Weblink

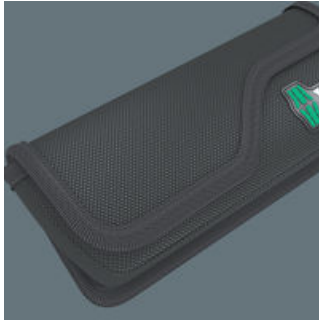
https://products.wera.de/de/kraftform_kompakt_textile_taschen_und_boxen_fuer_kraftform_kompakt_sets_leer_9425.html

Wera - 9425
05136475001 - 4013288195876

Wera Werkzeuge GmbH
Korzter Straße 21-25
D-42349 Wuppertal
Tel: +49 (0)2 02 / 40 45-0
E-Mail: info@wera.de

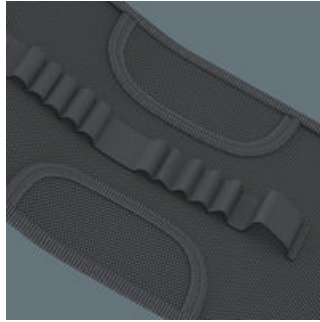
Textile Taschen und Boxen für Kraffform Kompakt Sets, leer

Robustes Material



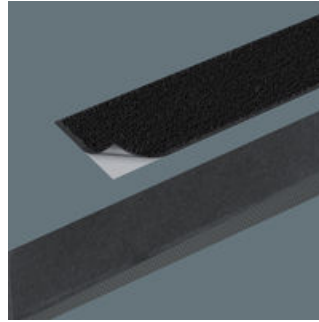
Das verwendete Material zeichnet sich durch hohe Robustheit aus.

Robuste Schlaufen für sicheren Halt



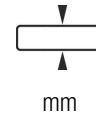
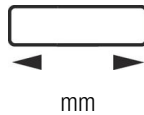
Die robusten Schlaufen aus breitem Gummiband halten das Werkzeug sicher und fest.

Flexibel durch Klettstreifen



Die textile Box weist auf der Rückseite eine Flauschzone auf. Mittels des mitgelieferten selbsthaftenden Klettstreifens kann die textile Box an die Wera 2go Komponenten geklettet werden. Oder auch an Wand, Regal oder Werkstattwagen.

Weitere Varianten dieser Produktfamilie:



05136475001	140,0	74,0
-------------	-------	------

Weblink

https://products.wera.de/de/kraffform_kompakt_textile_taschen_und_boxen_fuer_kraffform_kompakt_sets_leer_9425.html

Wera - 9425
05136475001 - 4013288195876

Wera Werkzeuge GmbH
Korzter Straße 21-25
D-42349 Wuppertal
Tel: +49 (0)2 02 / 40 45-0
E-Mail: info@wera.de