

# MULTIVERT® 400A

NH-Sicherungs-Lastschaltleisten, Größe 2, 400A, 690VAC

## SICHERUNGS-LASTTRENNSCHALTER UND SCHALTLEISTEN NACH IEC

### NH SICHERUNGS-LASTSCHALTLEISTEN



MULTIVERT® NH-Sicherungs-Lastschaltleisten erfüllen sämtliche Funktionen eines NH-Sicherungs-Lasttrennschalters. Die Konstruktion ist für die Direktmontage auf Sammelschienen in dreipoliger Anordnung ausgelegt.

MULTIVERT® 400A Schaltleisten können auf 185mm Sammelschienen-Systemen direkt montiert werden.

MULTIVERT® 400A Schaltleisten sind für NH-Sicherungs-Einsätze nach IEC/EN 60269-2, VDE 0636-2, Größe 2, 400A entwickelt.

Das System ist ein Modulsystem, in dem die verschiedenen Produkte optimal kombiniert werden können. MULTIVERT® ermöglichen dem Anwender eine rasche und einfache Installationsmöglichkeit sowie hohe Sicherheit bei der Installation und Wartung.

### TECHNISCHE DATEN ÜBERBLICK

Bemessungsbetriebsspannung AC	690 VAC
Bemessungsstrom (A)	400 A
Baugröße lt. Norm	2
Schaltvermögen	U <sub>e</sub> = AC 400 V; I <sub>e</sub> = 400 A 120kA U <sub>e</sub> = AC 500 V; I <sub>e</sub> = 400 A 120kA U <sub>e</sub> = AC 690 V; I <sub>e</sub> = 315 A 120kA U <sub>e</sub> = AC 690 V; I <sub>e</sub> = 400 A 100kA
Montageart	185mm Sammelschienen-System
Schaltbarkeit	1x 3-polig, 3x 1-polig
Anzahl der Pole	3

### PRODUKTVORTEILE

- Montage auf 185 mm Sammelschienen-System  
Standardausführung mittels Schrauben M 12: M = 35 ±3Nm  
Bohrungslose Direktmontage mittels Krallenklemmen möglich
- Symmetrische Schaltleiste - Kabelabgang oben/unten bei Einbau wählbar
- Berührungsschutz IP 30 mit Zentralabdeckung
- Leitungsanschlussvarianten: Bolzen, Einpressmutter, V-Anschluss
- Integrierte Stromwandler (optional) bei unveränderter Einbautiefe
- Sicheres Schalten unter Last nach IEC 60947-3

### ANWENDUNGSBEREICHE

- Kabelverteilerschränke
- Trafostationen
- Schalttafeln in Gewerbe- und Industrieanlagen
- Gebäudeverteileranlagen
- Installationsverteiler

### TECHNISCHE NORMEN

- nach IEC/EN 60 947-3.  
Für NH-Sicherungs-Einsätze Größe 2 nach IEC/EN 60 269-2, VDE 0636-2.



# MULTIVERT® 400A

NH-Sicherungs-Lastschaltleisten, Größe 2, 400A, 690VAC

## PRODUKTPALETTE

### MULTIVERT® 400 A Größe 2 185 mm 3x1-polig schaltbar



1.200.000 1.220.000

Katalognummer	Teilenummer	Leitungsanschlussmaterial	Ausführung	Verpackung	Gewicht
1.200.000	J1002187	3 Bolzen M12	-	1 Stück	4,6 kg
1.210.000	Z1023200	3 Einpressmuttern M12	-	1 Stück	4,52 kg
1.220.000	A1023201	V-Anschluss für V-Anschlussklemmen Größe 1,2,3	-	1 Stück	4,38 kg
1.220.900	B1023202	V-Anschluss, Anschlussbügel für 2 Leiter/Pol für je 2 Stück V-Anschlussklemmen Größe 1,2,3	-	1 Stück	5,45 kg
1.200.100	Y1023199	3 Bolzen M12	MULTIVERT® 1.200.000 mit Verkabelung der Messleitungen für Meldeeinrichtungen	1 Stück	5,1 kg
1.200.084	E1023205	3 Bolzen M12	MULTIVERT® 1.200.000 mit integriertem Stromwandler 400/5A, 3,75 VA, Klasse 1 für 1-polige Messung (werkseitiger Einbau in Phase L1)	1 Stück	4,7 kg
1.200.064	C1023203	3 Bolzen M12	MULTIVERT® 1.200.000 mit integriertem Stromwandler 400/5A, 3,75 VA, Klasse 0,5; geeicht, für 1-polige Messung (werkseitiger Einbau in Phase L1)	1 Stück	4,7 kg
1.200.094	F1023206	3 Bolzen M12	MULTIVERT® 1.200.000 mit integriertem Stromwandler 400/5A, 3,75 VA, Klasse 1 für 3-polige Messung	1 Stück	5,4 kg
1.200.074	D1023204	3 Bolzen M12	MULTIVERT® 1.200.000 mit integriertem Stromwandler 400/5A, 3,75 VA, Klasse 0,5; geeicht, für 3-polige Messung	1 Stück	4,7 kg
1.230.000	T1023218	Sammelschienenanschluss M12	Sammelschienenlängstrennung Kuppelleiste mit seitlichen Anschlüssen Anschluss links oder rechts bei Einbau wählbar	1 Stück	4,46 kg

Mersen behält sich das Recht vor ohne vorherige Ankündigung jede in diesem Datenblatt enthaltene Information zu verändern, zu aktualisieren oder zu korrigieren.

# MULTIVERT® 400A

NH-Sicherungs-Lastschaltleisten, Größe 2, 400A, 690VAC

## PRODUKTPALETTE

### MULTIVERT® 400 A Größe 2 185 mm 1x3-polig schaltbar



1.250.000 1.270.000



1.270.094  
Rückseite

Katalognummer	Teilenummer	Leitungsanschlussmaterial	Ausführung	Verpackung	Gewicht
1.250.000	M1002190	3 Bolzen M12	-	1 Stück	4,76 kg
1.260.000	G1023207	3 Einpressmuttern M12	-	1 Stück	4,68 kg
1.270.000	H1023208	V-Anschluss für V-Anschlussklemmen Größe 1,2,3	-	1 Stück	4,78 kg
1.270.600	K1023210	V-Anschluss + 3 Stück V-Anschlussklemmen Größe 1,2,3	-	1 Stück	4,7 kg
1.270.900	L1023211	V-Anschluss, Anschlussbügel für 2 Leiter/Pol für je 2 Stück V-Anschlussklemmen Größe 1,2,3	-	1 Stück	6,08 kg
1.250.100	X1002199	3 Bolzen M12	MULTIVERT® 1.250.000 mit Verkabelung der Messleitungen für Meldeeinrichtungen	1 Stück	5,2 kg
1.270.100	J1023209	V-Anschluss für V-Anschlussklemmen Größe 1,2,3	MULTIVERT® 1.270.000 mit Verkabelung der Messleitungen für Meldeeinrichtungen	1 Stück	5,1 kg
1.250.084	P1023214	3 Bolzen M12	MULTIVERT® 1.250.000 mit integriertem Stromwandler 400/5A, 3,75 VA, Klasse 1 für 1-polige Messung (werkseitiger Einbau in Phase L1)	1 Stück	4,9 kg
1.250.064	M1023212	3 Bolzen M12	MULTIVERT® 1.250.000 mit integriertem Stromwandler 400/5A, 3,75 VA, Klasse 0,5; geeicht, für 1-polige Messung (werkseitiger Einbau in Phase L1)	1 Stück	4,9 kg
1.250.094	Q1023215	3 Bolzen M12	MULTIVERT® 1.250.000 mit integriertem Stromwandler 400/5A, 3,75 VA, Klasse 1 für 3-polige Messung	1 Stück	5,6 kg
1.250.074	N1023213	3 Bolzen M12	MULTIVERT® 1.250.000 mit integriertem Stromwandler 400/5A, 3,75 VA, Klasse 0,5; geeicht, für 3-polige Messung	1 Stück	4,9 kg
1.270.094	S1023217	V-Anschluss für V-Anschlussklemmen Größe 1,2,3	MULTIVERT® 1.270.000 mit integriertem Stromwandler 400/5A, 3,75 VA, Klasse 1 für 3-polige Messung	1 Stück	5,41 kg
1.270.074	R1023216	V-Anschluss für V-Anschlussklemmen Größe 1,2,3	MULTIVERT® 1.270.000 mit integriertem Stromwandler 400/5A, 3,75 VA, Klasse 0,5; geeicht, für 3-polige Messung	1 Stück	4,9 kg
1.280.000	V1023219	Sammelschienenanschluss M12	Sammelschienenlängstrennung Kuppelleiste mit seitlichen Anschlüssen Anschluss links oder rechts bei Einbau wählbar	1 Stück	4,53 kg

Mersen behält sich das Recht vor ohne vorherige Ankündigung jede in diesem Datenblatt enthaltene Information zu verändern, zu aktualisieren oder zu korrigieren.

# MULTIVERT® 400A

NH-Sicherungs-Lastschaltleisten, Größe 2, 400A, 690VAC

## TECHNISCHE DATEN GEMÄSS EN / IEC 60947

	400 A 3x1-polig schaltbar	400 A 1x3-polig schaltbar
Anzahl der Pole/Phasen	3	3
Baugröße	2	2
Konventioneller thermischer Strom in freier Luft mit NH-Sicherungs-Einsätzen $I_{th}$	400 A	400 A
Max. zulässige Bemessungsleistungsabgabe der NH-Sicherungs-Einsätze $P_n$	34 W	34 W
Konventioneller thermischer Strom in freier Luft mit Trennmessern $I_{th}$	630 A	630 A
Max. zulässige Bemessungsleistungsabgabe der Trennmesser $P_n$	9 W	9 W
Bemessungsbetriebsspannung $U_e$	690V	690V
Gebrauchskategorie nach IEC/EN 60947-3 $U_e = AC 400 V; I_e = 400 A$ $U_e = AC 500 V; I_e = 400 A$ $U_e = AC 690 V; I_e = 400 A$	AC 23 B AC 22 B AC 21 B	AC 23 B AC 22 B AC 21 B
Bemessungsisolationsspannung $U_i$	1000 V	1000 V
Bemessungsstoßspannungsfestigkeit $U_{imp}$	12 kV	12 kV
Bemessungsfrequenz	50 ... 60 Hz	50 ... 60 Hz
Schutzart	IP 30	IP 30
Verschmutzungsgrad	3	3
Bemessungsbetriebsart	Dauerbetrieb	Dauerbetrieb
Bemessungs-Kurzschluss-Einschaltvermögen mit Trennmessern $I_{cm}$	16 kA <sub>sw</sub>	16 kA <sub>sw</sub>
Bemessungskurzzeitstromfestigkeit mit Trennmessern $I_{cw}$	8 kA / 1 s	8 kA / 1 s
Bedingter Bemessungskurzschlussstrom bei Schutz durch Sicherungen $U_e = AC 400 V; I_e = 400 A$ $U_e = AC 500 V; I_e = 400 A$ $U_e = AC 690 V; I_e = 315 A$ $U_e = AC 690 V; I_e = 400 A$	120 kA 120 kA 120 kA 100 kA	120 kA 120 kA 120 kA 100 kA
Bemessungsleistungsabgabe bei $I_{th}$ ohne NH-Sicherungs-Einsätze	61 W	61 W
Bemessungsleistungsabgabe bei $I_{th}$ 630 A ohne Trennmesser	151 W	151 W
<b>Leitungsanschluss</b>		
Standard - Leitungsanschluss	M12	M12
für Kabelschuhe Cu max.	300 mm <sup>2</sup>	300 mm <sup>2</sup>
für Kabelschuhe Al max.	300 mm <sup>2</sup>	300 mm <sup>2</sup>
für Kupferschienen mit max. Dimensionen	40 x 10 mm	40 x 10 mm
V-Laschen für V-Anschlussklemmen	35 - 240 mm <sup>2</sup>	35 - 240 mm <sup>2</sup>
<b>Sammelschienenanschluss</b>		
Standard - Sammelschienenanschluss	M12	M12
Krallenklemme für SaS-Stärke	5 ... 10 mm	5 ... 10 mm
Sammelschienen-System	185 mm	185 mm
Montageart	Sammelschienen-System	Sammelschienen-System

Mersen behält sich das Recht vor ohne vorherige Ankündigung jede in diesem Datenblatt enthaltene Information zu verändern, zu aktualisieren oder zu korrigieren.

# MULTIVERT® 400A

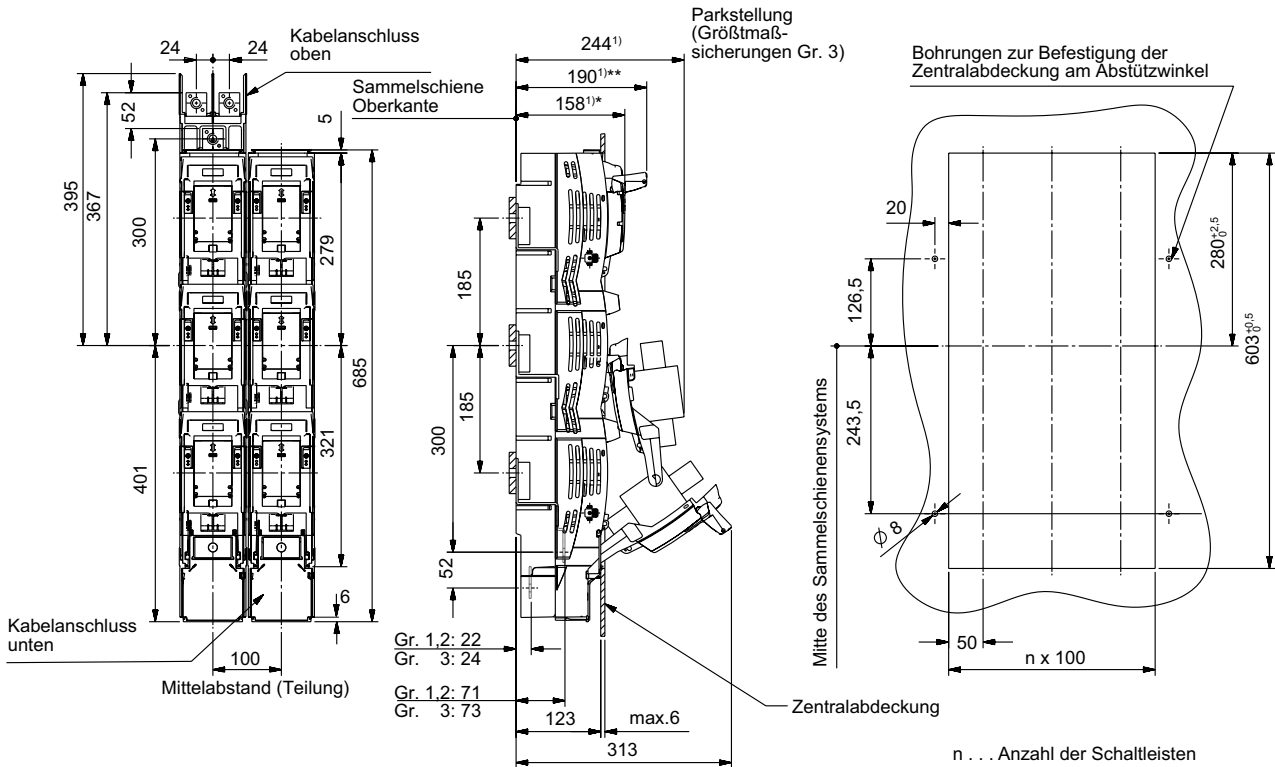
NH-Sicherungs-Lastschaltleisten, Größe 2, 400A, 690VAC

## ABMESSUNGEN

### MULTIVERT® 250A, 400A, 630A NH-Sicherungs-Lastschaltleisten, 3 x 1-polig schaltbar

Direktmontage mit Schrauben auf 185mm Sammelschienen-System

(M01152b)



1) Maße beziehen sich auf Sammelschienen Oberkante

\* 158 mm Griff umgeklappt - Gesamthöhe des Gerätes

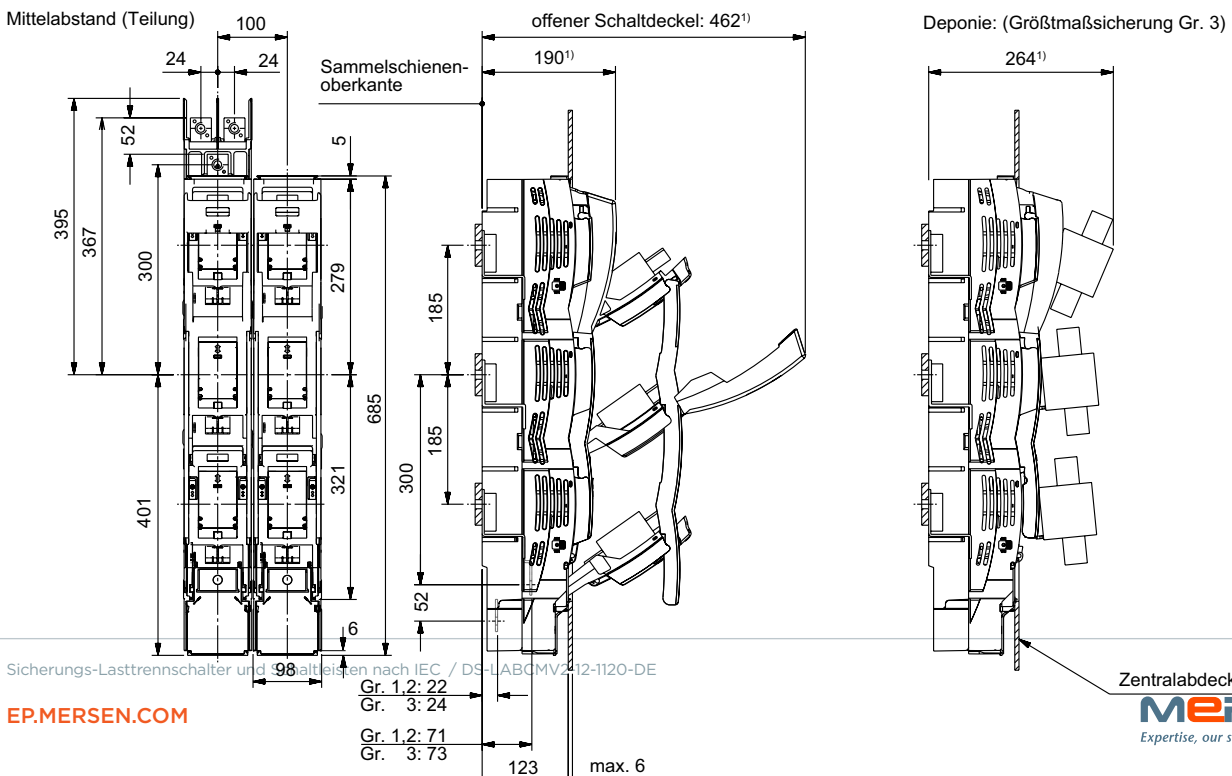
\*\* 190 mm Griff aufgeklappt - zum Ein- und Ausschalten

Abmessungen in mm

### MULTIVERT® 250A, 400A, 630A NH-Sicherungs-Lastschaltleisten, 1 x 3-polig schaltbar

Direktmontage mit Schrauben auf 185mm Sammelschienen-System

(M01153b)



Sicherungs-Lasttrennschalter und Lastschaltleisten nach IEC / DIN-LABCMV 212-1120-DE

EP.MERSEN.COM

Zentralabdeckung  
**MERSEN**  
Expertise, our source of energy

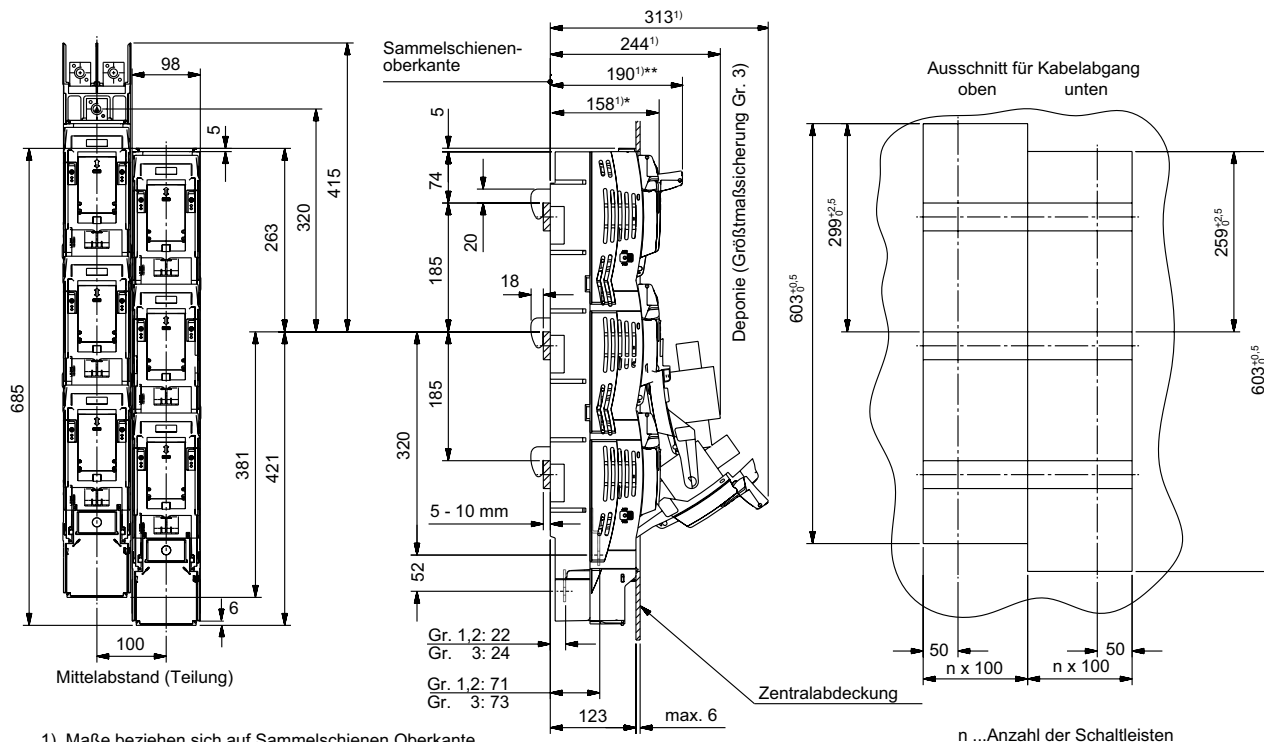
Mersen behält sich das Recht vor ohne vorherige Ankündigung jede in diesem Datenblatt enthaltene Information zu verändern, zu aktualisieren oder zu korrigieren.

# MULTIVERT® 400A

NH-Sicherungs-Lastschaltleisten, Größe 2, 400A, 690VAC

## ABMESSUNGEN

**MULTIVERT® 250A, 400A, 630A NH-Sicherungs-Lastschaltleisten, 3 x 1-polig schaltbar**  
**bohrungslose Direktmontage mittels Krallenklemmen auf 185mm Sammelschienen-System** (M01154b)



1) Maße beziehen sich auf Sammelschienen Oberkante

\* 158 mm Griff umgeklappt - Gesamthöhe des Gerätes

\*\* 190 mm Griff aufgeklappt - zum Ein- und Ausschalten

Abmessungen in mm

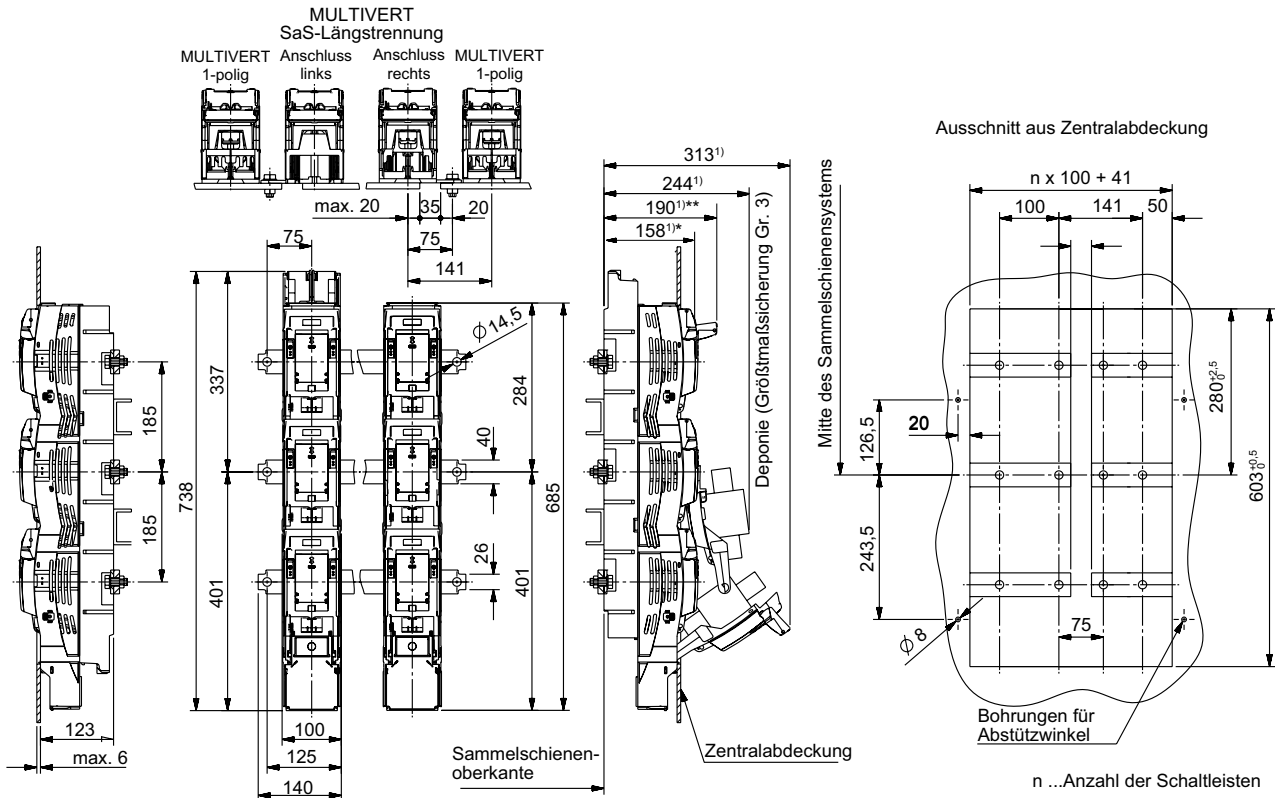
# MULTIVERT® 400A

NH-Sicherungs-Lastschaltleisten, Größe 2, 400A, 690VAC

## ABMESSUNGEN

**MULTIVERT® 400A, 630A Sammelschienenlängstrennung, Kuppelleiste mit seitlichen Abgängen, 3 x 1-polig schaltbar**

(MO1159a)



1) Maße beziehen sich auf Sammelschienen Oberkante

- \* 158 mm Griff umgeklappt - Gesamthöhe des Gerätes
- \*\* 190 mm Griff aufgeklappt - zum Ein- und Ausschalten

Abmessungen in mm

Mersen behält sich das Recht vor ohne vorherige Ankündigung jede in diesem Datenblatt enthaltene Information zu verändern, zu aktualisieren oder zu korrigieren.

# MULTIVERT® 400A

NH-Sicherungs-Lastschaltleisten, Größe 2, 400A, 690VAC

## ABMESSUNGEN

### Leitungsanschlüsse MULTIVERT® 250A, 400A, 630A (M01105b)

Anschlussart	B	E	V	
Bezeichnung	Bolzenanschluss	Einpressmutter	V-Anschluss	
Typ	Kabelschuh max. 45 mm breit	Kabelschuh max. 45 mm breit	V-Klemme (Zubehör) 22SZVK4   22SZVK41	
Klemmbereiche [mm²]	max. 300	max. 300	50 - 240 se 50 - 185 sm 35 - 70 rm 35 - 50 re	95 - 300 se 70 - 240 sm 50 - 185 rm 70 - 240 re
M [Nm]	35 ±3	35 ±3	25 ±2	25 ±2

Abmessungen in mm

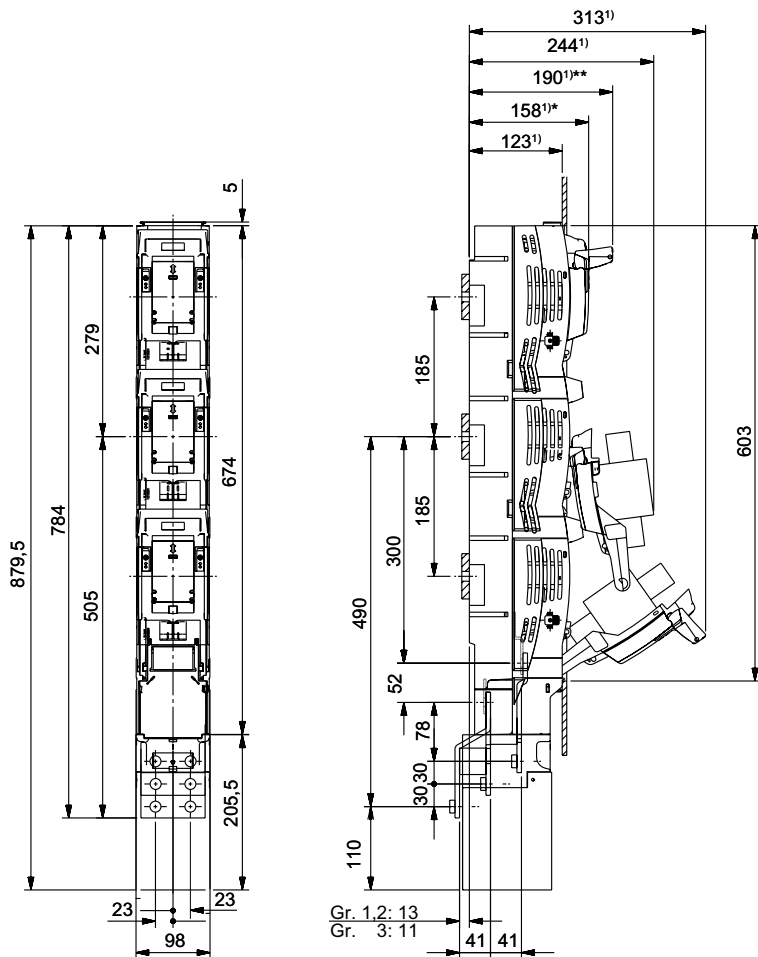


# MULTIVERT® 400A

NH-Sicherungs-Lastschaltleisten, Größe 2, 400A, 690VAC

## ABMESSUNGEN

Leitungsanschlüsse MULTIVERT® 250A, 400A, 630A Mehrfachanschluss (M01156a)



1) Maße beziehen sich auf Sammelschienen Oberkante

\* 158 mm Griff umgeklappt - Gesamthöhe des Gerätes

\*\* 190 mm Griff aufgeklappt - zum Ein- und Ausschalten

Abmessungen in mm

# MULTIVERT® 400A

NH-Sicherungs-Lastschaltleisten, Größe 2, 400A, 690VAC

## ABMESSUNGEN

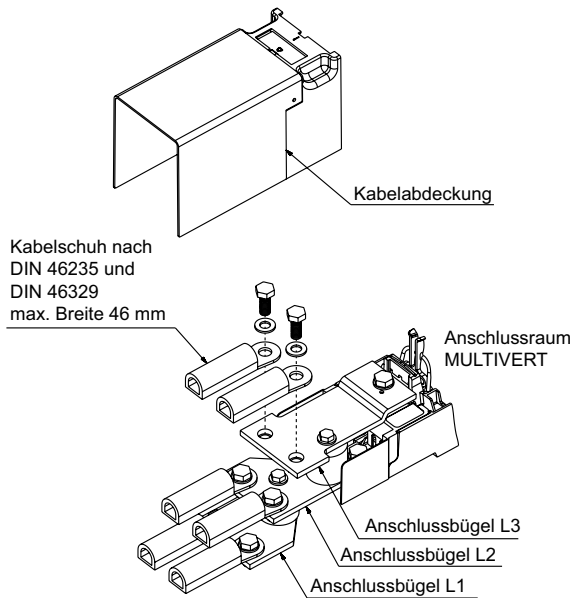
### Leitungsanschlüsse MULTIVERT® 250A, 400A, 630A Mehrfachanschluss (MA88f)

Anschlussvariante: 2 Kabelschuhe

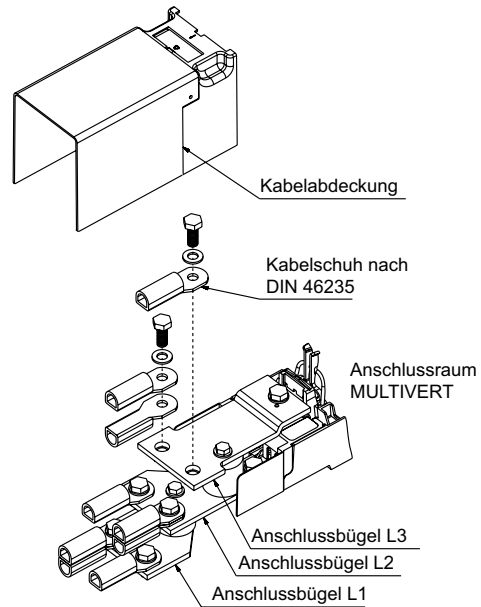
Anschlussvariante: 3 Kabelschuhe

Cu: bis max. 300 mm<sup>2</sup> rm, sm Kabelschuhe lt. DIN 46235

Cu: bis max. 150 mm<sup>2</sup> rm, sm Kabelschuhe lt. DIN 46235

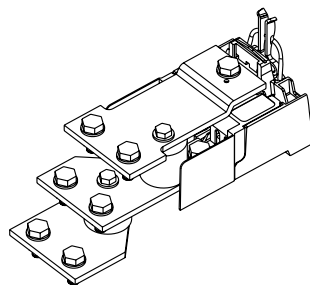


**HINWEIS:**  
Wir empfehlen aus Sicherheitsgründen die Kabelschuhe (185, 240 und 300 mm<sup>2</sup>) zu isolieren.



**HINWEIS:**  
Wir empfehlen aus Sicherheitsgründen die Kabelschuhe (95, 120 und 150 mm<sup>2</sup>) zu isolieren.

Anordnung der Bügel



Anzugsdrehmoment der Schrauben: 32 - 38 Nm

Abmessungen in mm

Mersen behält sich das Recht vor ohne vorherige Ankündigung jede in diesem Datenblatt enthaltene Information zu verändern, zu aktualisieren oder zu korrigieren.

# MULTIVERT® 400A

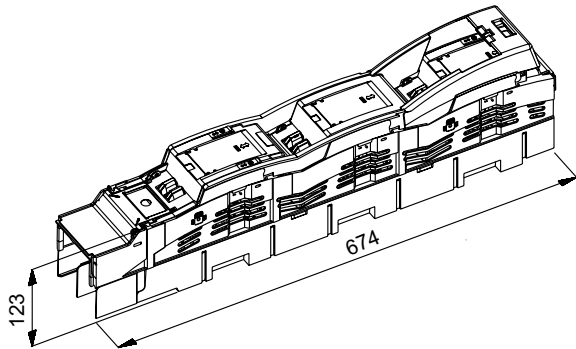
NH-Sicherungs-Lastschaltleisten, Größe 2, 400A, 690VAC

## ABMESSUNGEN

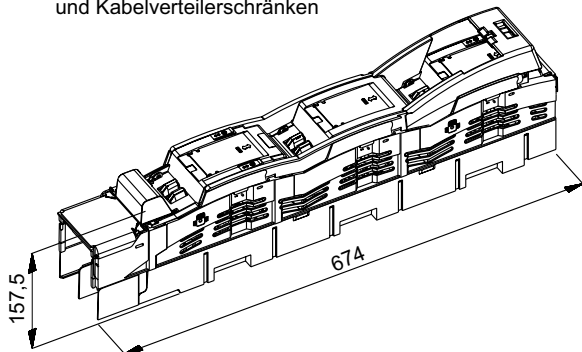
### Kabelabdeckhauben für Abgang unten für MULTIVERT® 250A, 400A, 630A (M01160a-1)

#### Standardausführung: Integrierte Kabelabdeckhaube für Abgang unten

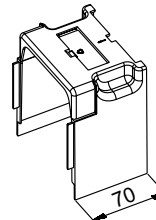
für Kabelanschluss (Bolzen und Einpressmutter)  
- in Schaltanlagen mit Zentralabdeckung



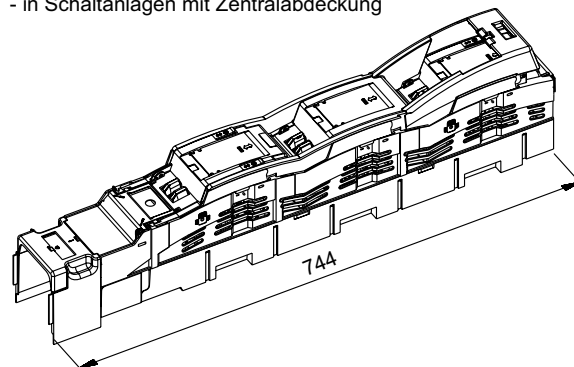
für Klemmanschluss (V-Anschluss)  
für "hohen" Klemmanschluss (Doppel V-Klemmen)  
- in Schaltanlagen mit Zentralabdeckung  
und Kabelverteilerschränken



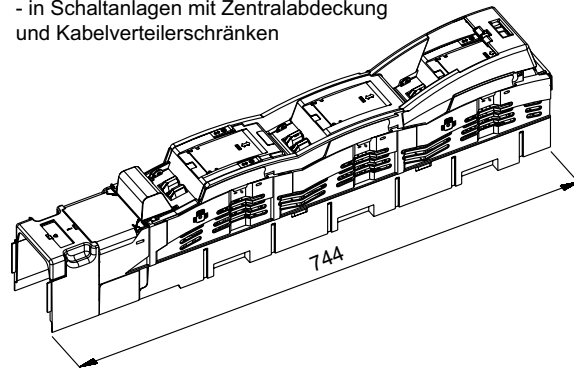
#### Verlängerungshaube für Abgang unten Artikelnummer 1.002.095 (Zubehör)



für verlängerte Abdeckung  
für Kabelanschluss (Bolzen und Einpressmutter)  
- in Schaltanlagen mit Zentralabdeckung



für verlängerte Abdeckung  
für Klemmanschluss (V-Anschluss)  
für "hohen" Klemmanschluss (Doppel V-Klemmen)  
- in Schaltanlagen mit Zentralabdeckung  
und Kabelverteilerschränken



Abmessungen in mm

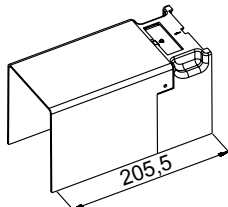
# MULTIVERT® 400A

NH-Sicherungs-Lastschaltleisten, Größe 2, 400A, 690VAC

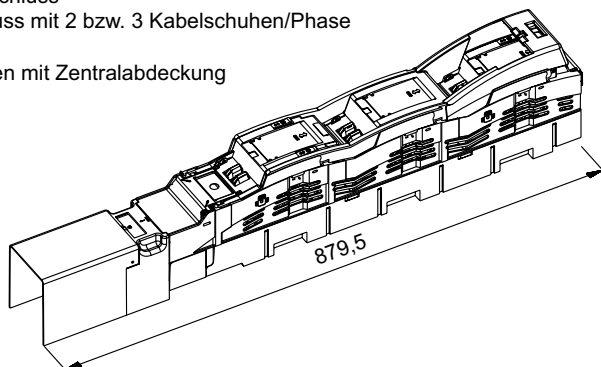
## ABMESSUNGEN

### Kabelabdeckhauben für Abgang unten für MULTIVERT® 250A, 400A, 630A Mehrfachanschluss

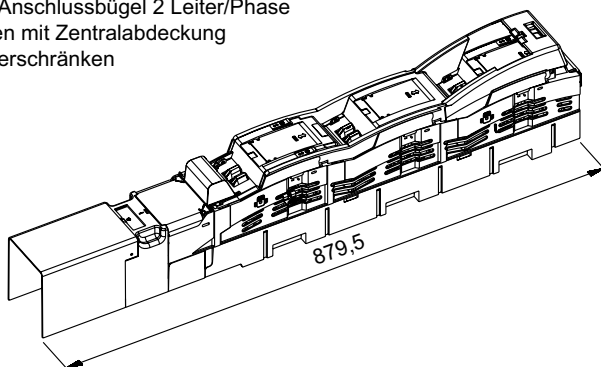
(M01160b-2)



für Mehrfachanschluss  
für Kabelanschluss mit 2 bzw. 3 Kabelschuhen/Phase  
siehe MA 88  
- in Schaltanlagen mit Zentralabdeckung



für Mehrfachanschluss  
für V-Anschluss Anschlussbügel 2 Leiter/Phase  
- in Schaltanlagen mit Zentralabdeckung  
und Kabelverteilerschränken



Abmessungen in mm

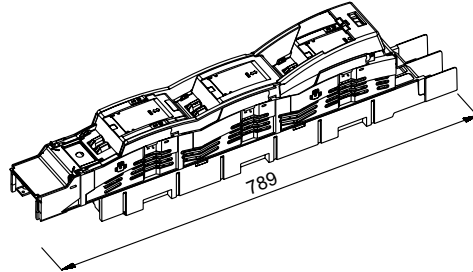
# MULTIVERT® 400A

NH-Sicherungs-Lastschaltleisten, Größe 2, 400A, 690VAC

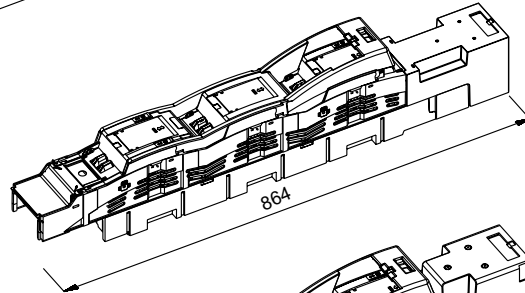
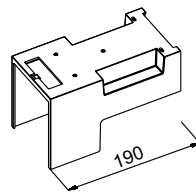
## ABMESSUNGEN

### Kabelabdeckhauben für Abgang oben für MULTIVERT® 250A, 400A, 630A (M01160a-3)

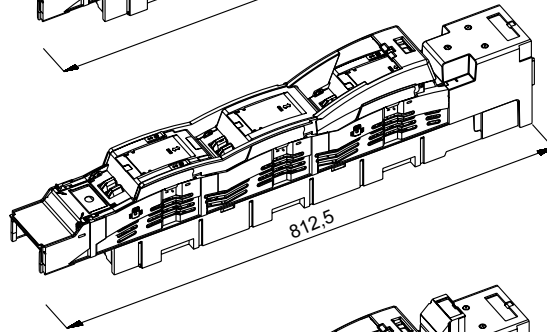
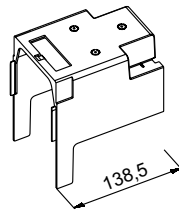
ohne Kabelabdeckhaube



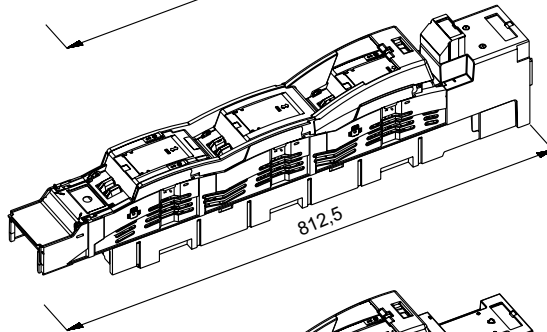
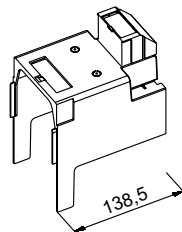
Kabelabdeckhaube für Abgang oben  
Artikelnummer: MZKHO (Zubehör)  
für Kabelanschluss  
(Bolzen und Einpressmutter)  
- in Schaltanlagen  
mit Zentralabdeckung



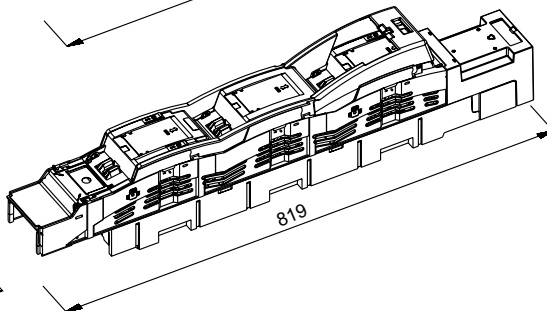
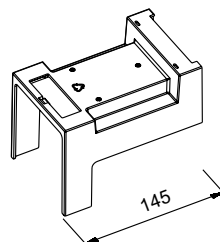
Kabelabdeckhaube für Abgang oben  
Artikelnummer: MZKAB (Zubehör)  
für Klemmanschluss (V-Anschluss)  
- in Kabelverteilerschränken



Kabelabdeckhaube für Abgang oben  
Artikelnummer: MZKAB1 (Zubehör)  
für "hohen" Klemmanschluss  
(Doppel V-Klemmen)  
- in Kabelverteilerschränken



Kabelabdeckhaube für Abgang oben  
Artikelnummer: MZKHV (Zubehör)  
für Kabelanschluss bei Einbau in  
Schaltanlagenmodulen mit  
Zentralabdeckung  
(Auflageebene um 16 mm  
abgesenkt)



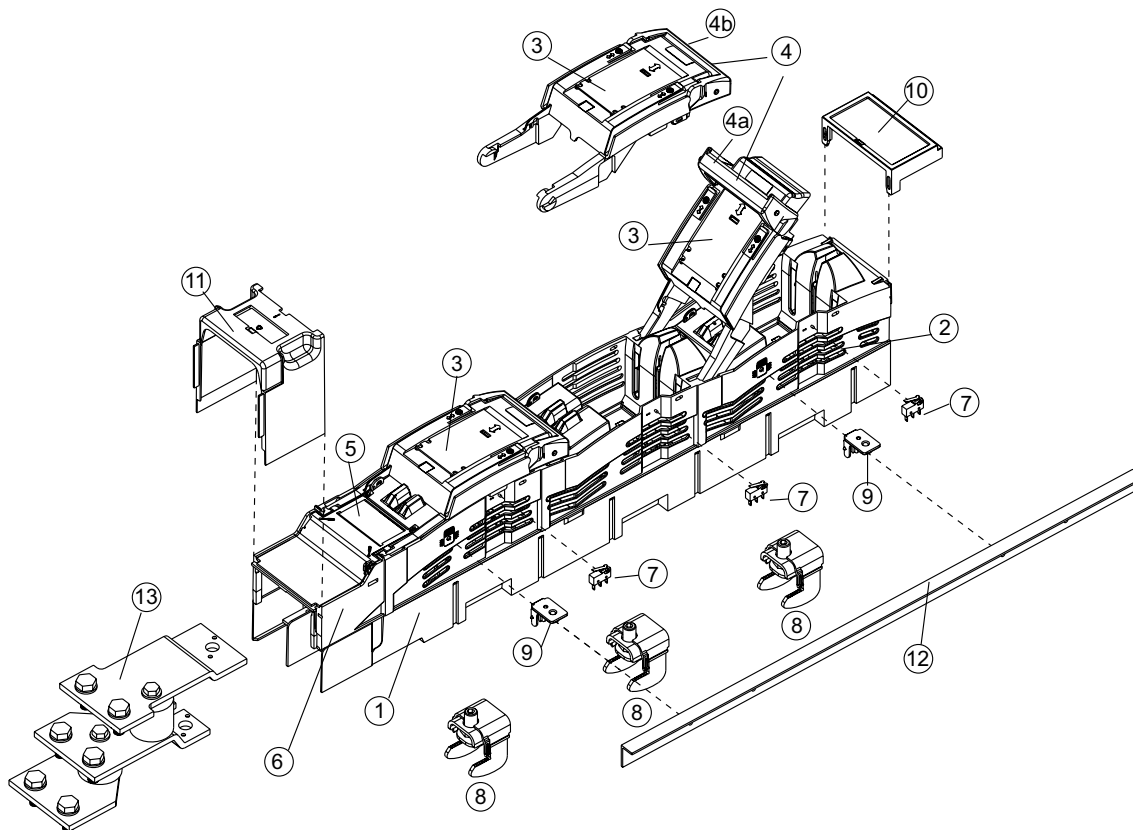
Abmessungen in mm

# MULTIVERT® 400A

NH-Sicherungs-Lastschaltleisten, Größe 2, 400A, 690VAC

## EXPLOSIONSZEICHNUNG

MULTIVERT® 250A, 400A, 630A 3x1-polig schaltbar (E 1.002.265a)



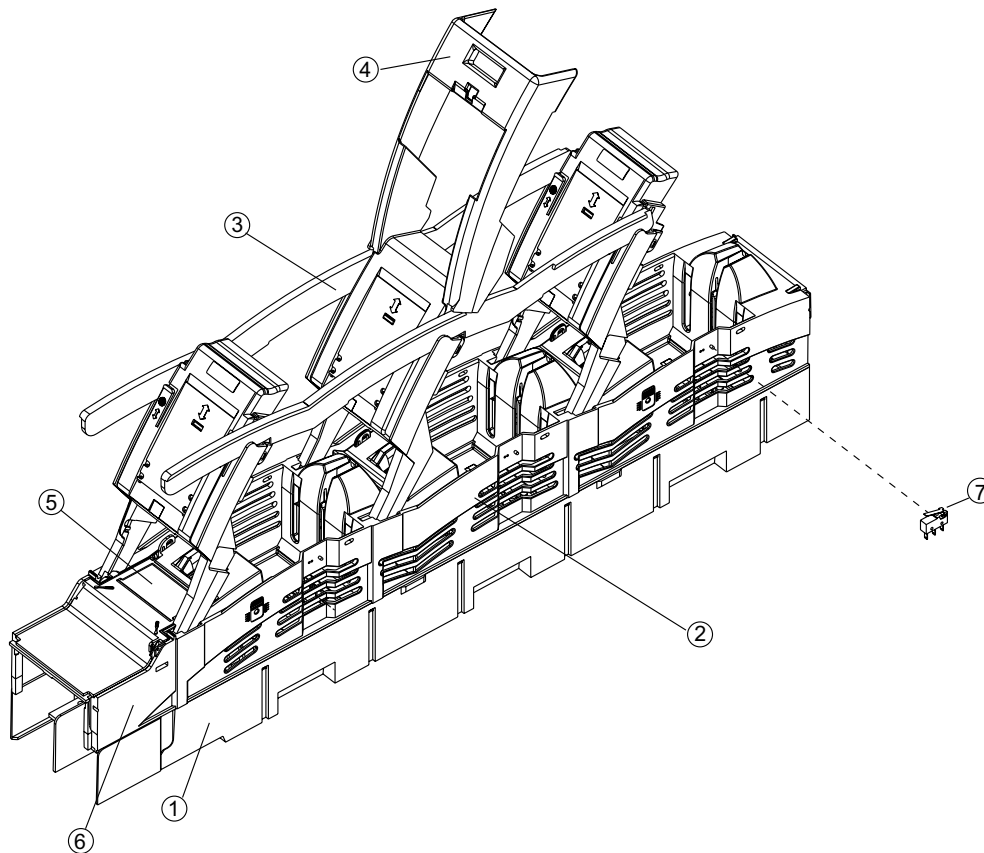
Nr.	Artikelnummer	Kurzbezeichnung
1		Basiskörper
2		Schutzabdeckung (Oberteil - abnehmbar)
3		Schaltdeckel
4		Kombinationsgriff: 4a. offen - Schaltstellung; 4b. geschlossen - Einbautiefe 158mm
5		Beschriftungsfläche
6		Integrierte Kabelabdeckhaube
7	1.000.852	Meldeswitcher für Schalterstellung
8	1.000.192	Krallenklemme, 1 Set = 3 Stück
9	MZAW	Abstützwinkel, 1 Set = 4 Stück
10	MZBT	Beschriftungsträger
11	1.002.095	Kabelabdeckhaube, Abgang unten, 70mm
12	1.001.510	Blendleiste, Länge 605mm, 1 Set = 2 Stück
13	1.002.255	Nachrüstset für Mehrfachanschluss unten

# MULTIVERT® 400A

NH-Sicherungs-Lastschaltleisten, Größe 2, 400A, 690VAC

## EXPLOSIONSZEICHNUNG

MULTIVERT® 250A, 400A, 630A 1x3-polig schaltbar (E 1.002.266)



Nr.	Artikelnummer	Kurzbezeichnung
1		Basiskörper
2		Schutzabdeckung (Oberteil - abnehmbar)
3		Schaltdeckel 3-polig
4		Griff
5		Beschriftungsfläche
6		Integrierte Kabelabdeckhaube
7	1.000.852	Meldeschalter für Schalterstellung

# MULTIVERT® 400A

NH-Sicherungs-Lastschaltleisten, Größe 2, 400A, 690VAC

## ZUBEHÖR



1.002.095



1.002.458



MZKAB



MZKAB1



MZKHO



MZKHV



MZVHB



1.001.510



MZAW

### Abdeckungen/Kabelabdeckungen

Katalognummer	Teilenummer	Anwendung	Ausführung	Verpackungseinheit	Gewicht
1.002.095	J1002279	Abgang unten	Abdeckhaube für verlängerte Abdeckung Länge 70 mm	1 Stück	0,12 kg
1.002.458	N1023305	Abgang unten	Abdeckhaube für Mehrfachanschluss Länge 205,5mm	1 Stück	0,16 kg
MZKAB	J1023301	Abgang oben	Abdeckhaube für Klemmenanschluss in Kabelverteilerschränken Länge 138,5 mm	1 Stück	0,10 kg
MZKAB1	K1023302	Abgang oben	Abdeckhaube für „hohen“ Klemmenanschluss in Kabelverteilerschränken Länge 138,5 mm	1 Stück	0,12 kg
MZKHO	G217655	Abgang oben	Abdeckhaube zur Verwendung in Schaltanlagen mit Zentralabdeckung Länge 190 mm	1 Stück	0,13 kg
MZKHV	A1002202	Abgang oben	Abdeckhaube für Einbau in Schaltanlagenmodule mit Zentralabdeckung (Auflageebene um 16 mm abgesenkt) Länge 145 mm	1 Stück	85 g
MZVHB	L1023303	Abgang oben	verlängerte Abdeckhaube Länge 257 mm	1 Stück	0,23 kg

### Abdeckungen/Ausgleichs- & Systemabdeckungen

Katalognummer	Teilenummer	Ausführung	Verpackungseinheit	Gewicht
1.001.510	K1002280	Blende für Auflage der Zentralabdeckung 1 Set = 2 Stück	1 Set	0,15 kg
MZAW	D218687	Abstützwinkel für Abdeckplattenhalterung 1 Set = 4 Stück	1 Set	27 g

Mersen behält sich das Recht vor ohne vorherige Ankündigung jede in diesem Datenblatt enthaltene Information zu verändern, zu aktualisieren oder zu korrigieren.



# MULTIVERT® 400A

NH-Sicherungs-Lastschaltleisten, Größe 2, 400A, 690VAC

## ZUBEHÖR



1.002.492 1.002.493 1.002.829



1.002.830 MZ01LPAP MZLPAP

### Abdeckungen/Leerplatzabdeckung

Katalognummer	Teilenummer	Anwendung	Ausführung	Verpackungseinheit	Gewicht
1.002.492	M1002282	SaS-System 185 mm	Leerplatzabdeckung Breite 100 mm, Länge 630 mm zum frontseitigen Abdecken leerer Leistenplätze in Schaltanlagen mit Zentralabdeckung	1 Stück	0,20 kg
1.002.493	N1002283	SaS-System 185 mm	Leerplatzabdeckung Breite 50 mm, Länge 630 mm zum frontseitigen Abdecken leerer Leistenplätze in Schaltanlagen mit Zentralabdeckung	1 Stück	0,14 kg
1.002.829	F1023413	SaS-System 185 mm	Leerplatzabdeckung Breite 100 mm, Länge 630 mm mit Höhenausgleich 123 mm für Sammelschienenmontage Set = Abdeckung + Montageset (2 Distanzstücke, 2 Schraubnieten)	1 Set	0,27 kg
1.002.830	E1023412	SaS-System 185 mm	Leerplatzabdeckung Breite 50 mm, Länge 630 mm mit Höhenausgleich 123 mm für Sammelschienenmontage, Set = Abdeckung + Montageset (2 Distanzstücke, 2 Schraubnieten)	1 Set	0,20 kg
MZ01LPAP	C1023410	SaS-System 185 mm	Leerplatzabdeckung ohne Höhen- ausgleich Breite 50 mm, Länge 500 mm inkl. Befestigungsmaterial	1 Stück	60 g
MZLPAP	D1023411	SaS-System 185 mm	Leerplatzabdeckung Breite 100 mm, Länge 612 mm inkl. 2 Stück Kunststoffschrauben M12 zur Befestigung (Abstand der Befestigungslöcher 185 mm)	1 Stück	0,56 kg



1.000.192



1.002.648

### Montagemöglichkeiten/Sammelschienenmontage

Katalognummer	Teilenummer	Ausführung	Verpackungseinheit	Gewicht
1.000.192	P1002284	Krallenklemme Größe 1, 2, 3, M = 15–20 Nm Befestigung: Imbus für MULTIVERT®/BSL mit Abgang unten und oben 1 Set = 3 Stück	1 Set	0,47 kg
1.002.648	T1023448	Einpressmutter M12, Größe 2 und 3 1 Set = 30 Stück	1 Set	0,28 kg

Mersen behält sich das Recht vor ohne vorherige Ankündigung jede in diesem Datenblatt enthaltene Information zu verändern, zu aktualisieren oder zu korrigieren.

# MULTIVERT® 400A

NH-Sicherungs-Lastschaltleisten, Größe 2, 400A, 690VAC

## ZUBEHÖR



1.000.829



1.000.852



1.002.940

### Meldeeinrichtungen

Katalognummer	Teilenummer	Ausführung	Verpackungseinheit	Gewicht
1.000.829	L1023418	Elektromechanische Sicherungsüberwachung (galvanische Trennung) MZS Größe 1,2,3 für MULTIVERT® 250 A, 400 A, 630 A mit verkabelten Messleitungen	1 Stück	0,31 kg
1.000.852	Q1002285	Meldeschalter für Schalterstellung Mikroschalter 1 Wechsler 5 A, 250 V	1 Stück	90 g
1.002.940	Z1023453	Elektronische Sicherungsüberwachung ESÜ Größe 1,2,3 für MULTIVERT® 250 A, 400 A, 630 A mit verkabelten Messleitungen (Bemessungsspannung=525VAC)	1 Stück	0,85 kg



1.000.102



1.000.103



1.000.109

### Amperemeter-Einheiten

Katalognummer	Teilenummer	Ausführung	Verpackungseinheit	Gewicht
1.000.102	M1023281	Größe 1, 2, 3, 250 A, mit Schleppzeiger, 1-polige Messung	1 Stück	83 g
1.000.103	N1023282	Größe 2, 3, 400 A, mit Schleppzeiger, 1-polige Messung	1 Stück	83 g
1.000.108	T1023287	Größe 1, 2, 3, 250 A, mit Schleppzeiger, 3-polige Messung (wahlweise L1, L2, L3)	1 Stück	83 g
1.000.109	V1023288	Größe 2, 3, 400 A, mit Schleppzeiger, 3-polige Messung (wahlweise L1, L2, L3)	1 Stück	83 g



1.002.294



1.002.295

### Amperemeter für direktes frontales Aufstecken

Katalognummer	Teilenummer	Ausführung	Verpackungseinheit	Gewicht
1.002.294	G1023276	Größe 2/3, 400 / 200 / 5A, mit Schleppzeiger, für NH-Mess-Sicherungs-Einsatz, 1-polige Messung	1 Stück	0,14 kg
1.002.295	H1023277	Größe 2/3, 600 / 300 / 5A, mit Schleppzeiger, für NH-Mess-Sicherungs-Einsatz, 1-polige Messung	1 Stück	0,14 kg

Mersen behält sich das Recht vor ohne vorherige Ankündigung jede in diesem Datenblatt enthaltene Information zu verändern, zu aktualisieren oder zu korrigieren.

### ZUBEHÖR



MZ3SW400



MZPR600



MZBT

#### Stromwandler/Aufbaustromwandler

Katalognummer	Teilenummer	Ausführung	Verpackungseinheit	Gewicht
MZ1SW250	K1024567	Stromwandler bis 250/5A für 1-polige Messung, Klasse 1 Set = 1 Stück Stromwandler + 3 Stück Primärrohre als Distanzierung, 1 Stück im Wandler eingebaut, 2 weitere Stück lose beige packt	1 Set	0,88 kg
MZ1SW400	N1024570	Stromwandler bis 400/5A für 1-polige Messung, Klasse 1 Set = 1 Stück Stromwandler + 3 Stück Primärrohre als Distanzierung, 1 Stück im Wandler eingebaut, 2 weitere Stück lose beige packt	1 Set	0,89 kg
MZ3SW250	M1024569	Stromwandler bis 250/5A für 3-polige Messung, Klasse 1 Set = 3 Stück Stromwandler mit Primärrohren als Distanzierung, 3 Stück im Wandler eingebaut	1 Set	1,38 kg
MZ3SW400	Q1024572	Stromwandler bis 400/5A für 3-polige Messung, Klasse 1 Set = 3 Stück Stromwandler mit Primärrohren als Distanzierung, 3 Stück im Wandler eingebaut	1 Set	1,43 kg
MZPR600	S1024597	Primärrohr als Distanzierung, bis 600/5A, Nachrüstset für benachbarte MULTIVERT® ohne Messung zur Erreichung der gleichen Bauhöhe 1 Set = 3 Stück	1 Set	0,62 kg
SZ1SW250	L1024568	Stromwandler bis 250/5A, Klasse 1, für 1-polige Messung	1 Stück	0,43 kg
SZ1SW400	P1024571	Stromwandler bis 400/5A, Klasse 1, für 1-polige Messung	1 Stück	0,46 kg

#### Beschriftungsmöglichkeiten

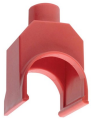
Katalognummer	Teilenummer	Ausführung	Verpackungseinheit	Gewicht
MZBT	B222181	Beschriftungsträger Größe 1, 2, 3	1 Stück	30 g

Mersen behält sich das Recht vor ohne vorherige Ankündigung jede in diesem Datenblatt enthaltene Information zu verändern, zu aktualisieren oder zu korrigieren.

# MULTIVERT® 400A

NH-Sicherungs-Lastschaltleisten, Größe 2, 400A, 690VAC

## ZUBEHÖR



1.000.099



1.001.667



1.002.255



1.003.377



22SZVK42



1.003.286



1.002.909



1.002.910

### Varianten der Leitungsanschlüsse

Katalognummer	Teilenummer	Ausführung	Verpackungseinheit	Gewicht
1.000.099	E1023436	Isolierkappe für V-Anschlussklemme Größe 1,2,3	1 Stück	0,1 g
1.001.667	F1023275	Adapter für Doppelanschluss L3	1 Stück	0,25 kg
1.002.255	B1024582	Nachrüstset für Mehrfachanschluss, Abgang unten 2 Kabelschuhe Cu/Al: bis max. 300 mm <sup>2</sup> rm, sm 3 Kabelschuhe Cu: bis max. 150 mm <sup>2</sup> rm, sm M = 32-38 Nm	1 Set	1,68 kg
1.002.909	K1024613	V-Anschlussklemme Größe 1,2,3, 10-300 mm <sup>2</sup> se, 10-300 mm <sup>2</sup> sm, 10-300 mm <sup>2</sup> rm, 10-300 mm <sup>2</sup> re, Öffnungsbreite: 26.5 mm M = 23 -27 Nm 1 Set = 3 Stk.	1 Set	0,24 kg
1.002.910	L1024614	V-Anschlussklemme Größe 1,2,3, 95-300 mm <sup>2</sup> se, 70-240 mm <sup>2</sup> sm, 50-185 mm <sup>2</sup> rm, 70-240 mm <sup>2</sup> re, Öffnungsbreite: 26.5 mm M = 23 -27 Nm 1 Set = 3 Stk.	1 Set	0,26 kg
1.003.286	Q1024595	Nachrüstset für V-Anschluss Größe 1,2,3 Set = 3 Stück V-Laschen, Kabelabdeckhaube und Beschriftungsschilder für Größe 1, 2 und 3	1 Set	0,23 kg
1.003.377	Y1024579	Nachrüstset für Mehrfachanschluss, Abgang oben 2 Kabelschuhe Cu/Al: bis max. 300 mm <sup>2</sup> rm, sm 3 Kabelschuhe Cu: bis max. 150 mm <sup>2</sup> rm, sm M = 32-38 Nm	1 Set	1,74 kg
22SZVK42	Q1024618	V-Anschlussklemme Größe 1,2,3 für 2 Leiter 50-240 mm <sup>2</sup> se, 50-185 mm <sup>2</sup> sm, 50-185 mm <sup>2</sup> rm, 70-240 mm <sup>2</sup> re M = 23-27 Nm	1 Stück	6,8 g

Mersen behält sich das Recht vor ohne vorherige Ankündigung jede in diesem Datenblatt enthaltene Information zu verändern, zu aktualisieren oder zu korrigieren.