

# Technisches Datenblatt

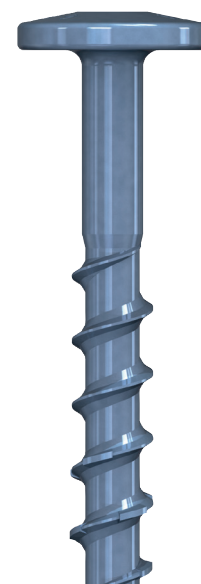
Seite: 1/1

## PBSESK Betonschraube Linsenkopf groß Stahl

- Betonschraube
- Kopfform: Großer Linsenkopf
- Material: Stahl
- Verzinkt blau
- Geeignet für gerissenen und ungerissenen Beton
- Kleine Achs- und Randabstände
- Hohe Lasten
- Anwendung: Kabelkanäle, Abhängungen, Beschläge, Lochschienen
- Einsatzbereich: Elektroinstallationen, Sanitär, Objektbauten



Schrauben können zur Befestigung von Produkten für den Funktionserhalt genutzt werden!



Art.-Nr.	ID-Nr.	Type	VPE	Länge	Gewinde-Ø	Antriebsgröße
05105605	056234	PBSSGLK 6,0x40	100 / 15.600	40 mm	7,5 mm	TX 30

Technische Tabelle

Ø d <sub>0</sub> x L mm	d <sub>f</sub>	d	d <sub>k</sub>	Einschraubtiefe mm			Bohrtiefe mm			Klemmdicke mm		
				h <sub>nom1</sub>	h <sub>nom2</sub>	h <sub>nom3</sub>	h <sub>1</sub>			t <sub>fix</sub>		
6,0 x 40	8	7,5	5,1	35	-	-	40	-	-	5	-	-

