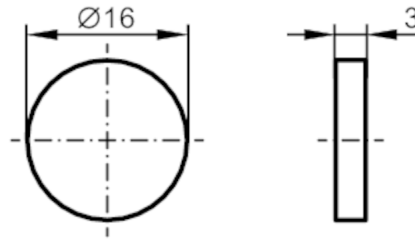




RFID-Tag

ID-TAG/16X3/06



Einsatzbereich

Applikation Codierung von Werkstückträgern in geführten Fördersystemen

Elektrische Daten

| | | |
|------------------------------------|--------|------------|
| Arbeitsfrequenz | [MHz] | 13,56 |
| Speichergröße | [bit] | 896 |
| Speichertyp | | EEPROM |
| Chiptyp | | ICODE SLIX |
| Anzahl der Blöcke | | 28 |
| Blockgröße | [Byte] | 4 |
| Unique Identification Number (UID) | [Byte] | 8 |
| RFID-Standard | | ISO 15693 |
| Max. Lesezyklen | | unbegrenzt |
| Max. Schreibzyklen | | 100000 |

Umgebungsbedingungen

| | | |
|---------------------|------|----------|
| Umgebungstemperatur | [°C] | -25...85 |
| Lagertemperatur | [°C] | -40...85 |
| Schutzart | | IP 68 |

Zulassungen / Prüfungen

| | | |
|----------------------|-----------------|-------------------|
| Schockfestigkeit | DIN IEC 68-2-27 | 40 g 18 ms |
| Vibrationsfestigkeit | DIN IEC 68-2-6 | 10 g 10...2000 Hz |
| Funkzulassung | | ISO 15693 |

Mechanische Daten

| | | |
|-------------|------|--|
| Gewicht | [g] | 10 |
| Montageart | | Montage auf Nichtmetall; (Kleben auf Fläche) |
| Abmessungen | [mm] | Ø 16 / L = 3 |
| Werkstoffe | | PPS |

Bemerkungen

Verpackungseinheit 10 Stück

E80344



RFID-Tag

ID-TAG/16X3/06

Weitere Daten

Leseabstand (mm)

| | |
|--------------------------|----|
| ANT410 | 10 |
| ANT411 | 15 |
| ANT420 / DTM424 / DTM426 | 10 |
| ANT421 / DTM425 / DTM427 | 25 |
| ANT430 / DTM434 / DTM436 | 20 |
| ANT431 / DTM435 / DTM437 | 35 |
| ANT513 / DTC510 | 45 |
| ANT515 / ANT516 | 20 |
| ANT600 | 90 |