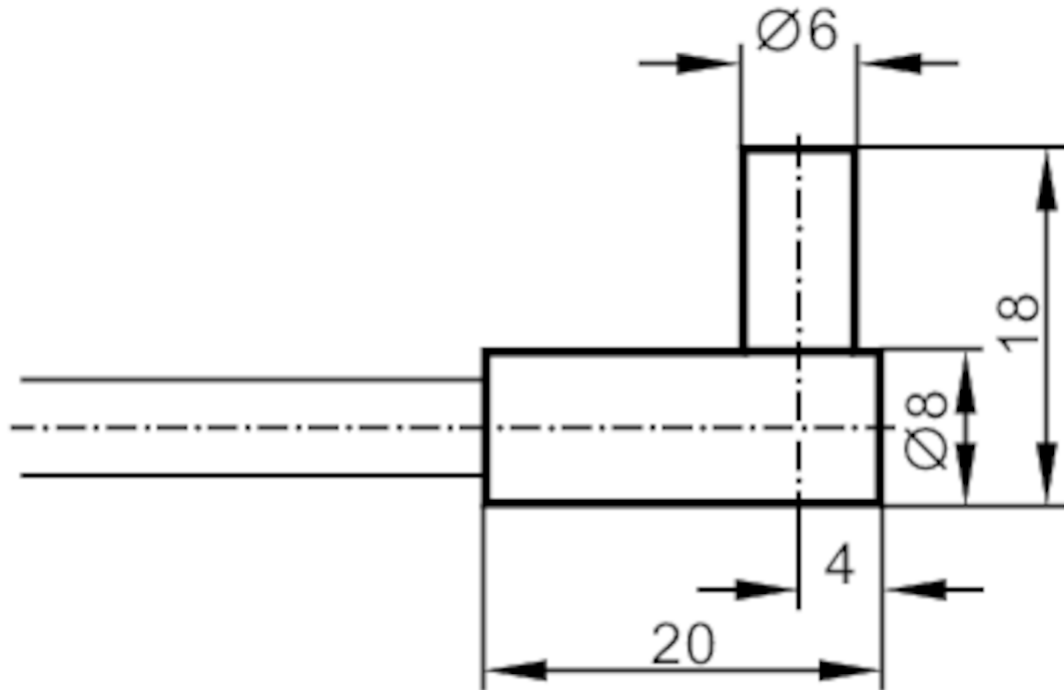


Lichtwellenleiter Einweglichtschanke

FE-30-P-A-R6



Einsatzbereich

Funktionsprinzip

Einweglichtschanke

Erfassungsbereich

Reichweite mit
Fiberoptikverstärker Typ

OIF

OIF

Reichweite Fiberoptik [mm]

300

Umgebungsbedingungen

Umgebungstemperatur [°C]

-20...80

Mechanische Daten

Gewicht [g]

107,5

Ausführung Tastkopf

abgewinkelt

Tastkopfdurchmesser [mm]

6

Gesamtlänge [mm]

600

Minimaler Biegeradius [mm]

30

Faseranordnung



Werkstoffe

Adapter: PA

Lichtleitfaser-Werkstoff

Glas

Lichtleiterkopf-Werkstoff

Aluminium

Lichtleitermantel-Werkstoff

PVC

E20165



Lichtwellenleiter Einweglichtschanke

FE-30-P-A-R6

Zubehör	
Zubehör mitgeliefert	E10221
Bemerkungen	
Verpackungseinheit	1 Stück