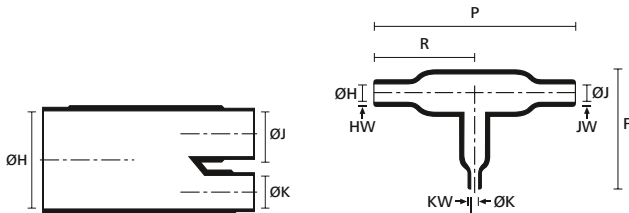


### Schrumpfformteil - Abzweigung

#### Helashrink Serie 1200 - T-Form, VG-Ausführung

##### Hauptmerkmale

- Einfaches Erstellen von 90° Abzweigungen in Kabelbäumen
- Mechanischer Schutz für Verzweigestellen
- Bauchig: ausreichend Platz für Verbinder
- Zulassung für Wehrtechnik
- Optional mit werkseitig eingebrachten thermoplastischem Innenkleber zur Abdichtung und Zugentlastung



a: Ungeschrumpftes Formteil (Lieferzustand)

b: Formteil nach vollständiger Schrumpfung



1204-1-G vollständig geschrumpft und ungeschrumpft.

TYP	ØH min. a	ØH max. b	ØJ min. a	ØJ max. b	ØK min. a	ØK max. b	P ± 10%	R ± 10%	HW ± 20%	JW ± 20%	KW ± 20%	F ± 15%	Bezeichnung nach VG-Norm	Art.-Nr.
1204-1-G	13,0	7,5	6,5	4,0	6,5	4,0	56,0	33,0	1,5	1,0	1,0	27,0	VG 95343 T08 A 016 A	412-04180
1216-1-G	33,0	13,0	16,5	6,5	16,5	6,5	97,0	54,0	2,5	1,5	1,5	-	VG 95343 T08 A 017 A	412-16180

Alle Maße in mm. Technische Änderungen vorbehalten. Weitere Alternativen in unserem Formteilkatalog.



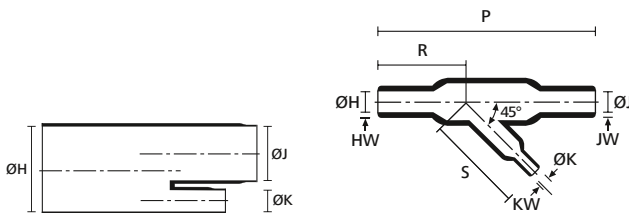
Produktspezifische Zulassungen und Normen finden Sie im Anhang.

### Schrumpfformteil - Abzweigung

#### Helashrink Serie 1300 - Y-Form, VG-Ausführung

##### Hauptmerkmale

- Einfaches Erstellen von 30° und 45° Abzweigungen in Kabelbäumen
- Mechanischer Schutz für Verzweigestellen
- Bauchig: ausreichend Platz für Verbinder
- Zulassung für Wehrtechnik
- Optional mit werkseitig eingebrachten thermoplastischem Innenkleber zur Abdichtung und Zugentlastung



a: Ungeschrumpftes Formteil (Lieferzustand)

b: Formteil nach vollständiger Schrumpfung



1303-1-G ungeschrumpft und vollständig geschrumpft.

TYP	ØH min. a	ØH max. b	ØJ min. a	ØJ max. b	ØK min. a	ØK max. b	P ± 10%	R ± 10%	HW ± 30%	JW ± 30%	KW ± 20%	S ± 10%	Winkel	Bezeichnung nach VG-Norm	Art.-Nr.
1306-1-G	13,0	6,0	6,5	3,0	6,5	3,0	45,0	23,0	1,5	1,0	1,0	21,5	45°	VG 95343 T06 B 010 A	413-06180
1301-1-G	13,0	7,0	13,0	7,0	7,0	3,5	50,0	23,0	1,5	1,5	1,0	23,0	45°	VG 95343 T08 B 001 A	413-01180
1302-1-G	27,0	13,0	27,0	13,0	7,0	3,5	92,0	41,0	2,5	2,5	1,0	36,0	45°	VG 95343 T08 B 004 A	413-02180
1303-1-G	27,0	14,0	27,0	14,0	13,0	7,5	145,0	70,0	2,5	2,5	1,5	54,0	45°	VG 95343 T08 B 002 A	413-03180
1311-1-G	30,4	15,2	30,4	15,2	20,3	10,2	82,6	31,8	2,5	2,5	1,8	50,8	30°	VG 95343 T08 B 003 A	413-11180

Alle Maße in mm. Technische Änderungen vorbehalten. Weitere Alternativen in unserem Formteilkatalog.



Produktspezifische Zulassungen und Normen finden Sie im Anhang.



Artikel in persönliche Merkliste legen!

[www.HT.click/9-295](http://www.HT.click/9-295)

