



CoreLine Wandleuchte

WL140V LED34S/840 WIA ELB3 WH

Coreline Gen3 Wall Luminaire - Kabelloser Interact System Ready Treiber - S - 120° x 120°

Erfüllt das CoreLine Versprechen – Innovativ, einfach zu installieren und hochwertig. In neuen und renovierten Gebäuden bevorzugen die Kunden eine Beleuchtungslösung, die ein hochwertiges Licht abstrahlt und erhebliche Energie- und Wartungskosten einspart. Die Anbauleuchten sind sowohl für die Decken- als auch für die Wandmontage geeignet und lassen sich leicht in Bereichen wie Fluren, Gängen und Treppenhäusern einsetzen. Die homogene Lichtverteilung sorgt dafür, dass sich diese Leuchte in die Architektur der meisten Gebäude einfügt. Dank der Schnellsteckverbindung lässt sich die CoreLine Wandleuchte schnell und einfach installieren. Diese Familie umfasst Interact Ready-Leuchten mit integrierter drahtloser Konnektivität.

Produkt Daten

Allgemeine Eigenschaften		IEC-Schutzart	
Ausstrahlungswinkel der Lichtquelle	120 °	IEC-Schutzart	Schutzklasse II
Farbe der Lichtquelle	840 Neutralweiß	Glühfadentest	Temperatur: 850 °C, Dauer: 30 s
Lichtquelle austauschbar	Nein	Entflammbarkeitszeichen	-
Anzahl Vorschaltgeräte	1 Einheit	CE-Zeichen	ja
Betriebsgerät	Kabelloser Interact System Ready Treiber	ENEC-Zeichen	ENEC Zeichen
Betriebsgerät inklusive	Ja	Garantiedauer	5 Jahre
Optiktyp	S	Konstanter Lichtstrom	Nein
Ausstrahlungswinkel Leuchte	120° x 120°	Anzahl Leuchten pro Sicherung mit 16 A Typ B	24
Steuerungsschnittstelle	Interact Office	Fotobiologisches Risiko	Photobiological risk group 0 @ 200mm to EN62471
Elektrischer Anschluss	Schnellsteckverbinder, 6-polig	Photobiologische Risikospezifikation	0,2 m
Kabel	No	EU RoHS-konform	Ja

CoreLine Wandleuchte

Produktfamiliencode	WL140V [Coreline Gen3 Wall Luminaire]
Unified Glare Rating CEN	25

Lichttechnische Daten

Gesättigtes Rot (R9)	<50
----------------------	-----

Elektrische Kenndaten

Eingangsspannung	220-240 V
Eingangsfrequenz	50 oder 60 Hz
Leistungsaufnahme Konstantlichtstrom bei Installation	- W
Durchschnittlicher CLO-Stromverbrauch	- W
Einschaltstrom	4,9 A
Einschaltzeit	0,0057 ms
Leistungsfaktor (min.)	0.9

Dimmen

Dimmbar	Ja
---------	----

Mechanische Kenndaten

Gehäusematerial	Polykarbonat
Reflektor-Material	Polycarbonat
Optisches Material	Polycarbonat
Material optische Abdeckung/Linse	Polykarbonat
Befestigungsmaterial	-
Ausführung optische Abdeckung	Opal
Gesamte Höhe	85 mm
Gesamter Durchmesser	390 mm
Farbe	Weiß RAL 9003
Abmessungen (Höhe x Breite x Tiefe)	85 x NaN x NaN mm (3.3 x NaN x NaN in)

Zulassungen und Anwendungseigenschaften

Schutzart (IP)	IP65 [Schutz gegen Eindringen von Staub, strahlwassergeschützt]
----------------	--

Schlagfestigkeit (IK)	IK10 [IK10]
-----------------------	--------------

Initialkennwerte (IEC konform)

Lichtstrom-Neuwert (Systemlichtstrom)	3400 lm
Lichtstromtoleranz	+/-10%
Initiale Leuchtenlichtausbeute	88,31168831168831 lm/W
Initiale ähnlichste Farbtemperatur	4000 K
Init. Farbwiedergabeindex	>80
Anfängliche Farbsättigung	(0.3818,0.3797) SDCM <3
Systemleistung	38.5 W
Toleranz Leistungsaufnahme	+/-10%

Lebensdauer kennwerte (IEC konform)

Ausfallrate des Betriebsgeräts bei mittlerer Nutzlebensdauer von 50.000 Std.	5 %
Lichtstromstabilität während der Nutzlebensdauer von 50.000 Stunden, bei 25 °C	80

Anwendungsparameter

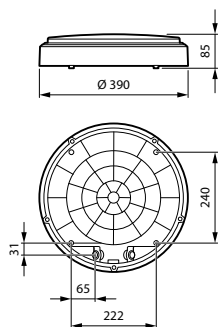
Umgebungstemperaturbereich	-20 bis +40 °C
Bemessungs-Umgebungstemperatur	25 °C
Maximaler Dimmlevel	1%
Geeignet zum häufigen An- und Ausschalten	Nein

Produktdaten

Gesamt-Produktcode	871869997879200
Bestell-Produktname	WL140V LED34S/840 WIA ELB3 WH
EAN/UPC - Produkt	8718699978792
Bestellcode	97879200
Anzahl pro Verpackung	1
SAP-Zähler - Pakete pro Außenkarton	1
SAP-Material	910505101565
Nettogewicht (Einzelteil)	1,900 kg

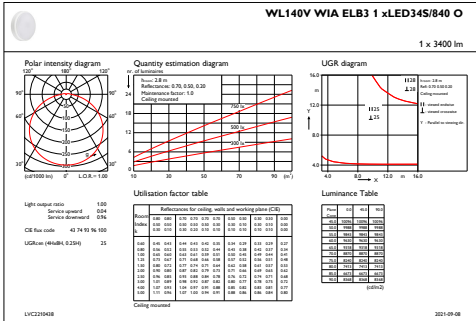


Abmessungsskizzen



WL140V LED34S/840 WIA ELB3 WH

Photometrische Daten



IFGU1_WL140VWIAELB31xLED3458400

