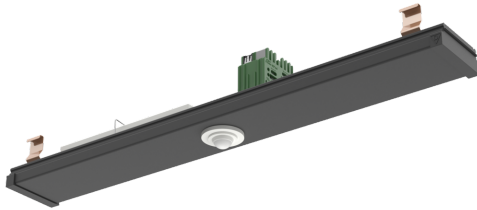


**2500015SW** VL2MF-S500-13SW-PD9-M-1C-L2

## Licht- und Bewegungssensor LINIA EVO



Artikelnummer **2500015SW**

GTIN **4029299710816**

Deeplink <https://www.ridi.de/go/2500015SW>



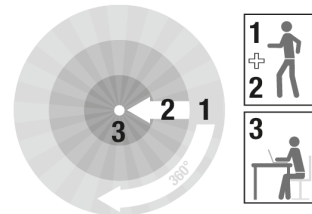
### Produktbeschreibung

Sensormoduleinsatz mit Master-Präsenzsensoren (On/Off). Geräteträger aus Aluminiumprofil, stranggepresst, schwarz, ähnlich RAL 9005. Sensor aus Polycarbonat, UV-beständig. Montage: Einfaches Einclippen zur elektrischen Kontaktierung und mechanischen Befestigung im systemgebundenem LINIA EVO-Tragschienensystem. Mechanische Codierung zur Vermeidung von Fehlmontage (Verdrehschutz). Nennspannung 230 V AC 50 Hz. Elektrischer Adapter zum flexiblen Abgriff der Stromführung in der Tragschiene. Farbliche und optische Codierung zur einfachen Montage. Mit Licht- und Bewegungsmelder. Erfassungsreichweite quer Ø 10 m, Erfassungsfeld 79 m<sup>2</sup>. Tageslichtabhängige Präsenzerkennung mit einstellbarem Tageslicht-Schwellwert, Grundlichtwert und Nachlaufzeiten. Einstellung und Konfiguration über B.E.G. One APP und Bluetooth/Infrarot Adapter Art.-Nr. 0209282. Erweiterung des Erfassungsfeldes durch Anschluss von bis zu 8 Slave-Sensoren. Manuelle Ein- und Ausschaltung der angeschlossenen Leuchten über Tastereingang. Module sind auch einsetzbar in Verbindung mit 7-poliger Tragschiene. Die Moduleinsätze können variabel zwischen den Geräteträgern platziert werden. Module können je nach Aufbau nicht im Verbinderbereich platziert werden. Inklusive Abdecklamellen/Blinds zur Einschränkung des Sensor-Erfassungsfeldes.

### Kurzinformationen

Montageart	Stromschiene
Schutzart	IP54
Schutzklasse	I
Zulässige Umgebungstemperatur	-25 - 50 °C
Nennspannung	230 V
Art der Steuerung	On/Off

### Erfassungsbereich



↕ [m]	1   2   3		
	Ø [m]	Ø [m]	Ø [m]
2,0	8,0	5,0	3,2
2,5	10,0	6,0	4,0
3,0	12,0	7,4	4,8
3,5	14,0	8,6	–
4,0	16,0	10,0	–
4,5	18,0	10,8	–
5,0	20,0	12,0	–

## 2500015SW VL2MF-S500-13SW-PD9-M-1C-L2

### Allgemein

Produktkategorie	Licht- und Bewegungssensor
Sensorik	Licht   Bewegung

### Montage

Montageart	Stromschiene
Montageort	Tragschiene
Anschlussart	Stromschienenadapter
Anzahl Pole	13

### Gehäuse

Farbe	schwarz, ähnlich RAL 9005
Schutzart	IP54
Zulässige Umgebungstemperatur	-25 - 50 °C
Werkstoff des Gehäuses	Aluminium

### Elektrische Ausführung

Art der Steuerung	On/Off
Nennspannung	230 V
Frequenz	50 Hz
Spannungsart	AC
Leistungsaufnahme	0,5 W
Schutzklasse	I

### Sensorik

Erfassungsreichweite quer	Ø 10 m
Erfassungsreichweite frontal	Ø 6 m
Erfassungsreichweite Präsenz	Ø 4 m
Erfassungswinkel	360°
Erfassungsfeld	79 m <sup>2</sup>
Optimale Montagehöhe	2,5 m
Maximale Montagehöhe	5 m
Nachlaufzeit	300 s – 30 min, Impuls
Helligkeitssollwert	20 - 1000 lx

## 2500015SW VL2MF-S500-13SW-PD9-M-1C-L2

### Abmessungen

Maß L	500 mm
Maß B	64 mm
Maß H	75 mm
Nettogewicht	0,458 kg

### Produkthinweis

Kompatibilität unterschiedlicher APCON-Komponenten nur innerhalb des jeweiligen APCON-Systems: APCON EASY / EASY BLE / INDIVIDUAL / UNLIMITED gewährleistet.

### Ausschreibungstext

Sensormoduleinsatz mit Master-Präsenzsensoren (On/Off). Geräteträger aus Aluminiumprofil, stranggepresst, schwarz, ähnlich RAL 9005. Sensor aus Polycarbonat, UV-beständig. Montage: Einfaches Einclippen zur elektrischen Kontaktierung und mechanischen Befestigung im systemgebundenem LINIA EVO-Tragschienenensystem. Mechanische Codierung zur Vermeidung von Fehlmontage (Verdrehschutz). Nennspannung 230 V AC 50 Hz. Elektrischer Adapter zum flexiblen Abgriff der Stromführung in der Tragschiene. Farbliche und optische Codierung zur einfachen Montage. Mit Licht- und Bewegungsmelder. Erfassungsreichweite quer Ø 10 m, Erfassungsfeld 79 m<sup>2</sup>. Tageslichtabhängige Präsenzerkennung mit einstellbarem Tageslicht-Schwellwert, Grundlichtwert und Nachlaufzeiten. Einstellung und Konfiguration über B.E.G. One APP und Bluetooth/Infrarot Adapter Art.-Nr. 0209282. Erweiterung des Erfassungsfeldes durch Anschluss von bis zu 8 Slave-Sensoren. Manuelle Ein- und Ausschaltung der angeschlossenen Leuchten über Tastereingang. Module sind auch einsetzbar in Verbindung mit 7-poliger Tragschiene. Die Moduleinsätze können variabel zwischen den Geräteträgern platziert werden. Module können je nach Aufbau nicht im Verbinderbereich platziert werden. Inklusive Abdecklamellen/Blinds zur Einschränkung des Sensor-Erfassungsfeldes. Artikelnummer: 2500015SW Artikelbezeichnung: VL2MF-S500-13SW-PD9-M-1C-L2 Produktkategorie: Licht- und Bewegungssensor Sensorik: Licht/Bewegung Maß L: 500 mm Maß B: 64 mm Maß H: 75 mm Montageart: Stromschiene Montageort: Tragschiene Anschlussart: Stromschieneadapter Anzahl Pole: 13 Farbe: schwarz, ähnlich RAL 9005 Schutzart: IP54 Zulässige Umgebungstemperatur: -25 - 50 °C Werkstoff des Gehäuses: Aluminium Art der Steuerung: On/Off Nennspannung: 230 V Frequenz: 50 Hz Spannungsart: AC Leistungsaufnahme: 0,5 W Erfassungsreichweite quer: Ø 10 m Erfassungsreichweite frontal: Ø 6 m Erfassungsreichweite Präsenz: Ø 4 m Erfassungswinkel: 360° Erfassungsfeld: 79 m<sup>2</sup> Optimale Montagehöhe: 2,5 m Maximale Montagehöhe: 5 m Nachlaufzeit: 300 s – 30 min, Impuls Helligkeitssollwert: 20 - 1000 lx Kanäle: Kanal 1 (Lichtsteuerung)