

## 3-Leiter-Verbindungs-muffe

für armierte 3-Leiter-Kunststoffkabel bis 7,2 kV

Verbindungs-muffen SMH3...MS6 eignen sich für armierte 3-Leiter-Kunststoffkabel (PVC, PE, VPE, EPR) ohne äußere Leitschicht. Sie ermöglichen das Verbinden von Kabeln verschiedener Querschnitte und Leitermaterialien auch bei unterschiedlicher Kabelkonstruktion. Geeignet für Pressverbinder.



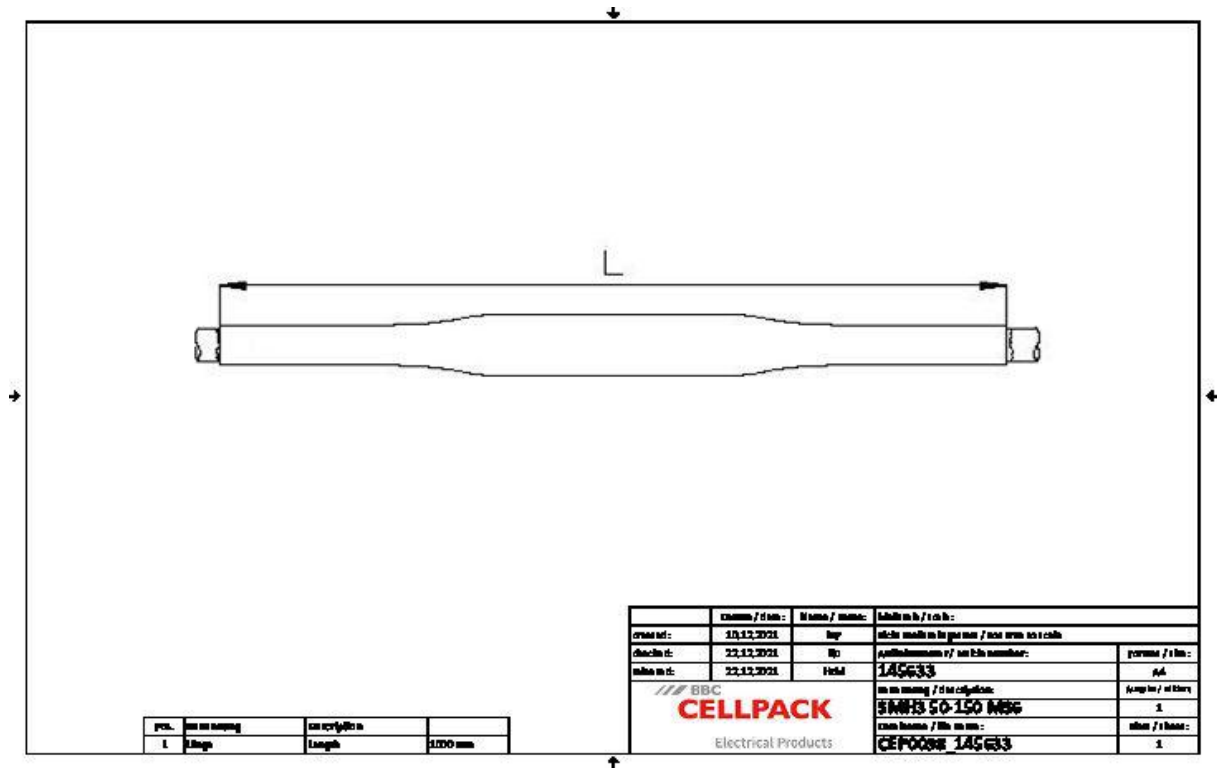
### Produktbeschreibung

Artikelname	SMH3 50-150 MS6
Artikelnummer	145633
Optionales Zubehör	Verbinder (siehe Verbindungstechnik)

Eigenschaften
Kompakte Abmessungen
Großer Querschnittsbereich
Sofort betriebsbereit
Hohe mechanische Festigkeit
Schnelle, einfache und sichere Montage

Anwendungen
Innenraum
Freiluft
Erdreich
Wasser
Installationskanäle

Technische Daten



Artikelname	SMH3 50-150 MS6
Artikelnummer	145633
Spannungsebenen	U0/U (Um) 3,6/6 (7,2) kV - 3,8/6,6 (7,2) kV
Durchmesser Verbinder max	25 mm
Länge Verbinder 12kV max	135 mm
Länge L	1000 mm
Nennquerschnitt Kunststoffkabel armiert min	50 mm <sup>2</sup>
Nennquerschnitt Kunststoffkabel armiert max	150 mm <sup>2</sup>

## Logistik Daten

Artikelname	SMH3 50-150 MS6
Artikelnummer	145633
Lieferumfang	Dickwandiger Warmschrumpf-Außenschlauch mit thermoplastischem Kleber Innenmantelmuffe Kupfergewebes Schlauch Rollfeder Reinigungstuch Schmirgelleinen Montageanleitung
Haltbarkeit Zusatztexte	Unbegrenzt lagerfähig
Ursprungsland	Deutschland
Zolltarifnummer	39173900
EAN/GTIN	4010311004297

## Verpackungsdaten

Alternativmengeneinheit	Beutel1	Pal. EW
Basismenge	1	10
Basismengeneinheit	Stück	Stück
Länge (mm)	1043	1200
Breite (mm)	174	800
Höhe (mm)	152	770
Nettogewicht (kg)	1.289	12.89
Bruttogewicht (kg)	1.289	31.09