

EAPA 3 KFP 20 B13 (728 522)



Abbildung unverbindlich

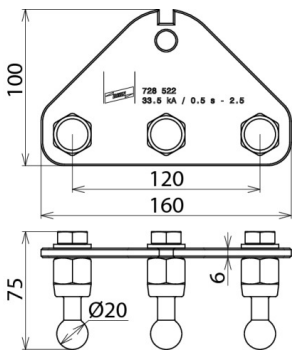


Abbildung unverbindlich

Typ	EAPA 3 KFP 20 B13
Art.-Nr.	728 522
Festpunkt Ø	20 mm
Max. Seilquerschnitt Cu	120 mm²
Max. Kurzschlussstrom I _k 0,5 s	33,5 kA
Max. Kurzschlussstrom I _k 1 s	23,7 kA
Norm	DIN VDE 0683-100 (EN/IEC 61230) und Festpunkte nach DIN 48088-1
Werkstoff Platte	Aluminium
Werkstoff Festpunkt	E-Cu/gal Sn
Werkstoff Gewindebolzen	NIRO A2-70
Gewicht	676 g
Zolltarifnummer (Komb. Nomenklatur EU)	85359000
GTIN (EAN)	4013364147874
VPE	1 Stk.

Änderungen in Form und Technik, bei Maßen, Gewichten und Werkstoffen behalten wir uns im Sinne des Fortschrittes der Technik vor. Die Abbildungen sind unverbindlich.