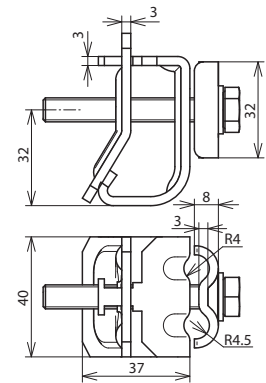


DRK DUL 8.10 W16.22 EST AL (339 111)



Maßbild

Typ	DRK DUL 8.10 W16.22 EST AL
Art-Nr.	339 111
Klemmbereich Wulst	16-22 mm
Werkstoff Klemme	Al
Klemmbereich Rd	8-10 mm
Werkstoff Überleger	NIRO
Breite	40 mm
Schraube	⚙ M8 x 60 mm
Werkstoff Schraube	NIRO
Blitzstromtragfähigkeit (10/350 µs)	$I_{imp} 50kA$ *)
Normenbezug	DIN EN 62561-1

Stammdaten

Nettogewicht	92 g/st
Zolltarifnummer (Komb. Nomenklatur EU)	85359000
GTIN (EAN)	4013364092129
VPE	25 ST

Änderungen in Form und Technik, bei Maßen, Gewichten und Werkstoffen behalten wir uns im Sinne des Fortschrittes der Technik vor. Die Abbildungen sind unverbindlich.

*) Genaue Zuordnung siehe Prüfzertifikat.