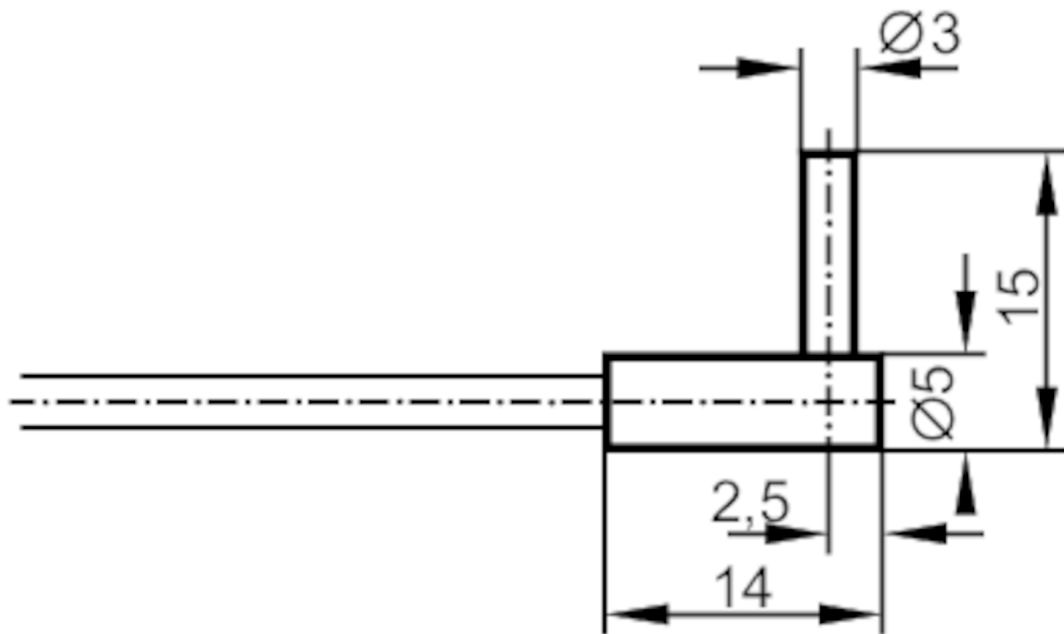




Lichtwellenleiter Einweglichtschanke

FE-00-P-A-R3



Einsatzbereich

Funktionsprinzip

Einweglichtschanke

Erfassungsbereich

Reichweite mit
Fiberoptikverstärker Typ

OKF; OUF; OOF

OKF

Reichweite Fiberoptik

[mm]

120

OOF

Reichweite Fiberoptik

[mm]

400

OUF

Reichweite Fiberoptik

[mm]

120

Umgebungsbedingungen

Umgebungstemperatur

[°C]

-20...80

E20062



Lichtwellenleiter Einweglichtschränke

FE-00-P-A-R3

Mechanische Daten	
Gewicht [g]	54,5
Ausführung Tastkopf	abgewinkelt
Tastkopfdurchmesser [mm]	3
Tastkopflänge [mm]	10
Gesamtlänge [mm]	600
Minimaler Biegeradius [mm]	10
Faseranordnung	●
Werkstoffe	Adapter: PPE
Lichtleitfaser-Werkstoff	Glas
Lichtleiterkopf-Werkstoff	Aluminium
Lichtleitermantel-Werkstoff	PVC
Zubehör	
Zubehör mitgeliefert	E20104
Bemerkungen	
Verpackungseinheit	1 Stück