

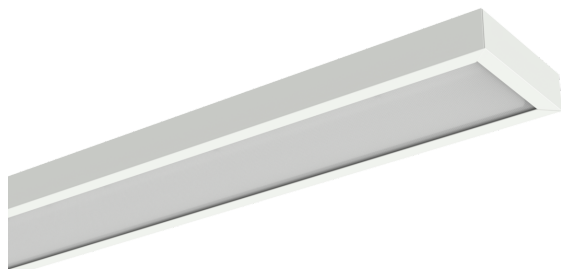
## Deckenleuchte AB2



Artikelnummer **1627923**

GTIN **4029299941647**

Deeplink <https://www.ridi.de/go/1627923>



### Produktbeschreibung

Deckenleuchte der AB2-Produktfamilie. Die mikroprismatische Abdeckung sorgt durch ihre symmetrisch breitstrahlende Ausstrahlungscharakteristik für eine angenehme und blendfreie Ausleuchtung von Bildschirmarbeitsplätzen und Unterrichtsräumen. Besonders effiziente, lineare LED-Module in nonSELV-Technologie, geschützt durch eine transparente Modulabdeckung. Das LED-Modul ist gemäß den Anforderungen der Ökodesign-Richtlinie durch eine Elektrofachkraft wechselbar. Lichtstrom in Stufen einstellbar von 2390 - 4080 lm. Rechteckiges, kantiges Gehäuse aus pulverlackiertem Stahlblech, weiß. Stirnseitige Ausbrechöffnungen ermöglichen bei bandförmiger Anordnung die Durchgangsverdrahtung der Leuchten. Direkte Deckenmontage unter Verwendung der mitgelieferten Deckennocken und Schlitzscheiben zur Fixierung. 4-Punkt Befestigung. Bei Verwendung der als Zubehör lieferbaren Montagebügel können die Leuchten an 2 Deckenmontagepunkten befestigt werden. Dazu wird der Montagebügel an der Decke vormontiert und die Leuchte daran befestigt. Das Leuchtengehäuse ist auf der Längsseite mit einer abnehmbaren Seitenleiste ausgeführt. LED-Treiber in der Leuchte eingebaut und durch eine Elektrofachkraft wechselbar. Anschlußklemme für Durchgangsverdrahtung geeignet.

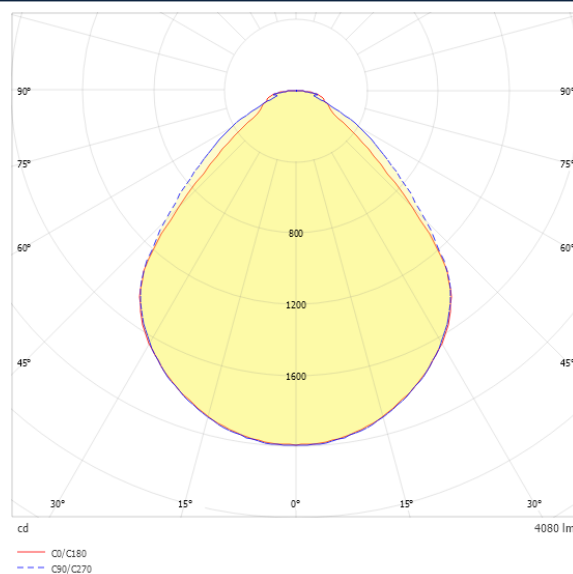
### Kurzinformationen

Montageart	Anbau
Schutzart	IP40
Schutzklasse	I
Zulässige Umgebungstemperatur	-20 - 35 °C
Nennspannung	220 - 240 V
Art der Steuerung	xFlex
Farbtemperatur	4000 K
Farbwiedergabeindex Ra	≥ 80
Bemessungslichtstrom	4080 lm
Bemessungsleistung	32,0 W
Leuchteneffizienz	128 lm/W
Bemessungslebensdauer L80B50 (tq = 25 °C)	100.000 h
Dieses Produkt enthält Lichtquellen der Energieeffizienzklasse	C

### Nachhaltigkeit



### Lichtverteilungskurve



### Blendungsbewertung $R_{UG}$ (4H/8H)

$R_{UG}$ längs	18.9
$R_{UG}$ quer	18.9

### Allgemein

Produktkategorie	Deckenleuchte
Einsatzbereich	Bildung   Büro
Leuchtenform	rechteckig
Verstellbarkeit	starr
Mit Sensor	Nein
Mit Notlichtelement	Nein
BEG-förderfähig	Ja
Garantie	5 Jahre
Wartungskategorie	D

### Montage

Montageart	Anbau
Montageort	Decke
Geeignet für Lichtbandkonfiguration	Nein
Anschlussart	Steckklemme
Art der Verdrahtung	geeignet für Durchgangsverdrahtung
Anzahl Pole	3
Leiterquerschnitt	0,5 - 2,5 mm <sup>2</sup>

### Gehäuse

Farbe	verkehrsweiß, ähnlich RAL 9016
Schutzart	IP40
Glühdrahtprüfung	650 °C
Zulässige Umgebungstemperatur	-20 - 35 °C
Einbau in isolierte Decke möglich	Nein
Werkstoff des Gehäuses	Stahl
Oberflächenbehandlung des Gehäuses	pulverbeschichtet
Werkstoff der Abdeckung	PMMA strukturiert

### Elektrische Ausführung

Art der Steuerung	xFlex
Nennspannung	220 - 240 V
Frequenz	50 - 60 Hz
Spannungsart	AC/DC
Bemessungsleistung	32,0 W
Schutzklasse	I
Anzahl der Betriebsgeräte	1

### Betriebsgerät

Max. Anzahl der Betriebsgeräte an Leitungsschutzschalter B10	36
Max. Anzahl der Betriebsgeräte an Leitungsschutzschalter B16	58
Max. Anzahl der Betriebsgeräte an Leitungsschutzschalter C16	98
Push Dim	Nein
Einschaltstrom je Betriebsgerät	5,33 A / 38 µs
Ripple LF	5 %
SELV	Nein

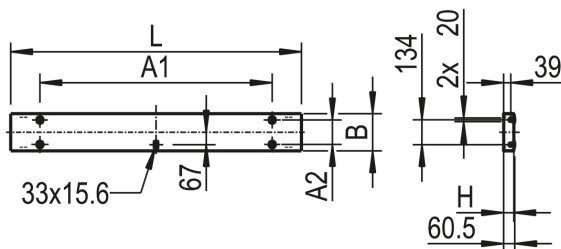
### Lichttechnik

Lichtlenker	Abdeckung mikrop Prismatik
Entblendung	Mikrop Prismatik
Lichtaustritt	direkt
Lichtverteilung	symmetrisch
Ausstrahlungscharakteristik	breitstrahlend
Ausstrahlungswinkel	88 °
Ausstrahlungswinkel einstellbar	nein
UGR-Klasse	≤ 19
Lichtstrom einstellbar	in Stufen
Bemessungslichtstrom	4080 lm
Einstellbarer Lichtstrom	2390 - 4080 lm
Leuchteneffizienz	128 lm/W
Lichtstromanteil oberer Halbraum	0,00 %
Lichtstromanteil unterer Halbraum	100,00 %

### Leuchtmittel

Leuchtmittel	LED-M
Inklusive Leuchtmittel	Ja
Farbwiedergabeindex Ra	≥ 80
Farbtemperatur	4000 K
Lichtfarbe	840
Farbtemperatur einstellbar	Nein
Farbortoleranz (SDCM)	< 3 SDCM
Photobiologische Sicherheit	RG1
Bemessungslebensdauer L80B50 (tq = 25 °C)	100.000 h
Bemessungslebensdauer L80B10 (tq = 25 °C)	79.000 h
Maximale Umgebungstemperatur L80B50 = 50.000 h	35 °C

### Maßzeichnung



### Abmessungen

Maß L	1565 mm
Maß B	200 mm
Maß H	55 mm
Maß A1	1250 mm
Nettogewicht	6,800 kg

### Zubehör

Artikelbezeichnung	Artikelnummer	Produktbeschreibung
ZBS-AS-AB2	0218442	Absturzsicherung für Abdeckleiste der AB2-A...
ZBS AB-AS	0218441	Befestigungssatz für 2 Befestigungspunkte für Leuchten AB-AS...
ZIDV 58/3/1,5 DURCHVERDR.	0201202	Durchgangsverdrahtung, Länge 1700 mm, 3x 1,5 mm <sup>2</sup> , maximal 10 A für Leuchten bis ca. 1500 mm Länge
ZIDV 58/5/1,5 DURCHVERDR.	0200255	Durchgangsverdrahtung, Länge 1700 mm, 5x 1,5 mm <sup>2</sup> , maximal 10 A für Leuchten bis ca. 1500 mm Länge
ZIDV 58/5/2,5 DURCHVERDR.	0200638	Durchgangsverdrahtung, Länge 1700 mm, 5x 2,5 mm <sup>2</sup> , maximal 16 A für Leuchten bis ca. 1500 mm Länge

### xFlex

Pos	Pos DS	Φ	I	P
0		2390 lm	200 mA	19 W
1		2960 lm	250 mA	23 W
2		3530 lm	300 mA	28 W
3		4080 lm	350 mA	32 W

Die Lichtströme sind über die verschiedenen Stufen des xFlex einstellbar.

Hinweis: Die Werte im Bereich „Technische Daten“ beziehen sich auf die Werkseinstellung. Die Werkseinstellung ist durch **Fettdruck** hervorgehoben.

---

**Ausschreibungstext**

---

Deckenleuchte der AB2-Produktfamilie. Die mikroprismatische Abdeckung sorgt durch ihre symmetrisch breitstrahlende Ausstrahlungscharakteristik für eine angenehme und blendfreie Ausleuchtung von Bildschirmarbeitsplätzen und Unterrichtsräumen. Besonders effiziente, lineare LED-Module in nonSELV-Technologie, geschützt durch eine transparente Modulabdeckung. Das LED-Modul ist gemäß den Anforderungen der Ökodesign-Richtlinie durch eine Elektrofachkraft wechselbar. Lichtstrom in Stufen einstellbar von 2390 - 4080 lm. Rechteckiges, kantiges Gehäuse aus pulverlackiertem Stahlblech, weiß. Stirnseitige Ausbrechöffnungen ermöglichen bei bandförmiger Anordnung die Durchgangsverdrahtung der Leuchten. Direkte Deckenmontage unter Verwendung der mitgelieferten Deckennocken und Schlitzscheiben zur Fixierung. 4-Punkt Befestigung. Bei Verwendung der als Zubehör lieferbaren Montagebügel können die Leuchten an 2 Deckenmontagepunkten befestigt werden. Dazu wird der Montagebügel an der Decke vormontiert und die Leuchte daran befestigt. Das Leuchtengehäuse ist auf der Längsseite mit einer abnehmbaren Seitenleiste ausgeführt. LED-Treiber in der Leuchte eingebaut und durch eine Elektrofachkraft wechselbar. Anschlußklemme für Durchgangsverdrahtung geeignet.

Artikelnummer: 1627923  
Artikelbezeichnung: AB2-AS1565FLWS840MPO0400  
Produktkategorie: Deckenleuchte  
Einsatzbereich: Bildung/Büro  
Leuchtenform: rechteckig  
Verstellbarkeit: starr  
Maß L: 1565 mm  
Maß B: 200 mm  
Maß H: 55 mm  
Montageart: Anbau  
Montageort: Decke  
Anschlussart: Steckklemme  
Art der Verdrahtung: geeignet für Durchgangsverdrahtung  
Anzahl Pole: 3  
Leiterquerschnitt: 0,5 - 2,5 mm<sup>2</sup>  
Farbe: verkehrsweiß, ähnlich RAL 9016  
Schutzart: IP40  
Glühdrahtprüfung: 650 °C  
Zulässige Umgebungstemperatur: -20 - 35 °C  
Werkstoff des Gehäuses: Stahl  
Oberflächenbehandlung des Gehäuses: pulverbeschichtet  
Werkstoff der Abdeckung: PMMA strukturiert  
Art der Steuerung: xFlex  
Nennspannung: 220 - 240 V  
Frequenz: 50 - 60 Hz  
Spannungsart: AC/DC  
Bemessungsleistung: 32,0 W  
Schutzklasse: I  
Lichtlenker: Abdeckung mikroprismatisch  
Lichtaustritt: direkt  
Lichtverteilung: symmetrisch  
Ausstrahlungscharakteristik: breitstrahlend  
UGR-Klasse: ≤ 19  
Lichtstrom einstellbar: in Stufen  
Bemessungslichtstrom: 4080 lm  
Einstellbarer Lichtstrom: 2390 - 4080 lm  
Leuchteneffizienz: 128 lm/W  
Leuchtmittel: LED-M  
Inklusive Leuchtmittel: Ja  
Farbwiedergabeindex Ra: ≥ 80  
Farbtemperatur: 4000 K  
Lichtfarbe: 840  
Farborttoleranz (SDCM): < 3 SDCM  
Photobiologische Sicherheit: RG1  
Bemessungslebensdauer L80B50 (t<sub>q</sub> = 25 °C): 100.000 h  
Bemessungslebensdauer L80B10 (t<sub>q</sub> = 25 °C): 79.000 h  
Energieeffizienzklasse Leuchtmittel: C