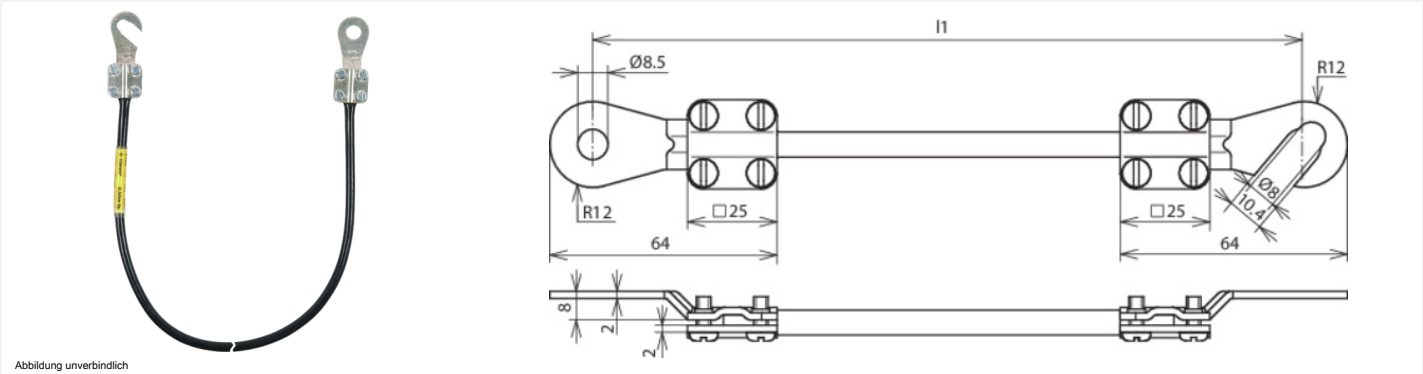


EL10 L2.55M 1KSO 8.10 1KSG 8 (410 425)



Typ	EL10 L2.55M 1KSO 8.10 1KSG 8
Art.-Nr.	410 425
Leitungsquerschnitt	10 mm²
Leitungslänge (l1)	2,55 m
Kabelschuh offen	M8 / M10
Kabelschuh geschlossen	M8
Bohrung Ø	8,5 mm
Leitung	Cu hochflexibel
Einzeldrahtdurchmesser	0,1 mm
Betriebsspannungsfestigkeit (AC / DC)	600 V
Temperaturbereich	-40 °C ... +150 °C
Farbe	schwarz •
Werkstoff Kabelschuh	Cu/gal Sn
Schraube	⬆ M4 x 10 mm
Werkstoff Schraube	St/gal Zn
Gewicht	385 g
Zolltarifnummer (Komb. Nomenklatur EU)	85444290
Militärische Bezeichnung	VG 96927 T011 A100
Versorgungs-Nr.	6150-12-198-6803
GTIN (EAN)	4013364029125
VPE	1 Stk.

Änderungen in Form und Technik, bei Maßen, Gewichten und Werkstoffen behalten wir uns im Sinne des Fortschrittes der Technik vor. Die Abbildungen sind unverbindlich.

Sollen die Produkte gemäß den Vorgaben in den VG-Normen verpackt werden, muss dies bei der Bestellung explizit angegeben werden.