

LABO 520 PRO-ACTIVE

nach DIN 13277 (ersetzt DIN 13221)

Ausstattung

- Umluftkühlung
- 5 Roste
- Fahrbare Ausführung
- Automatische Schnellabtauung
- Komfortzugang
- Schlüsselschalter
- Tauwasserverdunstung
- Potentialfreier Kontakt
- Digitale Temperaturanzeige
- Gefrierschutz
- Optisches und akustisches Alarmsignal, auch bei Stromausfall
- Minimum-/Maximum-Temperaturspeicher

**MADE IN
GERMANY**



*Innenraum kann optisch
abweichen*

PRO-ACTIVE-Features

- Schnellere Reaktionszeit bei sich ankündigenden Störungen dank proaktiver Alarmierung
- Datenaufzeichnung auslesbar über USB-Schnittstelle mittels USB-Stick und Software
- Minimierung der Temperaturabweichung im Kühlraum
- Höchste Lagersicherheit durch aufeinander abgestimmte Komponenten

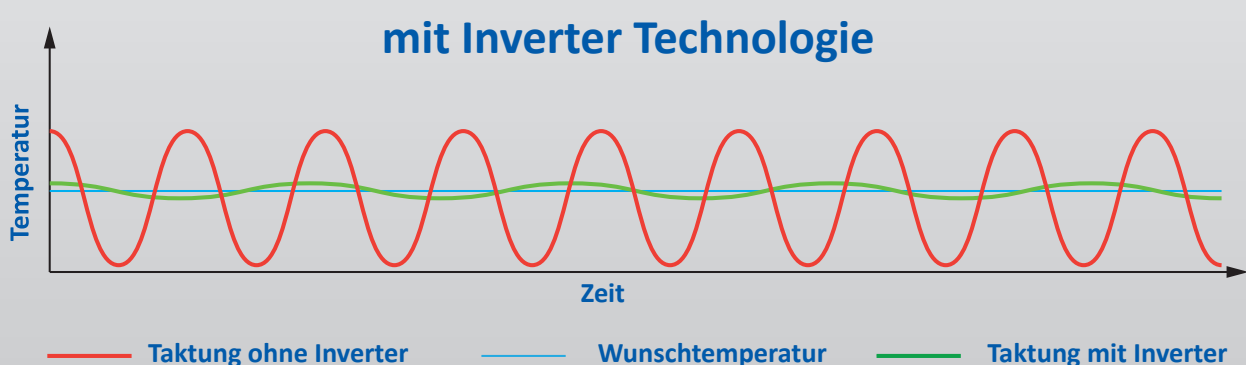


Kompressor mit Invertertechnologie

- Umweltfreundliches natürliches Kältemittel R600a.
Sehr kleiner GWP-Wert = 3 (Global Warming Potential)
- Reduzierung des Stromverbrauchs um 20% gegenüber
dem Vorgängermodell (Stromverbrauch = 0,77 kWh/24h)
- Verlängerte Lebensdauer durch bedarfsgerechte
Leistungsanpassung
- Frequenz: 50/60 Hz
- Geräuscharmer Betrieb

Wenn Sie weitere Unterstützung benötigen oder Fragen haben,
sprechen Sie uns bitte an.

info@kirsch-medical.de
+49 (0)781 - 9227 0

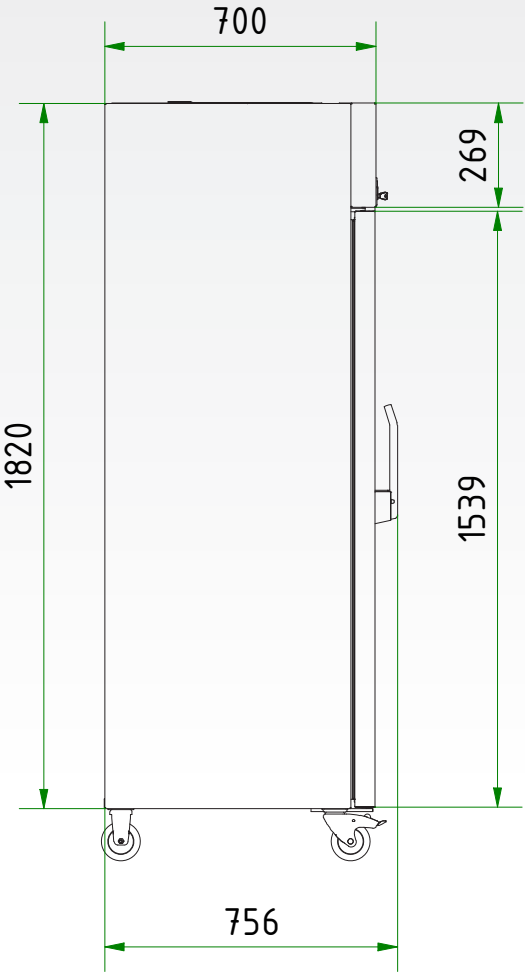
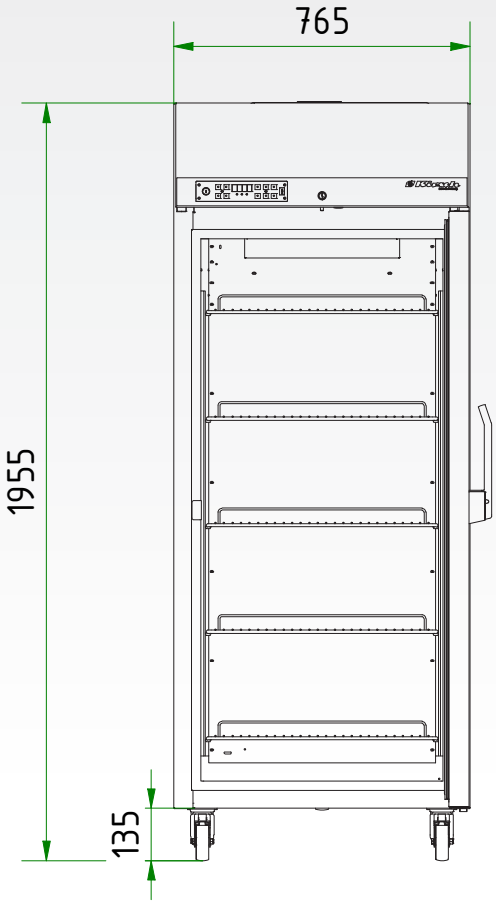


- **PRO-ACTIVE-Steuerung:** Permanente, proaktive Überwachung der Leistungsdaten und Alarmierung bei Abweichungen; weltweit genaueste Temperatursteuering dank zweier serienmäßiger PT-1000 Fühler.
- **Außengehäuse** aus verzinktem Stahlblech (rostgeschützt), mit weißer, kratzfester Pulverbeschichtung. Länge des Steckerkabels 2,8 m.
- **Innenraum** aus glattem Aluminium mit farbloser Schutzbeschichtung. Stelleisten (15 mm Raster) für eine flexible Innenausstattung.
- **Innenausstattung** individuell gestaltbar (ggf. Mehrpreis). Siehe Sonderausstattung.
- **Isolierung** extra stark, aus hochwertigem, druckgeschäumtem und umweltschonendem Material. Energiesparend.
- **Tür selbstschließend** mit leicht austauschbarem Kunststoff-Magnetdichtungsrahmen, abschließbar.
- **Türanschlag wechselbar** (auch nachträglich), serienmäßig mit Rechtsanschlag (wie Abbildung).
- **Umluftkühlung**, schaltet beim Öffnen der Tür automatisch ab, sorgt für gleichmäßige Temperierung und reduziert das Temperaturgefälle auf ein Minimum.
- **Abtauung automatisch**, mit thermischer Überwachung und zeitlicher Begrenzung.

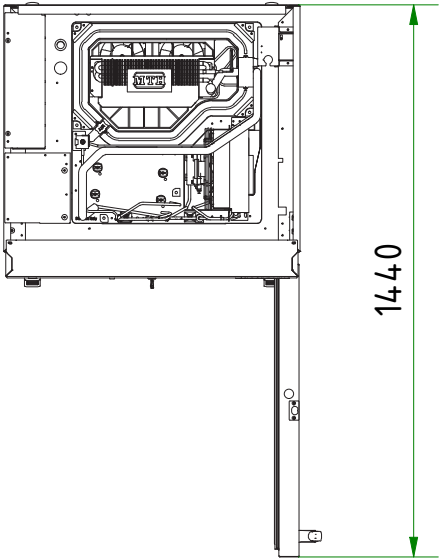
- **Tauwasserverdunstung** im Kältemaschinenraum.
- **Elektronische Temperatursteuering** manipulationsgeschützt durch Schlüsselschalter. Folientastatur mit digitaler Temperaturanzeige und Minimum/Maximum-Temperaturspeicher.
- **Alarmierung und Datenaufzeichnung** auch bei Stromausfall (optisch und akustisch), die Überwachungseinheit bleibt für ca. 30 Stunden durch einen Akku in Betrieb.
- **Warnfunktionen** mit optischem und akustischem Alarmsignal bei Fehlfunktion und Stromausfall. Türöffnungsalarm nach 60 Sekunden.
- **Alarmweiterleitung** über potentialfreien Kontakt möglich (z. B. auf Mobiltelefon mit optionalem KIRSCH EVOLUTION CLOUD-Modul oder Anbindung an zentrale Leittechnik).
- **Datendokumentation** auslesbar über USB-Schnittstelle mittels USB-Stick und Software KIRSCH Datenet.
- **Gefrierschutz** gegen Minustemperaturen.
- **Kältemaschine zwangsbelüftet**, hermetisch gekapselt, energiesparend, geräuscharm, servicefreundlich.
- **Leiselüfter** reduziert die Geräuschemission.

Technische Details

Kühlinhalt	500 Liter
Temperatureinstellung	ca. +0 °C bis +15 °C
Spannung	220 - 240 V, 50/60 Hz
Leistungsaufnahme	60 Watt
Normalverbrauch	0,77 kWh/24 h
Zulässige Umgebungstemperatur	von +10 °C bis +38 °C
Wärmeabgabe (max.)	554 Watt
Außenmaße (einschl. Wandabstand u. Türgriff)	77 x 76 x 195,5 cm (BxTxH)
Nutzmaße	59 x 45 x 129 cm (BxTxH)
Außenmaße bei 90° geöffneter Tür	74 x 144 cm (BxT)
Rostgröße	59 x 45 cm (BxT)
Maximale Belastung Schubfach/Rost	40 kg
Gewicht	netto 125 kg, brutto 148 kg
Temperaturabweichung	+/-0,5 °C
Geräuschemission	47 dB(A)



Tür geschlossen



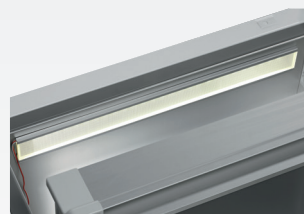
Zubehör

KIRSCH-Kühl- und Gefrierschränke bieten zahlreiche Ausstattungsoptionen, die auch am Verwendungsort noch nachrüstbar sind.



Glastür mit Schloss

Durchblick: Vermeidung von unnötigem Öffnen zur Kontrolle des Inhalts. Abschließbar.



Innenbeleuchtung Seitenwand

Optionale, optimale und energieeffiziente Ausleuchtung des Innenraums über LED-Lichtleiste.



Schubfächer auf Rollschubführungen

Bis zu zwölf Schubfächer sind insgesamt möglich.



Zusätzliche Längs- und Querteiler

für die optimale Organisation Ihres Kühlguts.



Stellfüße

Stellfüße statt Rollen.



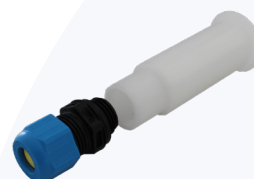
Drahtroste

Drahtroste, robust mit Tragkraft bis 40 und 50 kg.



Vario Support

Ablageboard auf Rollschubführung.



Kabelquetschverschraubung

Einfaches Einbringen eines externen Temperaturfühlers mit fest verbauter Kabeldurchführung.



Türkopplungsbeschlag

Verbindet die Möbeltür mit der Gerätetür.



Dekorrahmen

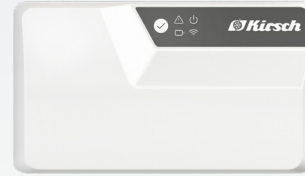
Aus Edelstahl, ermöglicht die Verblendung der Kühlschranktür mit einer Dekorplatte (Stärke max. 2 mm).

Zubehör für die Temperaturdokumentation



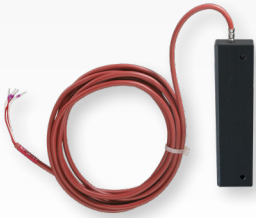
PC-KIT-NET

Automatische Temperaturdokumentation und Monitoring über Ihr Netzwerk (LAN-Verbindung).



KIRSCH EVOLUTION CLOUD-Modul

Die zuverlässige Verbindung zwischen den zu überwachenden Bereichen und der Cloud. *



Externer PT100/PT1000 mit Kälteblock

Zusätzlicher Temperaturfühler zur Anbindung an bestehendes/externes Monitoring-System.



Kreisblatt-Temperaturschreiber

Wird je nach Modell entweder in die Maschinenraumblende des Gerätes eingebaut oder in einen zusätzlichen Gehäuseaufsatz integriert.

* für mehr Informationen zu unserer Cloud, sprechen Sie uns bitte an.

Philipp Kirsch GmbH
Im Lossenfeld 14
77731 Willstätt

Telefon: +49 (0) 781 9227-0
Telefax: +49 (0) 781 9227-200
info@kirsch-medical.de

www.kirsch-medical.de



Unsere gesamte Produktübersicht finden Sie auf unserer Webseite:
www.kirsch-medical.de