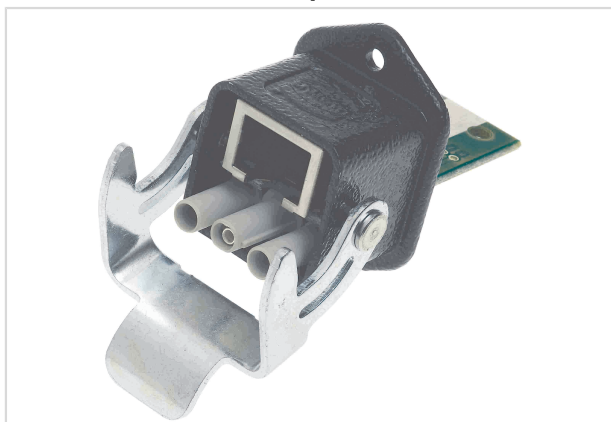


## Han 3A M Receptacle DC set



Das Bild dient lediglich illustrativen Zwecken. Bitte beachten Sie die Produktbeschreibung.

Artikelnummer	09 57 368 0501 000
Beschreibung	Han 3A M Receptacle DC set
HARTING eCatalogue	<a href="https://b2b.harting.com/09573680501000">https://b2b.harting.com/09573680501000</a>

### Bezeichnung

Kategorie	Steckverbinder
Baureihe	RJ45 Hybrid
Komponente	Wanddurchführung

### Ausführung

Baugröße	Han <sup>®</sup> 3 A
Schirmung	voll geschirmt, 360° Schirmkontakt
Kontaktanzahl	8
Kontaktbestückung	V+, GND, V-
weitere Kontakte	+ 3x 300 V DC

### Technische Kennwerte

Leiterquerschnitt	0,08 ... 0,22 mm <sup>2</sup> flexibel
Leiterquerschnitt	AWG 28 ... AWG 24 flexibel
Übertragungseigenschaften	Kat. 5 Klasse D bis 100 MHz
Datenrate	10 Mbit/s
	100 Mbit/s
	1 Gbit/s
	2,5 Gbit/s
Grenztemperatur	-40 ... +70 °C

### Materialeigenschaften

RoHS	konform mit Ausnahme
RoHS-Ausnahmen	6c.: Kupferlegierung mit einem Massenanteil von bis zu 4 % Blei



Pushing Performance  
Since 1945

## Materialeigenschaften

ELV Status	konform mit Ausnahme
China RoHS	50
REACH Annex XVII Stoffe	nicht enthalten
REACH ANNEX XIV Stoffe	nicht enthalten
REACH SVHC Stoffe	ja
REACH SVHC Stoffe	Blei
California Proposition 65 Stoffe	ja
California Proposition 65 Stoffe	Antimontrioxid Blei Nickel Naphthalin
Anforderungssatz mit Gefährdungsstufen	R26

## Normen und Zulassungen

Zulassungen	DNV GL
-------------	--------

## Kaufmännische Daten

Packungsgröße	1
Nettogewicht	90 g
Ursprungsland	Deutschland
europäische Zolltarifnummer	85389099
GTIN	5713140072558
eCl@ss	27440101 Rechtecksteckverbinder (Set)