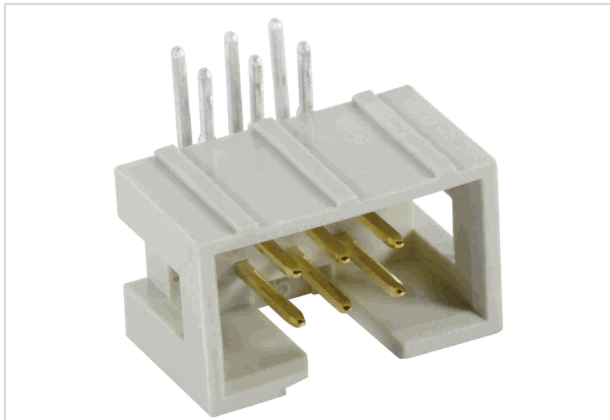


SEK-18 SV MA LP ANG29 10P PLS4



Das Bild dient lediglich illustrativen Zwecken. Bitte beachten Sie die Produktbeschreibung.

Artikelnummer	09 18 510 5323
Beschreibung	SEK-18 SV MA LP ANG29 10P PLS4
HARTING eCatalogue	https://b2b.harting.com/09185105323

Bezeichnung

Kategorie	Steckverbinder
Baureihe	SEK Low-profile
Komponente	Messerleiste
Kontaktbeschreibung	gewinkelt

Ausführung

Anschlussart	Wellenlötanschluss
Art der Verbindung	Leiterplatte zu Kabel Motherboard to daughtercard
Kontaktanzahl	10
Länge der Pins	2,9 mm

Technische Kennwerte

Steckkontaktreihen	2
Raster, anschlussseitig	2,54 mm
Bemessungsstrom	1 A
Isolationswiderstand	$>10^9 \Omega$
Durchgangswiderstand	$\leq 20 \text{ m}\Omega$
Grenztemperatur	-55 ... +125 °C
Steck- und Ziehkraft	$\leq 20 \text{ N}$
Anforderungsstufe	NM 30 (S4)
Steckzyklen	≥ 250
Prüfspannung U_{eff}	1 kV



Pushing Performance
Since 1945

Technische Kennwerte

Isolierstoffgruppe	IIIa ($175 \leq \text{CTI} < 400$)
--------------------	--------------------------------------

Materialeigenschaften

Werkstoff Einsatz	Thermoplastischer Formstoff (PBT)
Farbe Einsatz	grau
Werkstoff Kontakte	Kupferlegierung
Kontaktoberfläche	Edelmetall über Ni steckseitig Sn über Ni anschlussseitig
Schichtdicke	$\geq 0,76 \mu\text{m}$
Schichtdicke	$\geq 30 \mu\text{inch}$
Materialbrennbarkeitsklasse nach UL 94	V-0
RoHS	konform mit Ausnahme
RoHS-Ausnahmen	6c.: Kupferlegierung mit einem Massenanteil von bis zu 4 % Blei
ELV Status	konform mit Ausnahme
China RoHS	50
REACH Annex XVII Stoffe	nicht enthalten
REACH ANNEX XIV Stoffe	nicht enthalten
REACH SVHC Stoffe	ja
REACH SVHC Stoffe	Blei
California Proposition 65 Stoffe	ja
California Proposition 65 Stoffe	Blei
Anforderungssatz mit Gefährdungsstufen	R26

Normen und Zulassungen

Normen	IEC 60603-13
UL / CSA	UL 1977 ECBT2.E102079 CSA-C22.2 No. 182.3 ECBT8.E102079
Bahnklassifizierung	F3/I3

Kaufmännische Daten

Packungsgröße	100
Nettogewicht	1,68 g
Ursprungsland	Rumänien
europäische Zolltarifnummer	85366990
GTIN	5713140026704

Kaufmännische Daten

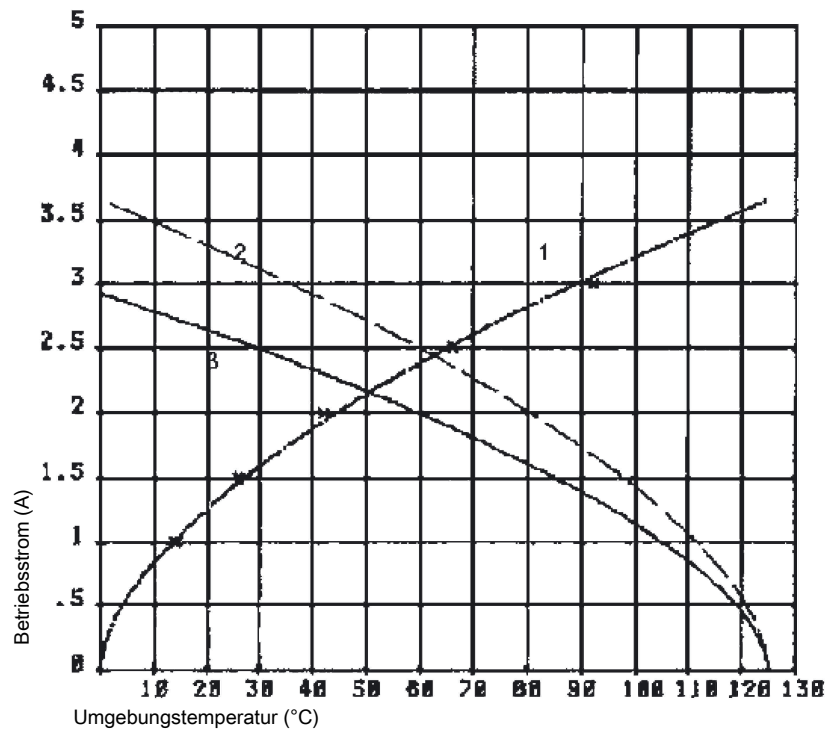
eCl@ss

27460201 Leiterplattensteckverbinder (Platinenanschluss)

Derating Diagramm

Die Strombelastbarkeit von Steckverbindern wird durch die thermische Belastbarkeit der Werkstoffe der Kontaktelemente einschließlich Anschlüsse und der Isolierteile begrenzt. Die Derating-Kurve gilt daher für Ströme, die dauernd, nicht intermittierend, durch jedes Kontaktelement der Steckverbindung gleichzeitig fließen dürfen, ohne dass die obere zulässige Grenztemperatur überschritten wird.

Mess- und Prüfverfahren nach IEC 60512-5-2



- ① Temperaturanstieg
- ② Deratingkurve
- ③ Deratingkurve 80%

Querschnitt des Lötanschlusses

