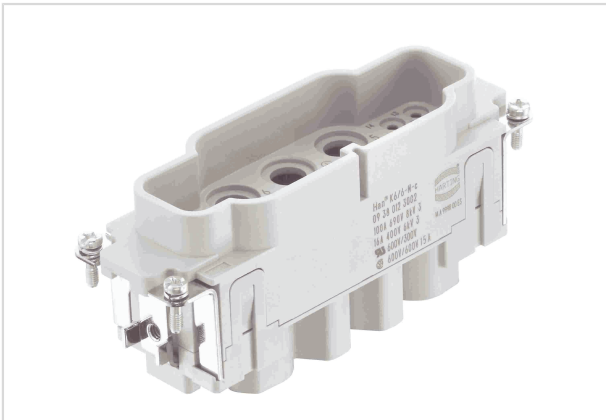


## Han K6/6-M-c



Das Bild dient lediglich illustrativen Zwecken. Bitte beachten Sie die Produktbeschreibung.

Artikelnummer	09 38 012 3002
Beschreibung	Han K6/6-M-c
HARTING eCatalogue	<a href="https://b2b.harting.com/09380123002">https://b2b.harting.com/09380123002</a>

### Bezeichnung

Kategorie	Einsätze
Baureihe	Han-Com®
Bezeichnung	Han® K 6/6

### Ausführung

Anschlussart	Crimpschluss
Geschlecht	Stift
Baugröße	24 B
Kontaktanzahl	12
Anzahl Signalkontakte	6
Anzahl Powerkontakte	6
PE-Kontakt	ja
Hinweise	Crimpkontakte bitte separat bestellen. Kodierstifte separat bestellen.

### Technische Kennwerte

Leiterquerschnitt	10 ... 25 mm <sup>2</sup> 0,14 ... 2,5 mm <sup>2</sup> Signal
Aderaußendurchmesser	≤12,8 mm
Bemessungsstrom	100 A
Bemessungsspannung	690 V
Bemessungsstoßspannung	8 kV
Verschmutzungsgrad	3

## Technische Kennwerte

Bemessungsstrom (Signal)	16 A
Bemessungsspannung (Signal)	400 V
Bemessungsstoßspannung (Signal)	6 kV
Verschmutzungsgrad (Signal)	3
Isolationswiderstand	$>10^{10} \Omega$
Grenztemperatur	-40 ... +125 °C
Steckzyklen	$\geq 500$

## Materialeigenschaften

Werkstoff Einsatz	Polycarbonat (PC)
Farbe Einsatz	RAL 7032 (kieselgrau)
Materialbrennbarkeitsklasse nach UL 94	V-0
RoHS	konform
ELV Status	konform
China RoHS	e
REACH Annex XVII Stoffe	nicht enthalten
REACH ANNEX XIV Stoffe	nicht enthalten
REACH SVHC Stoffe	nicht enthalten
California Proposition 65 Stoffe	ja
California Proposition 65 Stoffe	Blei Nickel
Brandschutz in Schienenfahrzeugen	EN 45545-2 (2020-08)
Anforderungssatz mit Gefährdungsstufen	R22 (HL 1-3) R23 (HL 1-3)

## Normen und Zulassungen

Normen	IEC 60664-1 IEC 61984
Zulassungen	DNV GL

## Kaufmännische Daten

Packungsgröße	1
Nettogewicht	99,8 g
Ursprungsland	Deutschland
europäische Zolltarifnummer	85389099



**Pushing Performance**  
Since 1945

## Kaufmännische Daten

GTIN	5713140186439
eCl@ss	27440205 Kontakteinsatz für Industriesteckverbinder