

- FR** Récepteur radio 16A
- EN** Radio-controlled receiver 16A
- DE** Funkempfänger 16A
- ES** Receptor via radio 16A
- IT** Ricevitore via radio 16A
- PT** Radiorreceptor de 16 A
- NL** Draadloze ontvanger 16A



Installation / Installation / Installation / Instalación / Installazione / Instalação / Installatie

1 OFF
230V~
50 Hz

2

3

4 or

5

Réf. : 7729961

- Contact alimenté
- Powered contact
- Ausgang 230V
- Contacto energizado
- Contatto alimentato
- Contacto alimentado
- Aansluiting voeding

Réf. : 7729962

16A Max. L N

1 2 3 4

1 2 3 16A
N L Max.

- 1 Bleu / Blue / Blau / Azul / Blu / Azul / Blauw
- 2 Marron / Brown / Braun / Marrón / Marrone / Castanho / Bruin
- 3 Rouge / Red / Rot / Rojo / Rosso / Vermelho / Rood

Fonctionnement sans thermostat / Special mode without thermostat / Empfängerverhalten bei fehlender Verbindung zum Thermostat / Funcionamiento sin el termostato / Funzionamento senza termostato / Funcionamento sem termostato / Werking zonder thermostaat

	230V~, 50 Hz - 2 VA
	868 MHz (EN 300 220) 100 m
	54 x 120 x 25 mm
	16A, 230Veff Cos φ =1
	IP 44
°C	0°C --> +40°C
	Important product information (24)

FR Sans thermostat associé ou en l'absence de signal du thermostat pendant plus d'une heure, le récepteur fonctionne en mode dégradé (30% en régulation PI, OFF en régulation On/Off). Les deux voyants clignotent alors simultanément. Pour passer en mode forcé 100%, appuyez une fois sur le bouton. Le voyant 1 devient fixe, et le voyant 2 continue de clignoter. Un nouvel appui sur le bouton repasse le récepteur dans le mode précédent.

EN Without any associated thermostat or without any signal from the thermostat for more than one hour, the receiver will work in a special mode (30% in PI regulation, OFF in On/Off regulation). The two LEDs will flash simultaneously. To switch to the continuous heating mode (100%), press the receiver button once. The LED 1 will stop flashing (ON) and the LED 2 will continue to flash. Press one more time the receiver button to go back to the previous mode.

DE Sollte es über 1 Stunde lang zu einer fehlenden bzw. fehlerhaften Kommunikation zwischen Thermostat und Empfänger kommen, dann schaltet der Empfänger auf Notbetrieb um (d.h. 30% für die PI-Regelung, OFF für die ON/OFF Regelung). Beide Kontrollleuchten blinken dann gleichzeitig. Um auf Dauerheizung umzuschalten, drücken Sie einmal auf die Taste. Die Kontrollleuchte 1 bleibt an, die Kontrollleuchte 2 blinkt weiterhin. Sollten Sie nochmals auf die Taste drücken, dann schaltet der Empfänger in den vorherigen Modus um.

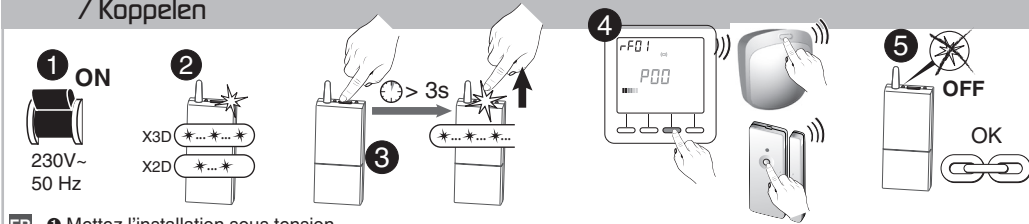
ES Sin termostato asociado o en ausencia de señal del termostato durante más de una hora, el receptor funciona en modo degradado (30% en regulación PI, OFF en regulación on/off). Los dos indicadores parpadean simultáneamente. Para pasar a modo forzado 100%, pulsar una vez sobre el botón. El indicador 1 se activa de forma continua, y el indicador 2 continua parpadeando. Al pulsar de nuevo sobre el botón devuelve el receptor en el modo anterior.

IT Senza termostato associato o in caso di mancata ricezione del segnale radio proveniente dal termostato per più di un ora, il ricevitore funzionerà in modalità ridotta : (30% in regolazione PI o OFF in modalità regolazione ON/OFF). I due LED lampeggiano allora simultaneamente . Per forzare il funzionamento al100% premere una volta sul tasto . Il LED 1 si accende fisso e il LED 2 continua a lampeggiare. Una nuova pressione del tasto riporta il ricevitore nella modalità precedente.

PT Sem termostato associado ou na ausência de sinal do termostato durante mais de 1 hora, o receptor passa a funcionar no modo degradado (30% na regulação PI, OFF na regulação On/Off). Os dois indicadores luminosos começam então a piscar simultaneamente. Para passar ao modo forçado 100%, prima uma vez o botão. O indicador luminoso 1 fica aceso continuamente e o indicador luminoso 2 continua a piscar. Uma nova pressão no botão reverte o receptor para o modo anterior.

NL Als er geen thermostaat is gekoppeld of als er gedurende een uur geen signaal van de thermostaat wordt ontvangen, zal de ontvanger in de storingsmodus werken (30% in PI, OFF in On/Off). Beide lampjes knipperen gelijktijdig. Druk één keer op de knop om naar de modus Gedwongen 100% te schakelen. Het lampje 1 brandt continu en het lampje 2 blijft knipperen. Door opnieuw op de knop te drukken, zal de ontvanger naar de vorige modus schakelen.

Association / Association / Verbindung / Asociación / Associazione / Associação / Koppelen



- FR** ❶ Mettez l'installation sous tension.
 ❷ Attendez que le voyant clignote 3 fois(X3D) ou 2 fois(X2D).
 ❸ Appuyez 3 secondes sur la touche du récepteur jusqu'à ce que son voyant clignote. Relâchez.
 Dans le cas du Tydom 1.0 (pilotage smartphone), appuyez à nouveau brièvement sur la touche. Relâchez. Le voyant clignote plus rapidement.

- ❹ Sur l'émetteur, envoyez l'ordre d'association (voir sa notice).
 ❺ Vérifiez que le voyant du récepteur ne clignote plus. Les produits sont associés.

- EN** ❶ Switch on the installation.
 ❷ Wait until the LED flashes 3 times (X3D) or 2 times (X2D).
 ❸ Press the receiver button for 3 seconds until its LED flashes. Release.
 When associating a Tydom 1.0 (smartphone control), press again but briefly the receiver button. Release. The LED flashes quickly.
 ❹ Send the association command to the transmitter (refer to the user guide).
 ❺ Make sure that the receiver LED has stopped flashing. The products are associated.

- DE** ❶ Setzen Sie die Anlage unter Spannung.
 ❷ Warten Sie, bis die Kontrollleuchte 3-mal (X3D) oder 2 mal (X2D) blinkt.
 ❸ Drücken Sie 3 Sekunden lang auf die Taste des Empfängers, bis dessen Kontrollleuchte blinkt. Lassen Sie die Taste los. Beim Zuordnen eines Tydom 1.0 (Steuerung über Smartphone), drücken Sie erneut und kurz die Empfängertaste. Lassen Sie die Taste los. Die Kontrollleuchte blinkt schneller.
 ❹ Geben Sie über den Sender die Zuordnungsanweisung (siehe entsprechende Anleitung).
 ❺ Achten Sie darauf, dass die Kontrollleuchte am Empfänger jetzt nicht mehr blinkt. Die Geräte sind nun miteinander verbunden.

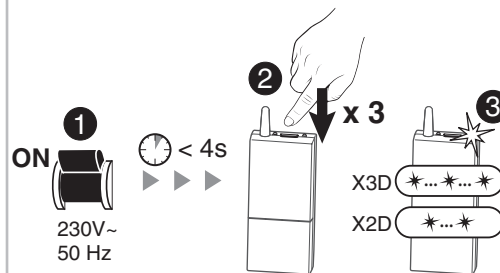
- ES** ❶ Conecte la alimentación.
 ❷ Espere hasta que el LED parpadea 3 veces (X3D) o 2 veces (X2D).
 ❸ Pulse 3 segundos la tecla del receptor hasta el testigo parpadee. Deje de pulsar.
 Para asociar in Tydom 1.0 (para el control por teléfono inteligente), pulsar brevemente sobre la tecla. Dejar de pulsar. El indicador LED parpadea más rápidamente.
 ❹ En el emisor, envíe la orden de asociación (ver las instrucciones).
 ❺ Compruebe que el testigo del receptor haya dejado de parpadear. Los productos se asocian.

- IT** ❶ Mettere l'installazione sotto tensione.
 ❷ Attendere che il LED lampeggia 3 volte (X3D) o 2 volte (X2D).
 ❸ Premete per 3 secondi il tasto del ricevitore fino a quando la sua spia lampeggia. Rilasciate.
 Per associare un TYDOM 1.0 (comandato da smartphone) premere nuovamente, brevemente, sul tasto. Rilasciare. il LED lampeggia piu rapidamente
 ❹ Sull'emettitore, inviate l'ordine di associazione (vedere le relative istruzioni).
 ❺ Verificate che la spia del ricevitore non lampeggi più. I prodotti sono associati.

- PT** ❶ Coloque a instalação sob tensão.
 ❷ Esperar até que o LED pisca 3 vezes (X3D) ou 2 vezes (X2D).
 ❸ Prima a tecla do receptor durante 3 segundos até que o respetivo indicador luminoso comece a piscar. Solte. No caso do Tydom 1.0 (controlo via smartphone), prima de novo a tecla brevemente. Solte. O indicador luminoso começa a piscar mais rapid.
 ❹ No emissor, envie a ordem de associação (ver o respetivo aviso).
 ❺ Verifique se o indicador luminoso do receptor deixou de piscar. Os produtos estão associados.

- NL** ❶ Zet de installatie onder spanning.
 ❷ Wacht totdat het lampje 3 keer knippert (X3D) of 2 keer knippert (X2D).
 ❸ Druk gedurende 3 seconden op de toets van de ontvanger tot het lampje knippert. Laat de toets los. In geval van Tydom 1.0 (besturing met smartphone), druk opnieuw kortstondig op de toets. Laat de toets los. Het lampje knippert sneller.
 ❹ Op de zender, stuur de volgorde van het verbinden (zie handleiding).
 ❺ Controleer of het controlelampje van de ontvanger niet meer knippert. De apparaten zijn gekoppeld.

X3d -> X2d / X2d -> X3d



- FR** A la mise sous tension (❶), vous disposez de 4 secondes pour appuyer 3 fois sur la touche (❷). Le voyant clignote (❸) : 2 fois pour X2D, 3 fois pour X3D.

- EN** When switching on the installation (❶), you have 4 seconds to press 3 times the receiver button (❷). The LED flashes (❸) : 2 times for X2D, 3 times for X3D.

- DE** Bei Spannungszuschaltung (❶) müssen Sie innerhalb 4 Sekunden 3 Mal auf die Taste (❷) drücken. Die Kontrollleuchte blinkt (❸) : 2 Mal für X2D, 3 Mal für X3D.

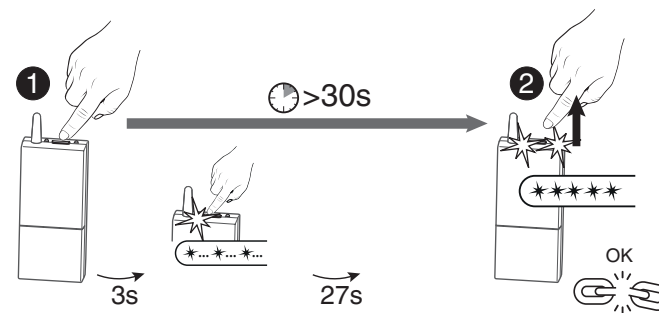
- ES** Conecte la alimentación (❶), dispone de 4 segundos para pulsar 3 veces sobre la tecla (❷). El testigo parpadea (❸) : 2 veces para X2D, 3 veces para X3D.

- IT** Mettere l'installazione sotto tensione (❶) e premere, entro 4 secondi, il tasto (❷). La spia lampeggia (❸) : 2 volte per X2D, 3 volte per X3D.

- PT** Ao colocar sob tensão (❶), dispõe de 4 segundos para premir 3 vezes a tecla (❷). O indicador luminoso pisca (❸) : 2 vezes para X2D, 3 vezes para X3D.

- NL** Na het onder spanning zetten (❶), hebt u 4 seconden om 3 keer op de toets te drukken (❷). Het lampje knippert (❸) : 2 keer voor X2D, 3 keer voor X3D.

Effacer les associations radio / Delete associations / Zuordnungen löschen / Borrar las asociaciones radio / Eliminare le associazioni radio / Apagar as associações via rádio / De draadloze verenigingen verwijderen



- FR** Maintenez appuyé 30 secondes (❶) : - après 3 secondes, le voyant clignote lentement. Maintenez l'appui jusqu'à ce que les 2 voyants clignent. Relâchez (❷).

- EN** Press and hold for 30 seconds (❶) : - after 3 seconds, the LED flashes slowly. Keep the receiver button pressed until both LEDs flash. Release the button (❷).

- DE** Halten Sie die Taste 30 Sekunden lang gedrückt : - Nach 3 Sekunden blinkt die Kontrollleuchte langsam. Halten Sie die Taste gedrückt bis die 2 Kontrollleuchten blinken. Lassen Sie die Taste los (❷).

- ES** Mantenga pulsado 30 segundos (❶) : - después de 3 segundos, el testigo parpadea lentamente. Mantenga pulsado hasta que los dos testigos parpadeen. Deje de pulsar (❷).

- IT** Mantenete premuto per 30 secondi (❶) : - dopo 3 secondi, la spia lampeggia lentamente. Mantenero premuto fino a quando le due spie lampeggiano . Rilasciare (❷).

- PT** Prima continuamente durante 30 segundos (❶) : - Ao fim de 3 segundos, o indicador luminoso começa a piscar lentamente. Continue a premir até que os 2 indicadores luminosos comecem a piscar. Solte (❷).

- NL** 30 seconden ingedrukt houden (❶) : - na 3 seconden begint het lampje langzaam te knipperen. Houd de toets ingedrukt tot de 2 lampjes knipperen. Laat los (❷).