



Master Value LED tube T8 KVG/VVG/ 230V



MASTER LEDtube VLE 1200mm 13.1W/15.5W 840T8

MASTER Value, LEDtube, T8, KVG/VVG/220-240V, 1200 mm,
13.1 W, 15.5 W, 36W TL-D, 4000 K, 2100 lm, 2500 lm, CRI 80,
75000 Stunde(n)

Die Philips MASTER Value LED tube KVG/VVG/230V eignen sich hervorragend als Alternative für herkömmliche T8- Leuchtstofflampen am KVG/VVG oder an Netzspannung und ermöglichen erhebliche Energieeinsparungen. In 1200mm und 1500mm mit All-in Multi-Lumenfunktion: zwei unterschiedliche Lichtstromklassen in einer Röhre, schaltbar an der Endkappe der Röhre. Damit haben Sie in jedem Projekt die richtige Ausführung dabei.

Master Value LED tube T8 KVG/VVG/230V

Hinweise

- Lampe ist in trockenen Umgebungen einzusetzen und nur in Verbindung mit einer für den Anwendungsbereich zugelassenen Leuchte zu betreiben
- Beim Wechsel auf LED tube muss überprüft werden, ob die in den Vorschriften geforderten Beleuchtungsstärken eingehalten werden. Wir weisen darauf hin, dass die Gesamtenergieeffizienz und Lichtverteilung einer Anlage von der Bauart der Anlage bestimmt werden
- Ein LED tube Ersatz-Starter ist jeweils in der Handelsverpackung der KVG/VVG Versionen enthalten
- LED tube für KVG/VVG können auch an 230V betrieben werden
- Die MASTER Value LED tubes sind nicht dimmbar
- Installationshinweise, abrufbar unter www.philips.de/LEDtube, sind zu beachten
- KVG/VVG Version ausschließlich für Betrieb am konventionellen Vorschaltgerät oder 230V geeignet
- Nicht für Gleichspannung und/ oder elektronische Schalter geeignet
- Nicht für Tandemschaltung geeignet
- Wir empfehlen den Betrieb ohne Kompensationskondensator. Der Betrieb am Kompensationskondensator führt zu einer Verringerung des Leistungsfaktors und damit zu einer erhöhten Blindleistung. Außerdem wird die Anzahl der LEDtubes verringert, die an einem Sicherungsautomaten betrieben werden kann.

Produkt Daten

Allgemeine Informationen		LED-Alternative zu Leuchtstofflampenleistung	36W TL-D
Sockel	G13	Einschaltstrom am Netz	5.4/5.6
Nennlebensdauer	75.000 Stunde(n)	Max. Lampenanzahl für MCB Typ B 10 A – Netz	135/110
Schaltzyklus	200.000	Max. Lampenanzahl für MCB Typ B, 10 A – EM-Vorschaltgerät ohne Kompensationskondensator.	125/110
Beleuchtungstechnologie	LEDtube	Max. Lampenanzahl für MCB Typ B, 10 A – EM-Vorschaltgerät mit Kompensationskondensator.	20
Referenz für Lichtstrommessung	Sphere	Max. Lampenanzahl für MCB Typ B 16 A – Netz	220/180
Garantiedauer	5 Jahre	Max. Lampenanzahl für MCB Typ B, 16 A – EM-Vorschaltgerät ohne Kompensationskondensator.	200/170
Lichttechnische Daten		Max. Lampenanzahl für MCB Typ B, 16 A – EM-Vorschaltgerät mit Kompensationskondensator.	30
Farbcode	840 [CCT of 4000K]	Kompatibilität mit Vorschaltgeräten	KVG/VVG/220-240V
Ausstrahlungswinkel (Nom)	190 Grad	Temperatur	
Lichtstrom	2.100 2.500 lm	Gehäusetemperatur (Nom)	55 °C
Lichtfarbe	Kaltweiß (CW)	Lichtregelung und Dimmen	
Ähnlichste Farbtemperatur	4000 K	Dimmbar	Nein
Nennlichtausbeute (Nom)	161 lm/W	Mechanik und Gehäuse	
Farbkonsistenz	<6	Kolbenausführung	Matt
Farbwiedergabeindex (CRI)	80	Kolbenmaterial	Glas
Restlichtstrom am Ende der Nennlebensdauer (Nom.)	70 %	Produktlänge	1.200 mm
Photobiologische Sicherheit gemäß EN 62471	RGO	Kolbenform	T8
Komplett-Set Typ	All-in, Multi Lumen	Nettogewicht (Stück)	0,190 kg
Daten zur Nachhaltigkeit		Genehmigung und Anwendung	
Anteil des Produkts an Sekundärmaterialien	0 %	Energieeffizienzklasse	C
Betrieb und Elektrik		Energiesparendes Produkt	Ja
Eingangsfrequenz	50 bis 60 Hz	Zeichen & Zertifikate	RoHS Konformität CE Zeichen KEMA-KEUR(DEKRA) Zertifikat
Systemleistung	13,1 15,5 W	Energieverbrauch kWh/1.000 Std.	16 kWh
Lampenstrom (max.)	80 mA	EPREL-Registrierungsnummer	2519085
Lampenstrom (min.)	70 mA		
Startzeit (Nom)	0,5 s		
Aufwärmzeit bis 60 % Licht	0,5 s		
Leistungsfaktor (Bruchteil)	0,9		
Spannung (Nom)	220-240 V		

Master Value LED tube T8 KVG/VVG/230V

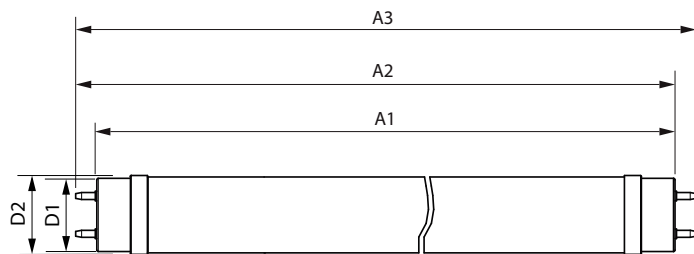
CE-Zeichen	Ja
EU RoHS-konform	Ja
Flackerwert (PstLM) – Flackerwert gemäß EN 61000-3-3	1
Messung der Sichtbarkeit des Stroboskopeffekts (SVM)	0,4
Umgebungstemperaturbereich	-20 bis +45 °C
Anteil an recyceltem Kunststoff (Post-Consumer)	0 %

Produktdaten

Bestell-Produktname	MAS LEDtube VLE 1200mm 13.1W/15.5W 840T8
---------------------	---

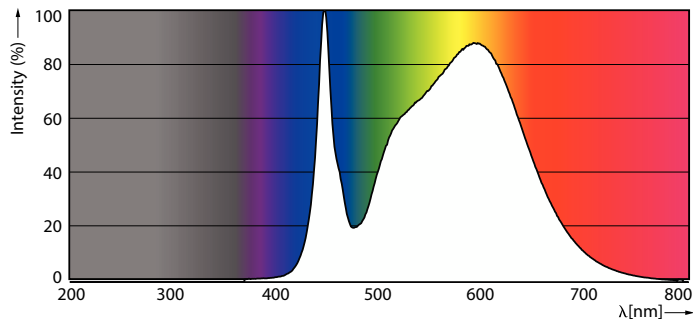
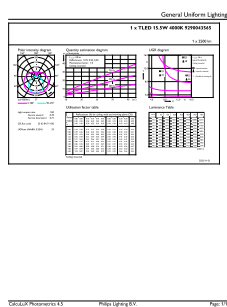
Gesamtbezeichnung des Produkts	MASTER LEDtube VLE 1200mm 13.1W/15.5W 840T8
Gesamt-Produktcode	872110313913900
Bestellcode	13913900
Material-Nr. (12NC)	929004356502
Anzahl pro Verpackung	1
EAN/UPC – Produkt/Kiste	8721103139139
Zähler - Pakete pro Außenkarton	20
EAN Umverpackung	8721103139146

Abmessungsskizzen



Product	MAS LEDtube VLE 1200mm 13.1W/15.5W 840T8
---------	--

Photometrische Daten

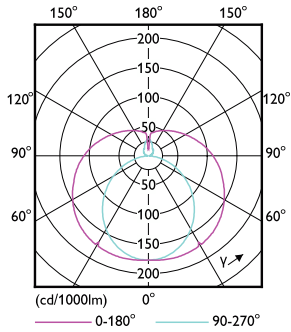


General uniform lighting - MAS LEDtube VLE 1200mm 13.1W/15.5W 840T8

Spectral Power Distribution Colour - MAS LEDtube VLE 1200mm 13.1W/15.5W 840T8

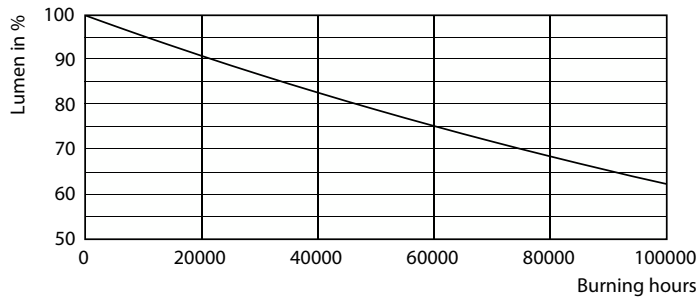
Master Value LED tube T8 KVG/VVG/230V

Photometrische Daten

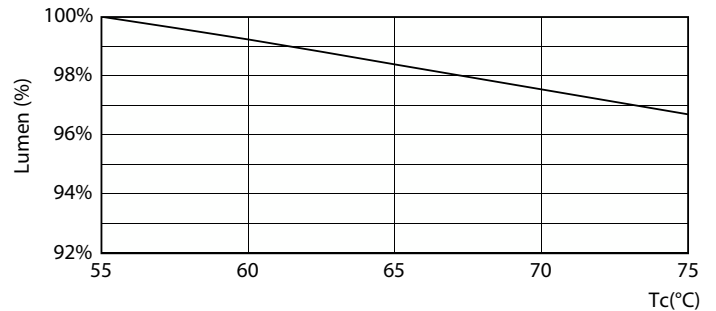


Light Distribution Diagram - MAS LEDtube VLE 1200mm 13.1W/15.5W 840T8

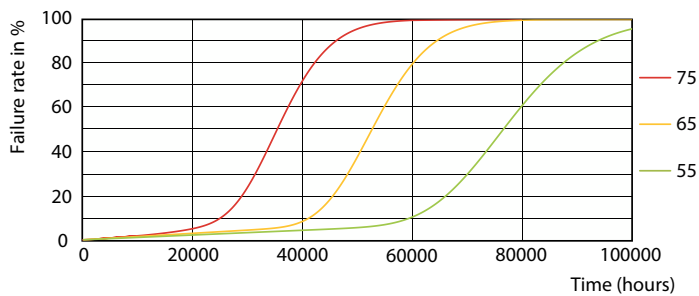
Lebensdauer



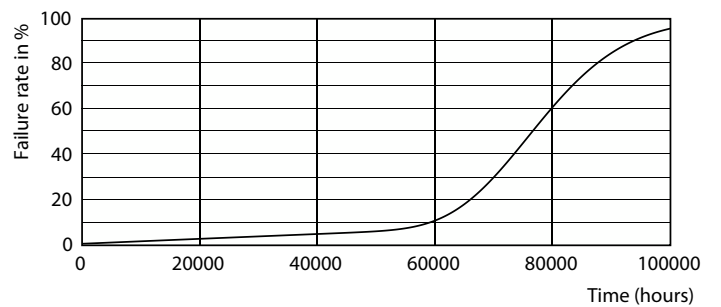
Lumen Maintenance Diagram - MAS LEDtube VLE 1200mm 13.1W/15.5W 840T8



Lumen Maintenance Diagram - MAS LEDtube VLE 1200mm 13.1W/15.5W 840T8



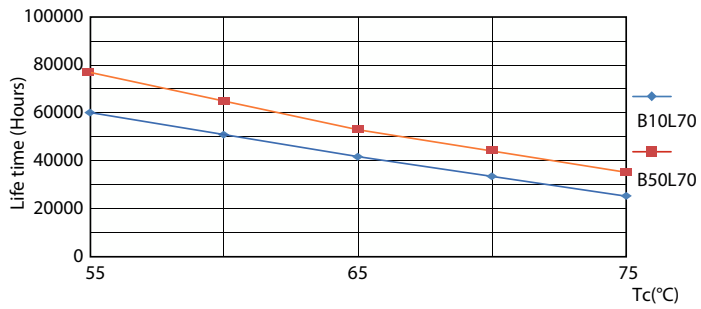
LEDtube-75K-5575-FailureRate-LED



Life Expectancy Diagram

Master Value LED tube T8 KVG/VVG/230V

Lebensdauer



LifetimeVsTc

