



# MASTER LEDtube T5 InstantFit EVG

## Master LEDtube HF 1200mm HO 26W 830 T5 OE

Die Philips MASTER LEDtube T5 HF InstantFit EVG eignen sich hervorragend als Alternative für herkömmliche T5-Leuchtstofflampen und ermöglichen erhebliche Energieeinsparungen gegenüber herkömmlichen T5 Leuchtstofflampen. LEDtubes bieten die schnellste und einfachste Möglichkeit zur Umrüstung vorhandener Leuchten auf LED-Technologie. Die Installation ist sicher und durch den direkten Lampenwechsel absolut einfach.

### Produkt Daten

Allgemeine Eigenschaften	
Socket	G5 [ G5]
EU RoHS-konform	Ja
Nennlebensdauer (Nom)	60000 h
Schaltzyklus	50000X
Technischer Typ	26-54W

Lichttechnische Daten	
Farbcode	830 [ CCT von 3000 K]
Ausstrahlungswinkel (Nom)	200 °
Lichtstrom (Nom)	3700 lm
Lichtfarbe	Weiß (WH)
Ähnlichste Farbtemperatur (Nom)	3000 K
Nennlichtausbeute (nom.)	142,00 lm/W
Farbkonsistenz	<6
Farbwiedergabeindex (Nom.)	80
Restlichtstrom am Ende der	70 %
Nennlebensdauer (Nom)	

Elektrische Kenndaten	
Eingangsfrequenz	30 K bis 60 K Hz
Power (Rated) (Nom)	26 W
Lampenstrom (max.)	620 mA
Lampenstrom (min.)	300 mA
Startzeit (Nom)	0,5 s
Aufwärmzeit bis 60 % Licht (Nom)	0,5 s
Leistungsfaktor (Nom)	0,9
Spannung (Nom)	20-90 V

Temperaturkenndaten	
Umgebungstemperatur (max.)	45 °C
Umgebungstemperatur (min.)	-20 °C
Lagertemperatur (max)	65 °C
Lagertemperatur (min)	-40 °C
Gehäusetemperatur (max)	55 °C

# MASTER LEDtube T5 InstantFit EVG

## Dimmen

Dimmbar	Ja – Kompatibilität mit Vorschaltgeräten prüfen
---------	---

## Mechanische Kenndaten

Kolbenausführung	Satiniert
Kolbenmaterial	Glass
Produktlänge	1200 mm

## Zulassungen und Anwendungseigenschaften

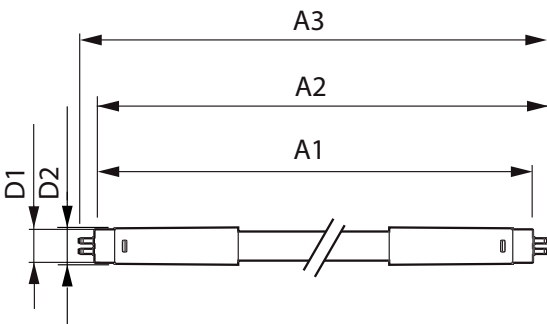
Energieeffizienz-Label (EEL)	A+
Energiesparendes Produkt	ja
Zeichen & Zertifikate	RoHS compliance CE KEMA-KEUR(DEKRA) Zertifikat

Energieverbrauch kWh/1.000 Std.	31 kWh
---------------------------------	--------

## Produktdaten

Gesamt-Produktcode	871869974951400
Bestell-Produktname	Master LEDtube HF 1200mm HO 26W 830 T5 OE
EAN/UPC - Produkt	8718699749514
Bestellcode	74951400
Anzahl pro Verpackung	1
Anzahl pro Umverpackung	10
Material-Nr. (12NC)	929002352002
Nettogewicht (Einzelteil)	0,240 kg

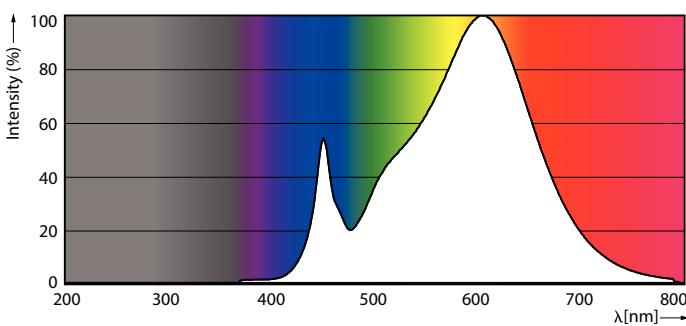
## Abmessungsskizzen



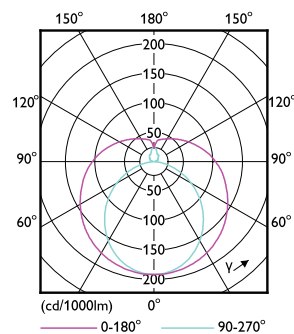
TLED 1200mm HF 26W 3900lm 3000K G5

Product	D1	D2	A1	A2	A3
Master LEDtube HF 1200mm HO 26W 830 T5 OE	15,5 mm	19 mm	1149 mm	1156 mm	1163 mm

## Photometrische Daten



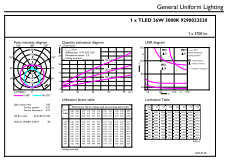
LEDtube MAS 26W G5 3700lm 830



LEDtube MAS 26W G5 3700lm

# MASTER LEDtube T5 InstantFit EVG

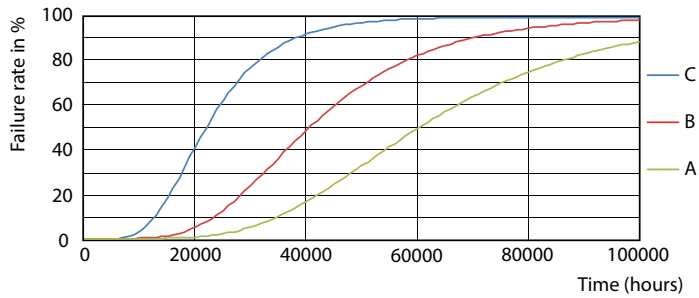
## Photometrische Daten



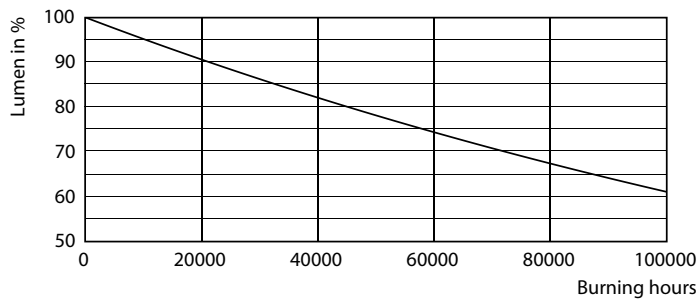
© 2020 Philips Lighting B.V. Page 10

LEDtube MAS 26W G5 3700lm 830 1200mm

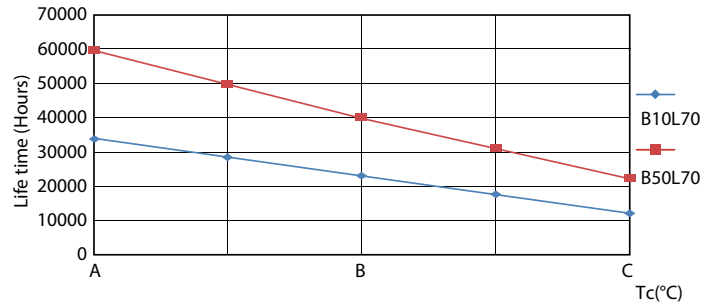
## Lebensdauer



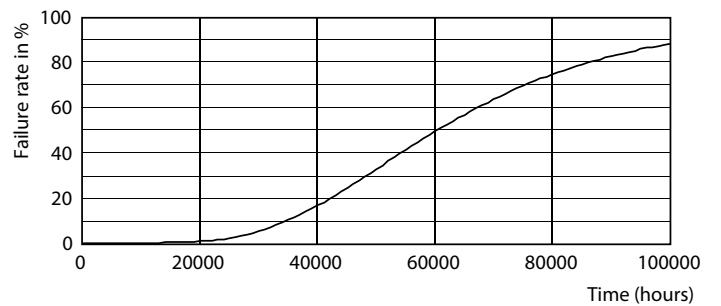
LEDtube\_60K\_FailureRate



LEDtube\_60K



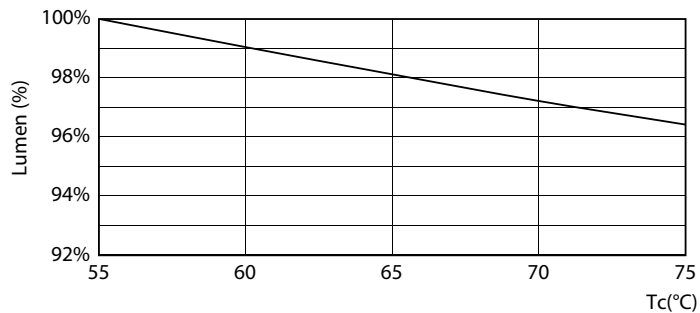
LEDtube\_60K\_LifetimeVsTc



LEDtube\_60K

# MASTER LEDtube T5 InstantFit EVG

## Lebensdauer



LEDtube 26W 60K LumenVsTc 1

