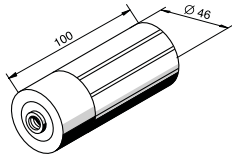




Mechanisches Zubehör für Baureihe 50/60

Verstellbare Walzenkapsel



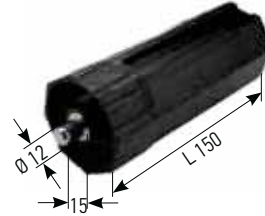
ohne Lager
50 x 1,5 / 2,0 Welle

Artikel-Nr.

Verstellbare Walzenkapsel

9 701 059

Walzenkapsel SW 60



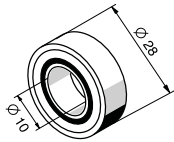
mit Achsstift \varnothing 12 mm

Artikel-Nr.

Walzenkapsel SW 60

1 780 082

Minikugellager



für Achsstift \varnothing 10 mm
und \varnothing 12 mm

Artikel-Nr.

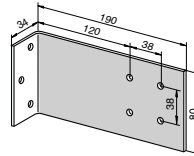
Minikugellager \varnothing 10 mm

9 701 287

Minikugellager \varnothing 12 mm

9 701 289

Konsole



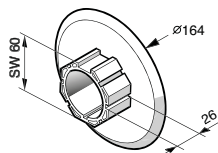
Artikel-Nr.

Konsole

9 700 966

Zur Decken-Wand-Montage des Lagers Artikel-Nr. 9 703 948 und des Flansch-Gegenlagers Artikel-Nr. 9 701 505

LT 50 Abweisscheibe



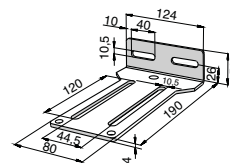
Artikel-Nr.

LT 50 Abweisscheibe

9 410 375

\varnothing 164 mm, für SW 60

Konsole



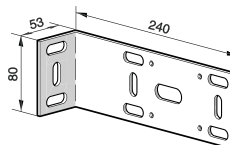
Artikel-Nr.

Konsole

9 129 686

Für Wand- und Deckenbefestigung der Universallagerplatte Artikel-Nr. 9 910 014 für LT 60 / LT 60 NHK und Phönix

Konsole



Artikel-Nr.

Konsole

9 701 091

Zur Decken-Wand-Montage

- Horizontal verstellbar
- Vertikal verstellbar

Antriebe für
Rollläden und
Markisen

Baureihe
40/50/60
und sonstige
Antriebe

Zubehör