

# Technisches Datenblatt

Seite: 1 / 1

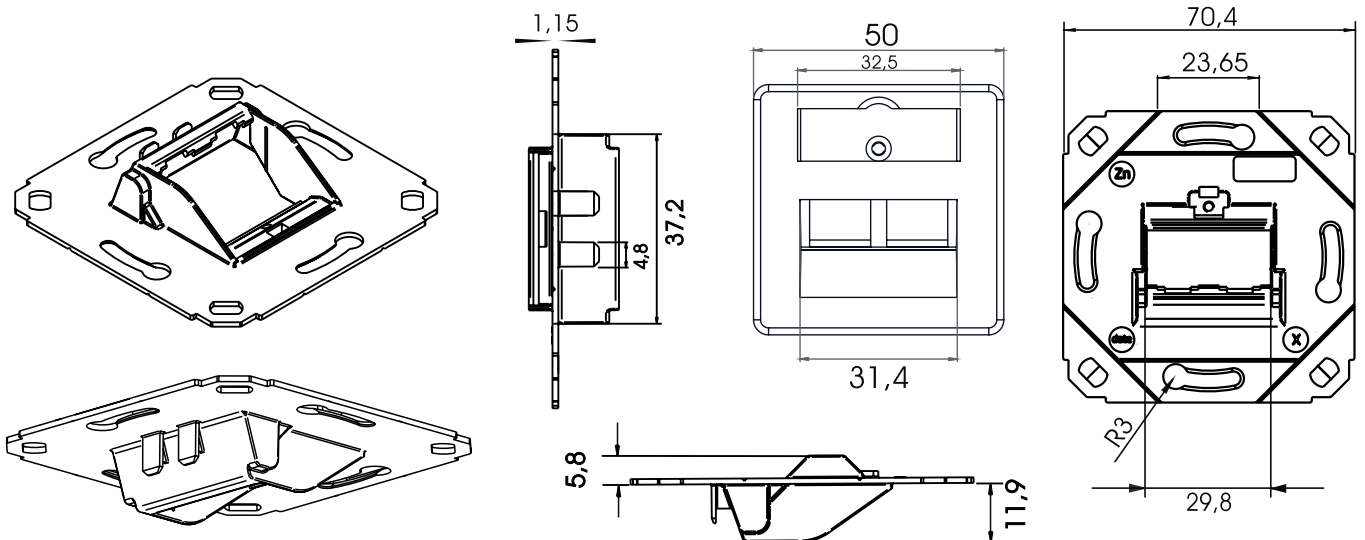
## PMARW2D Modulaufnahme mit Zentralplatte D 2-fach



- Designfähige Modulaufnahme 2-fach mit Zentralplatte für RJ45 D Cat 6<sub>A</sub> Buchsen-Module D
- 45° Abgang
- Kompatibel zu den UAE Abdeckungen aller gängigen Schalterprogrammhersteller

### Werkstoffe

- Zentralplatte aus UV-beständigen und bruchsicherem ASA-Kunststoff
- Farbe: weiß (ähnlich RAL 9010)
- Rahmen: Zinkdruckguss
- Schraube: M2,5x5 mm / M2,5x8 mm Stahl

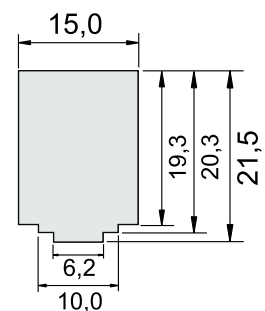


**Gut zu wissen!**

**Dieses Produkt ist kompatibel mit dem E-DAT®-Modul und lässt sich zuverlässig in bestehende Systeme integrieren.**

(E-DAT® ist eine eingetragene Marke der Albert Metz GmbH & Co. KG)  
Dieses Produkt wird nicht von Albert Metz hergestellt oder vertrieben!

### Ausschnittmaße



### Informationen

Art.-Nr.	ID-Nr.	Type	VPE
05300754	057661	PMARW2D	1