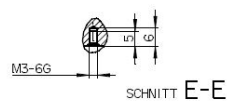
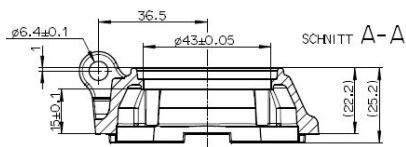
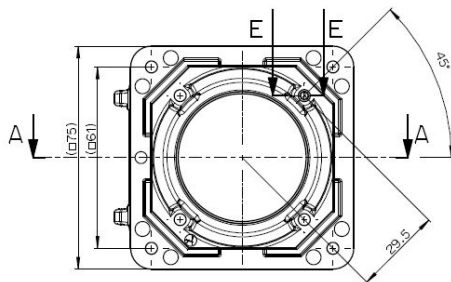


**Alu-Guss Wechseltaster**

**PRODUKT DATENBLATT**



Zusammenstellung	Basiselement mit zentraler Abdeckplatte
Ausführung	Einzeltaster
Kontakte	1 Schließer
Montageart	Unterputz
Werkstoff	Metall
Werkstoffgüte	Aluminium
Oberfläche	unbehandelt
Farbe	Aluminium
Geeignet für Schutzart (IP)	IP54
Halogenfrei	Ja
Nennspannung	250V



Allgemeintoleranzen nach					
Feinreihen 50082 D2					
Zukunftsige Abweichungen fuer					
Längennmassen (Werte in mm)					
0,5	+6	+30	+120	+400	
-8	-30	-120	-400	-1000	
±0,10	±0,20	±0,30	±0,50	±0,80	

**Alu-Guss Wechseltaster**

Schlüsselschalter mit Oberteil 16 A 400 V~  
Aluminium-Guss - Aufputz/Unterputz/Einbau  
Alle Schlüsselschalter mit Kaba-Rundzylinder und 2 Schlüsseln.  
Gleiche Schließungen auf Anfrage.  
Sonderausführungen für JVA's auf Anfrage.  
Wechseltaster,  
Aufputz-Montage in Gehäuse-Unterteile nur in Verbindung  
mit Zwischenflansch Artikel-Nr. 73/21.69 AGU WE.  
Zur Steuerung von Jalousien/Rolläden geeignet.  
Einbautiefe 49 mm

Bestellnummer	Artikelnummer	EAN
00906294	D 324/6.69 T AGU WE	4010105906295

**PEHA Elektro GmbH & Co. KG**

a Honeywell Company  
Gartenstraße 49  
58511 Lüdenscheid  
Deutschland

Telefon +49 (0)2351 87979 00  
Telefax +49 (0)2351 87979 92  
peha@honeywell.com  
www.peha.de

Änderungen vorbehalten. © Honeywell PEHA