



CorePro LED PLT 4P EVG/230V



CorePro LED PLT HF/Mains 16W 840 4P

CorePro, LED, PL-T, EVG/220-240V, GX24Q-4 Rotatable end-cap, 16 W, 42W PL-T, 4000 K, 2250 lm, CRI 82, 30000 Stunde(n)

Die CorePro LED PL-T Familie ist eine hervorragende LED Alternative für herkömmliche konventionelle TC-T Kompaktleuchtstofflampen (Philips PL-T oder OSRAM Dulux T/E) als 4 Pin Version. Mit dieser innovativen LED-Lösung können Sie hohe Energieeinsparungen im Vergleich zu konventionellen Lösungen erzielen.

Hinweise

- Bitte prüfen Sie die Kompatibilität mit dem elektronischen Vorschaltgerät anhand unserer Kompatibilitätsliste unter www.philips.de/Ledtube

Produkt Daten

| Allgemeine Informationen | | Lichtstrom | |
|--------------------------------|--------------------|---|---------------|
| Socket | GX24q-4 | Lichtstrom | 2.250 lm |
| Nennlebensdauer | 30.000 Stunde(n) | Lichtfarbe | Kaltweiß (CW) |
| Schaltzyklus | 200.000 | Ähnlichste Farbtemperatur | 4000 K |
| Beleuchtungstechnologie | LED | Nennlichtausbeute (Nom) | 140 lm/W |
| Referenz für Lichtstrommessung | Sphere | Farbkonsistenz | <6 |
| Garantiedauer | 3 Jahre | Farbwiedergabeindex (CRI) | 82 |
| Lichttechnische Daten | | Restlichtstrom am Ende der Nennlebensdauer (Nom.) | 70 % |
| Farbcode | 840 [CCT of 4000K] | Photobiologische Sicherheit gemäß EN 62471 | RG1 |
| Ausstrahlungswinkel (Nom) | 120 Grad | Betrieb und Elektrik | |
| | | Eingangsfrequenz | 50 bis 60 Hz |

CorePro LED PLT 4P EVG/230V

| | |
|--|--------------|
| Systemleistung | 16 W |
| Lampenstrom (Nom) | 86 mA |
| Äquivalente Leistung | 42 W |
| Startzeit (Nom) | 0,5 s |
| Aufwärmzeit bis 60 % Licht | 0,5 s |
| Leistungsfaktor (Bruchteil) | 0,9 |
| Spannung (Nom) | 220-240 V |
| LED-Alternative zu Leuchtstofflampenleistung | 42W PL-T |
| Einschaltstrom am Netz | 3,87 |
| Max. Lampenanzahl für MCB Typ B 10 A – Netz | 114 |
| Max. Lampenanzahl für MCB Typ B, 10 A – EM-Vorschaltgerät ohne Kompensationskondensator. | - |
| Max. Lampenanzahl für MCB Typ B, 10 A – EM-Vorschaltgerät mit Kompensationskondensator. | - |
| Max. Lampenanzahl für MCB Typ B 16 A – Netz | 182 |
| Max. Lampenanzahl für MCB Typ B, 16 A – EM-Vorschaltgerät ohne Kompensationskondensator. | - |
| Max. Lampenanzahl für MCB Typ B, 16 A – EM-Vorschaltgerät mit Kompensationskondensator. | - |
| Kompatibilität mit Vorschaltgeräten | EVG/220-240V |

Temperatur

| | |
|-------------------------|-------|
| Gehäusetemperatur (Nom) | 75 °C |
|-------------------------|-------|

Lichtregelung und Dimmen

| | |
|---------|------|
| Dimmbar | Nein |
|---------|------|

Mechanik und Gehäuse

| | |
|------------------|------------|
| Kolbenausführung | Matt |
| Kolbenmaterial | Kunststoff |

| | |
|----------------------|----------|
| Produktlänge | 151 mm |
| Kolbenform | PL-T |
| Nettogewicht (Stück) | 0,138 kg |

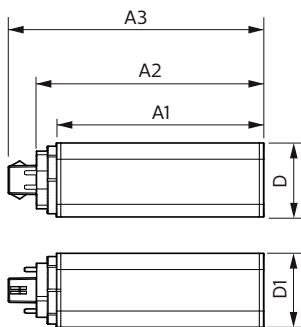
Genehmigung und Anwendung

| | |
|--|----------------|
| Energieeffizienzklasse | D |
| Energieverbrauch kWh/1.000 Std. | 16 kWh |
| EPREL-Registrierungsnummer | 2277175 |
| CE-Zeichen | Ja |
| EU RoHS-konform | Ja |
| Flackerwert (PstLM) – Flackerwert gemäß EN 61000-3-3 | 1 |
| Messung der Sichtbarkeit des Stroboskopeffekts (SVM) | 0,4 |
| Umgebungstemperaturbereich | -20 bis +35 °C |

Produktdaten

| | |
|---------------------------------|-------------------------------------|
| Bestell-Produktname | CorePro LED PLT HF/Mains 16W 840 4P |
| Gesamtbezeichnung des Produkts | CorePro LED PLT HF/Mains 16W 840 4P |
| Gesamt-Produktcode | 872110304987200 |
| Bestellcode | 04987200 |
| Material-Nr. (12NC) | 929004267302 |
| Anzahl pro Verpackung | 1 |
| EAN/UPC – Produkt/Kiste | 8721103049872 |
| Zähler - Pakete pro Außenkarton | 20 |
| EAN Umverpackung | 8721103049889 |

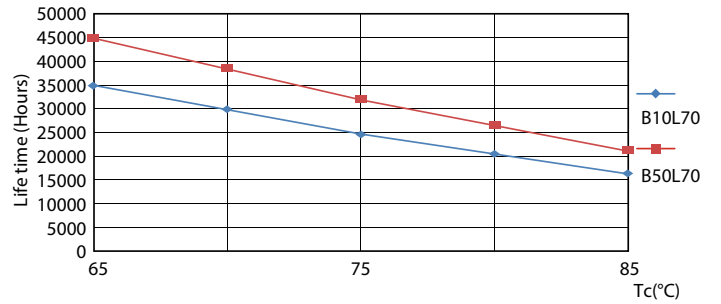
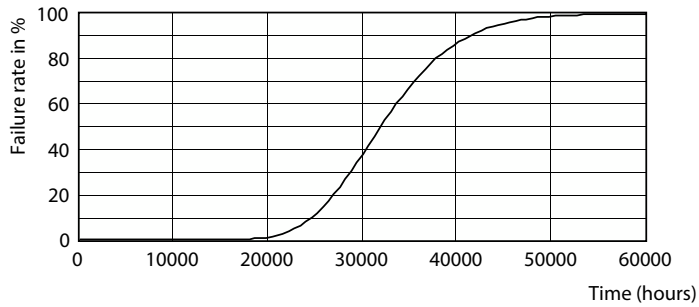
Abmessungsskizzen



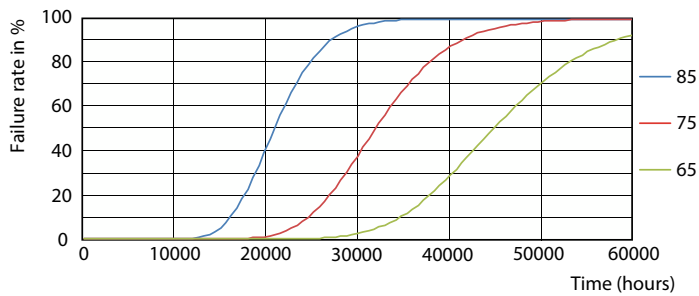
| Product | D1 | D | A1 | A2 | A3 |
|-------------------------------------|-------|-------|--------|--------|--------|
| CorePro LED PLT HF/Mains 16W 840 4P | 42 mm | 42 mm | 139 mm | 151 mm | 166 mm |

CorePro LED PLT 4P EVG/230V

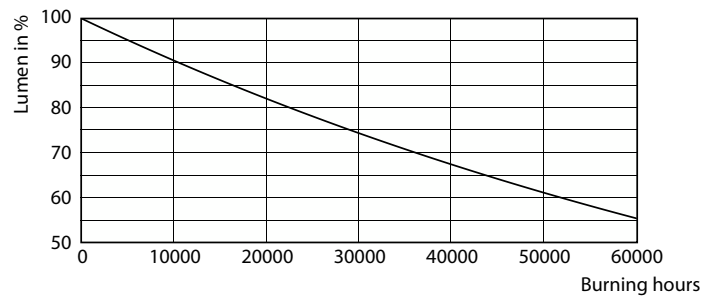
Lebensdauer



Life Expectancy Diagram



LifetimeVsTc



FailureRate

Lumen Maintenance Diagram - CorePro LED PLT HF/Mains 16W 840 4P

