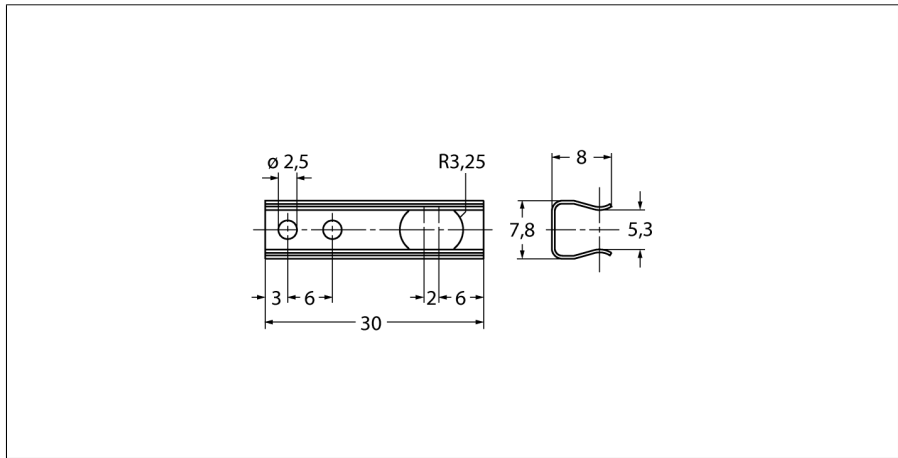


**Montagezubehör
für Hohlwellendrehgeber
RME-10**



- Federelement
- Lange Ausführung, Teilkreisdurchmesser 110mm
- Für Applikationen mit hohem Axialspiel
- Material: Edelstahl

Typenbezeichnung	RME-10
Ident-Nr.	1544621
Gehäusewerkstoff	Edelstahl
Menge in der Verpackung	1