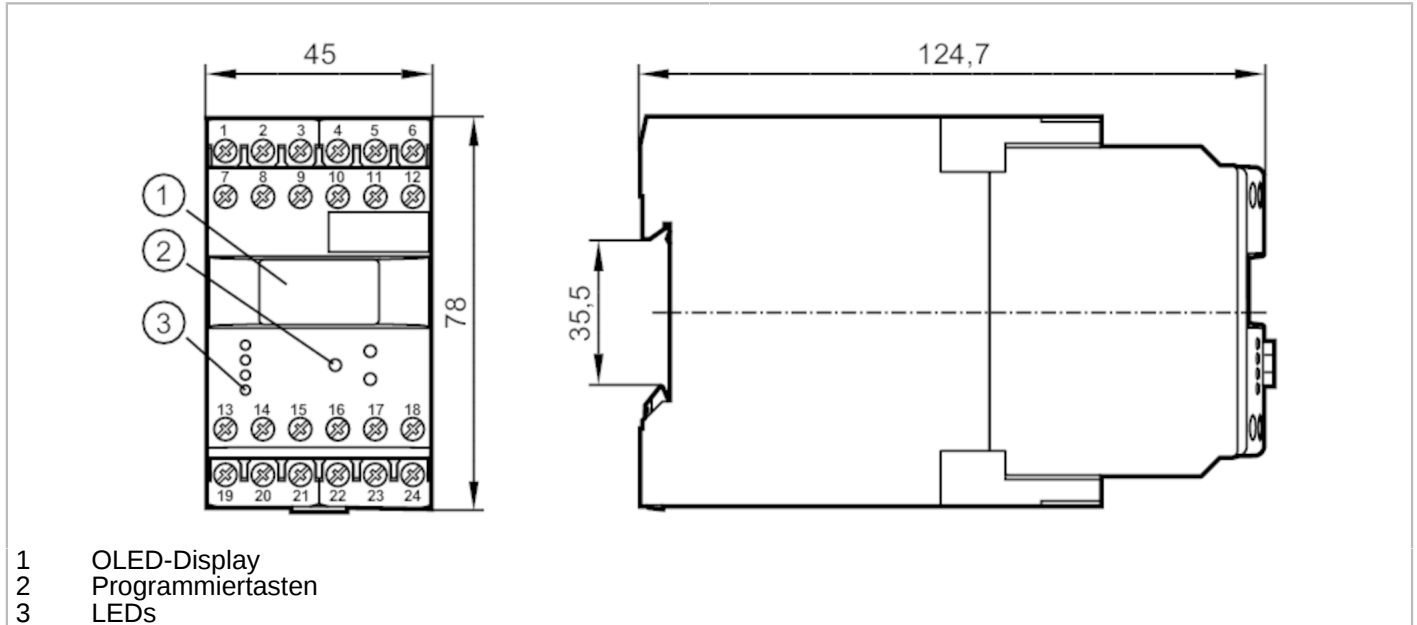




Auswerteeinheit zur Richtungs- und Drehzahlüberwachung

MONITOR/FD-1 /110-240VAC/DC



- 1 OLED-Display
- 2 Programmier Tasten
- 3 LEDs



Produktmerkmale	
Gehäuse	Klemmschienegehäuse
Abmessungen [mm]	78 x 45 x 124,7
Einsatzbereich	
Applikation	Impulsauswertesystem mit μ Prozessor für Richtungsüberwachung sowie Frequenz; Drehzahl und Geschwindigkeit
Elektrische Daten	
Nennspannung AC [V]	110...240
Nennspannung DC [V]	27
Nennspannungstoleranz [%]	< 10
Nennspannungstoleranz 2 [%]	20...10
Nennfrequenz AC [Hz]	50...60
Leistungsaufnahme [W]	3
Hilfsenergie für Sensorik DC [V]	19,6...27,7; (SELV, \leq 150 mA)
Ein-/Ausgänge	
Anzahl der Ein- und Ausgänge	Anzahl der Relais-Ausgänge: 2
Ausgänge	
Anzahl der Relais-Ausgänge	2
Kontaktbelastbarkeit	6 A (250 V AC); B300, R300
Umgebungsbedingungen	
Umgebungstemperatur [°C]	-40...60
Lagertemperatur [°C]	-40...85
Max. zulässige relative Luftfeuchtigkeit [%]	80; (40 °C: 50 %)
Schutzart	IP 50
Schutzart Klemmen	IP 20



Auswerteeinheit zur Richtungs- und Drehzahlüberwachung

MONITOR/FD-1 /110-240VAC/DC

Zulassungen / Prüfungen

EMV	EN 61010	2011
	EMV 89/336/EWG	
	EN 61000-6-2	2005
	EN 61000-6-4	2007

Mechanische Daten

Gewicht	[g]	380
Gehäuse		Klemmschienengehäuse
Abmessungen	[mm]	78 x 45 x 124,7
Werkstoffe		Kunststoff

Anzeigen / Bedienelemente

Anzeige	Schaltzustand	LED, grün
		OLED-Display, 128 x 64 selbstleuchtend

Bemerkungen

Bemerkungen	Das Gerät entspricht Überspannungskategorie II; Verschmutzungsgrad 2
-------------	--

Elektrischer Anschluss

Doppelkammerkastenklappen: 2 x ...2,5 mm²; AWG 14

- | | |
|----|---|
| 1 | DC Anschlussspannung (L-) |
| 2 | DC Anschlussspannung (L+) |
| 3 | Stromversorgung Transistorausgänge (L+) |
| 4 | Sensorsignal 1 pnp |
| 5 | DC Sensorversorgung (L+) |
| 6 | DC Sensorversorgung (L-) |
| 7 | AC Anschlussspannung (L) |
| 8 | AC Anschlussspannung (N) |
| 9 | nicht belegt |
| 10 | Sensorsignal 1 npn |
| 11 | Sensorsignal 2 pnp |
| 12 | Sensorsignal 2 npn |
| 13 | Relais 1 Mittenkontakt |
| 14 | Relais 1 Arbeitskontakt |
| 15 | Relais 1 Ruhekontakt |
| 16 | Transistorausgang 1 pnp |
| 17 | Reset 1 pnp |
| 18 | Reset 2 pnp |
| 19 | Relais 2 Mittenkontakt |
| 20 | Relais 2 Arbeitskontakt |
| 21 | Relais 2 Ruhekontakt |
| 22 | nicht belegt |
| 23 | nicht belegt |
| 24 | Transistorausgang 2 pnp |