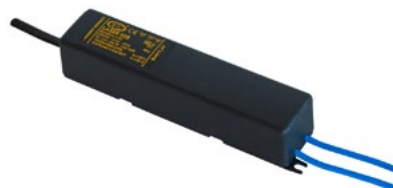


Artikelnummer:	<b>LASER 105</b>
Serienname:	
EAN:	4037293051057
Zolltarif:	8504108000



**Artikelbeschreibung**

Elektr. Trafo 12V/AC ■ 20-105W ■ IP65 ■ Primär: 230-240V/AC ■ Phasenabschnitt dimmbar

Elektronischer Halogentrafo mit MM-Kennzeichnung. Da der Trafo außerdem die Schutzart IP65 besitzt, ist dieser auch für den Einsatz im Außenbereich oder Feuchtraum geeignet. Technische Daten: ta: max. 50°C, tc: 80°C, Toleranz Ausgangsspannung: +4/-8%

**Technische Spezifikation** (ETIM 8 - EC001500)

Farbe	schwarz	Dimmung 1-10 V	nein
Breite (mm)	30,00	Dimmung DALI	nein
Höhe (mm)	28,00	Dimmung DMX	nein
Art des Trafos	elektronischer Trafo	Dimmung Potentiometer (geräteintegriert)	nein
Anschlussart Primärseite	unkonfektionierte Anschlussleitung	Dimmung GPRS	nein
Anschlussart Sekundärseite	unkonfektionierte Anschlussleitung	Dimmung LineSwitch	nein
Länge (mm)	153,00	Dimmung herstellerspezifisch	nein
Werkstoff des Gehäuses	Kunststoff	Dimmung Netzspannungsmodulation	nein
Aufbau	ja	Dimmung Phasenabschnitt	ja
Einbau	ja	Dimmung Phasenanschnitt	nein
Kurzschlussicher	ja	Dimmung programmierbar	nein
Mit Sekundär-Sicherungsautomat	nein	Dimmung RF	nein
Anzahl der Abgangsstellen (Paare)	1,00	Dimmung Sine Wave Reduction	nein
Eingangsspannung (V)	230,00 bis 240,00	Dimmung Touch and Dim	nein
Ausgangsspannung (V)	11,30	Dimmung Zigbee	nein
Leistung (W)	20,00 bis 105,00	Dimmung mit Push-button	nein
Schutzart (IP)	IP65	Ohne Dimmfunktion	nein
Sicherheitstrafo	ja	Dimmung DSI	nein
Überlastschutz	ja	Kompatibel mit Apple HomeKit	nein
Übertemperaturschutz	ja	Kompatibel mit Google Assistant	nein
IFTTT-Unterstützung verfügbar	nein	Kompatibel mit Amazon Alexa	nein
Dimmung 0-10 V	nein		