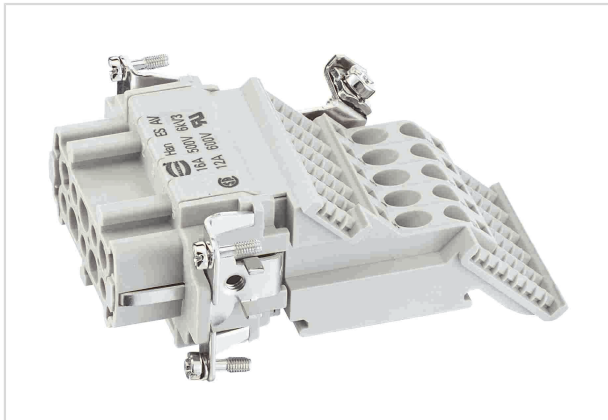


## Han ES AV Pos. 10 Insert Term. Block lef



Das Bild dient lediglich illustrativen Zwecken. Bitte beachten Sie die Produktbeschreibung.

Artikelnummer	09 33 010 4729
Beschreibung	Han ES AV Pos. 10 Insert Term. Block lef
HARTING eCatalogue	<a href="https://b2b.harting.com/09330104729">https://b2b.harting.com/09330104729</a>

### Bezeichnung

Kategorie	Einsätze
Baureihe	Han <sup>®</sup> ES AV
Komponente	Anschlussverteiler
Beschreibung	Ausführung links Single-Kontur (SK)

### Ausführung

Anschlussart	Käfigzugfederanschluss
Geschlecht	Buchse
Baugröße	10 B
Kontaktanzahl	10
PE-Kontakt	ja

### Technische Kennwerte

Leiterquerschnitt	0,14 ... 2,5 mm <sup>2</sup>
Bemessungsstrom	16 A
Bemessungsspannung	500 V
Bemessungsstoßspannung	6 kV
Verschmutzungsgrad	3
Bemessungsstrom nach UL	12 A
Bemessungsspannung nach UL	600 V
Bemessungsstrom nach CSA	12 A
Isolationswiderstand	>10 <sup>10</sup> Ω



Pushing Performance  
Since 1945

## Technische Kennwerte

Durchgangswiderstand	≤4 mΩ
Grenztemperatur	-40 ... +125 °C
Steckzyklen	≥500

## Materialeigenschaften

Werkstoff Einsatz	Polycarbonat (PC)
Farbe Einsatz	RAL 7032 (kieselgrau)
Werkstoff Kontakte	Kupferlegierung
Kontaktoberfläche	versilbert
Materialbrennbarkeitsklasse nach UL 94	V-0
RoHS	konform mit Ausnahme
RoHS-Ausnahmen	6c.: Kupferlegierung mit einem Massenanteil von bis zu 4 % Blei
ELV Status	konform mit Ausnahme
China RoHS	50
REACH Annex XVII Stoffe	nicht enthalten
REACH ANNEX XIV Stoffe	nicht enthalten
REACH SVHC Stoffe	ja
REACH SVHC Stoffe	Blei
California Proposition 65 Stoffe	ja
California Proposition 65 Stoffe	Blei Nickel
Brandschutz in Schienenfahrzeugen	EN 45545-2 (2020-08)
Anforderungssatz mit Gefährdungsstufen	R22 (HL 1-3) R23 (HL 1-3)

## Normen und Zulassungen

Normen	IEC 60664-1 IEC 61984
Zulassungen	DNV GL
UL / CSA	UL 1977 ECBT2.E235076

## Kaufmännische Daten

Packungsgröße	1
Nettogewicht	104,98 g
Ursprungsland	Rumänien



**Pushing Performance**  
Since 1945

## Kaufmännische Daten

europäische Zolltarifnummer	85366990
GTIN	5713140051232
eCl@ss	27440205 Kontakteinsatz für Industriesteckverbinder