

Presskabelschuh Al

längsdicht, für Nieder- und Mittelspannung

Kabelschuh (Sechskantpressung) für Aluminiumleiter, geeignet für Innenraum und Freiluft-Endverschlüsse.



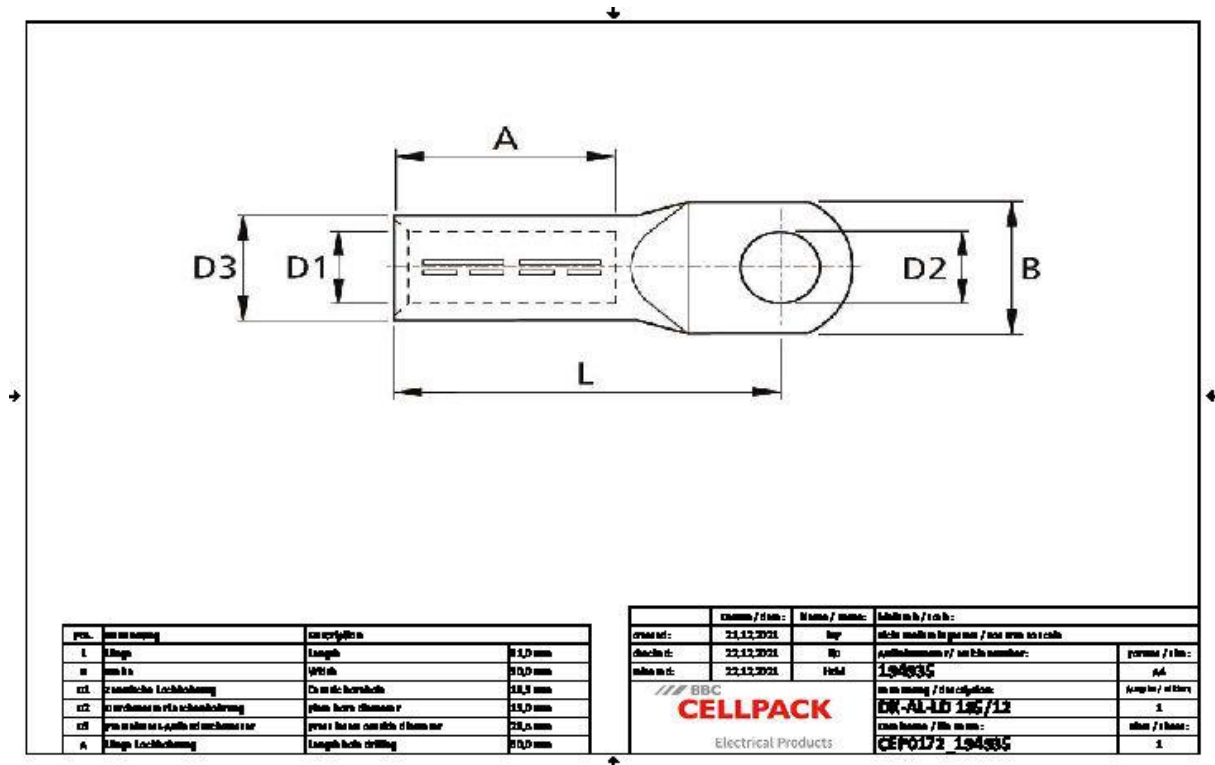
Produktbeschreibung

Artikelname	DK-AL-LD 185/12
Artikelnummer	194935
Hinweise	Zum Verpressen geeignetes Presswerkzeug mit DIN-Presseseinsatz verwenden.

Anwendungen

Kabelschuh für Aluminiumleiter RM/SM (Klasse 2), RE und SE (Klasse 1) nach DIN EN 60228 (VDE 0295)

Technische Daten



Artikelname	DK-AL-LD 185/12
Artikelnummer	194935
Prüfnormen	DIN 46329
Materialien	Aluminium blank
Länge L	91 mm
Breite B	30 mm
Durchmesser D1	18.3 mm
Durchmesser D2	13 mm
Durchmesser D3	28.5 mm
Nennquerschnitt RM/SM	185 mm ²
Nennquerschnitt SE	240 mm ²
Presseinsatz Kennzahl K	28 mm
Länge A	60 mm

Logistik Daten

Artikelname	DK-AL-LD 185/12
Artikelnummer	194935
Lieferumfang	Presskabelschuh
Ursprungsland	Tschechische Re
Zolltarifnummer	85369010
EAN/GTIN	4010311052953

Verpackungsdaten

Alternativmengeneinheit	Beutel1	Schachtel
Basismenge	1	25
Basismengeneinheit	Stück	Stück
Länge (mm)	110	220
Breite (mm)	32	155
Höhe (mm)	30	100
Nettogewicht (kg)	0.11	2.75
Bruttogewicht (kg)	0.11	3.05