

## 1-Leiter-Innenraum-Endverschluss

für 1-Leiter-Kunststoffkabel

Hybrid-Endverschlüsse CHE-I eignen sich für alle 1-Leiter-Kunststoffkabel (PVC, PE, VPE, EPR) mit unterschiedlichen Leitschichten (graphitiert, abzieh- oder abschälbar) und Schirmgestaltungen (Kupferdraht- oder Bandschirm). Geeignet für Presskabelschuhe.



### Produktbeschreibung

|                    |  |
|--------------------|--|
| Artikelname        | CHE-I 12kV 400-800   |
| Artikelnummer      | 194030   |
| Hinweise           | Auch für Kabel Um = 7,2 kV zu verwenden, dann ist der min. Durchmesser über der Aderisolierung zu prüfen.                  |
| Optionales Zubehör | Erdungsgarnitur Typ EGA für Kabel mit Bandschirm (siehe Verbindungstechnik)<br>Presskabelschuhe (siehe Verbindungstechnik) |

#### Eigenschaften

Für alle Anwendungsbedingungen sichere Feldsteuerung durch dauerelastische Silikon-Feldsteuerelemente

Kombination von Aufschiebe- und Warmschrumpfkomponten

Großer Querschnittsbereich

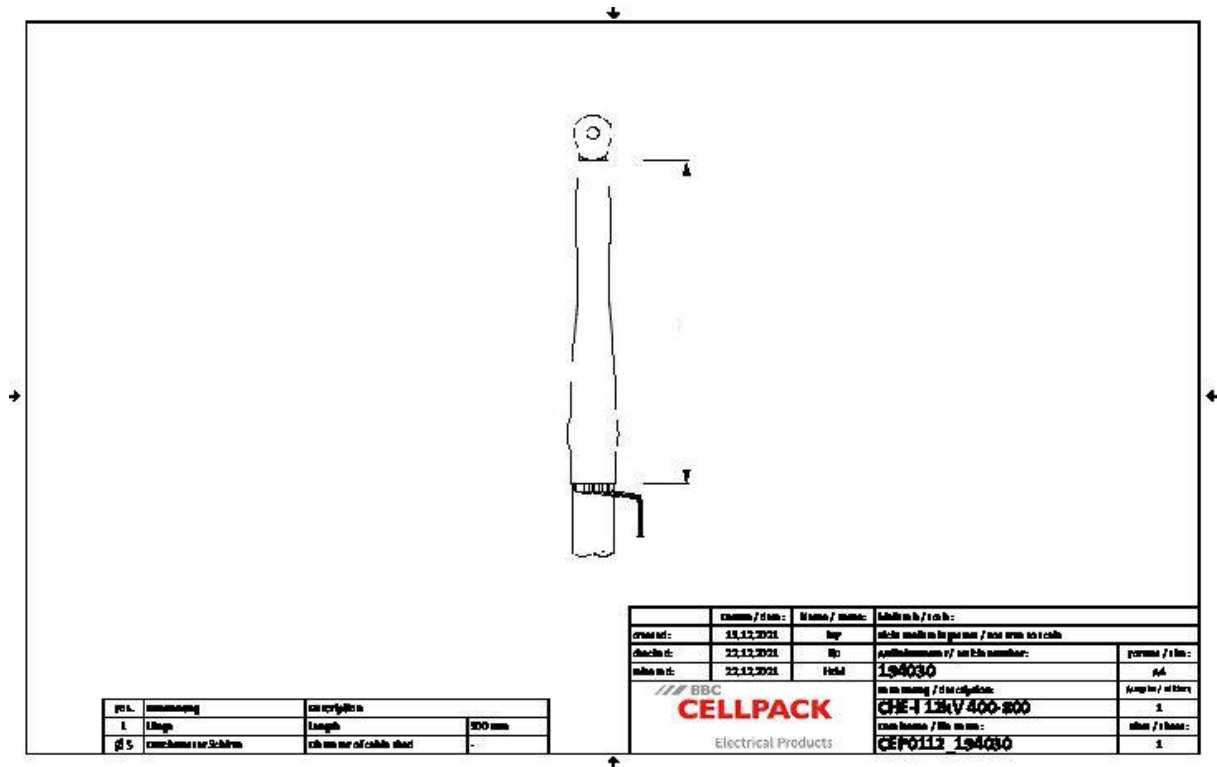
Schnelle, einfache und sichere Montage

Sofort betriebsbereit

#### Anwendungen

Innenraum

Technische Daten



|   |  |
|---|--|
| Artikelname   | CHE-I 12kV 400-800                       |
| Artikelnummer   | 194030                                   |
| Spannungsebenen   | U0/U (Um) 6/10 (12) kV - 6,35/11 (12) kV |
| Prüfnormen  | CENELEC HD 629.1                         |
| Länge L   | 300 mm                                   |
| Durchmesser über Aderisolation nach Entfernen der äußeren Leitschicht min | 27.3 mm                                  |
| Nennquerschnitt 12 kV min   | 400 mm²                                  |
| Nennquerschnitt 12 kV max   | 800 mm²                                  |

## Logistik Daten

|                         |  |
|-------------------------|--|
| Artikelname             | CHE-I 12kV 400-800   |
| Artikelnummer           | 194030   |
| Lieferumfang            | kriechstromfester Warmschrumpfschlauch<br>Silikon-Feldsteuerelemente<br>Silikonschirme<br>1 Satz für 3 Phasen<br>Dichtband<br>Montagekleinmaterial<br>Montageanleitung |
| Haltbarkeit Zusatztexte | Unbegrenzt lagerfähig  |
| Ursprungsland           | Deutschland  |
| Zolltarifnummer         | 85469090   |
| EAN/GTIN                | 4010311046730  |

## Verpackungsdaten

| Alternativmengeneinheit | Karton | Pal. EW |
|-------------------------|--------|---------|
| Basismenge              | 1      | 84      |
| Basismengeneinheit      | Stück  | Stück   |
| Länge (mm)              | 385    | 1200    |
| Breite (mm)             | 190    | 800     |
| Höhe (mm)               | 134    | 1130    |
| Nettogewicht (kg)       | 0.978  | 82.152  |
| Bruttogewicht (kg)      | 0.978  | 100.352 |