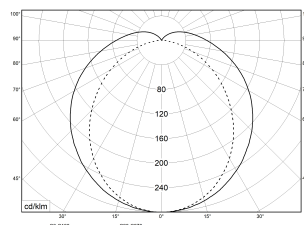
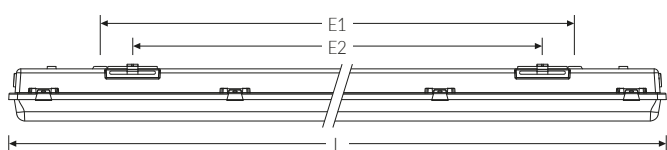


PAC-D EL ML PC 1200 DV OPAL 4000K 4600lm 33W | Artikelnummer 63241310



PC  
850°C

IK07

HB



LED Feuchtraum-Wannenleuchte, mit einstellbarer Lichtleistung (MultiLumen, im Auslieferungszustand ist der Maximalwert eingestellt) und integrierter Durchgangsverdrahtung. Gehäuse aus schwer entflammarem, glasfaserverstärktem Polyester (GRP) hellgrau. Alterungsbeständige, geschäumte Polyurethandichtung (PU). Mit integriertem LED-Konverter. Geräteträger weiß aus Stahlblech. Die LED-Module sind durch eine autorisierte Fachkraft austauschbar. Wanne aus schlagfestem Polycarbonat (PC), opalisiert. Wannverschluss aus Edelstahl. Einfache Deckenbefestigung mit beiliegenden multifunktionalen Schnellmontage-Befestigungsklammern aus Edelstahl (Leuchte einklipsbar). Ausrichten der Leuchte durch den variablen Verschiebebereich um 60 mm. Leuchte mit begrenzter Oberflächentemperatur, für Bereiche, in denen leitfähige Stäube zu erwarten sind.

**Montageart und Anwendungsbereich**

Deckenanbau, Wandanbau, zur Montage direkt an der Decke oder Wand, Mit Klammer an Decke oder Wand (senkrecht oder waagrecht), Gependelt mit Befestigungsklammer und Bügel für den Einsatz im Innenbereich und überdachten Außenbereich

- Grundbeleuchtung

**Technische Daten**

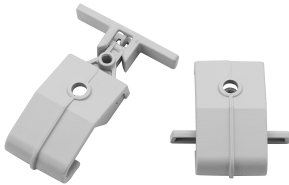
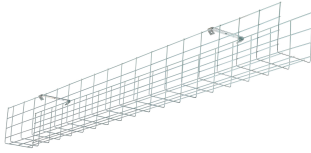
Artikelnummer	63241310
GTIN (EAN)	4053995086579
Bestellbezeichnung	PAC-D/PC LED EL ML 1200 DV5
Betriebsgerät	LED-Konverter, austauschbar durch eine autorisierte Fachkraft
Lichtquelle	LED, austauschbar durch eine autorisierte Fachkraft
Energieeffizienzklasse(n) der verbauten Lichtquelle(n) (A-G)	Modul 1: D
Anzahl Leuchtmittel	1
Dimmbarkeit	nicht dimmbar
Netzspannung	220-240V/50-60Hz
Spannungsart	AC/DC
Anschlussleistung min.	19 W
Anschlussleistung max.	33 W
Leistungs/Powerfaktor	0,90
Lichtausbeute min. Bestromung	147 lm/W
Lichtausbeute max. Bestromung	139 lm/W
Leuchtenlichtstrom min.	2800 lm
Leuchtenlichtstrom max.	4600 lm
Flickerwert (Ripple)	<= 5%
Farbtemperatur	4000 K
Farbwiedergabeindex Ra	Ra > 80
Farbtoleranz (MacAdam)	3
Nennlebensdauer	50000 h
Lebensdauerbewertung	L80/B10
Lichtoptik	Polycarbonat (PC) opal

PAC-D EL ML PC 1200 DV OPAL 4000K 4600lm 33W | Artikelnummer 63241310

Technische Daten	
Lichtverteilung	Extensiv
Abstrahlwinkel	120°
Blendungsbewertung UGR - max 4H-8H	27
Anschlussart	5-polige Anschlussklemme mit Steckkontakt
Anzahl Leuchten an Sicherungsautomat B16	58 Stück
Gehäuse	Gehäuse aus schwer entflammbarem, glasfaserverstärktem Polyester (GRP)
Kabeleinführung (Position)	stirnseitig
Durchgangsverdrahtung	mit Durchgangsverdrahtung 5x2,5 qmm
Betriebs-Umgebungstemperatur - min.	-20 °C
Betriebs-Umgebungstemperatur - max.	25 °C
Prüfungen	
Schutzklasse	SK I
Schutzart	IP65
Schutzart Hinweis	Die Schutzart wird werksseitig nur bei Befestigung mit beigelegter Befestigungsklammer gewährleistet
Schlagfestigkeit	IK07
Brennbarkeit (UL94)	HB
Glühdrahtfestigkeit	PC 850°C
CE-Konform	Ja
D-Kennzeichnung	Ja
Zertifiziert für den Lebensmittelbereich (HACCP)	Ja
VDE-Zertifiziert	Ja
ENEC-Zertifiziert	Ja
Maße und Gewichte	
Länge (L)	1220 mm
Breite (B)	90 mm
Höhe (H)	105 mm
Befestigungsabstand (E1)	880 mm
Befestigungsabstand (E2) Schiebesitz, Befestigungsklammer	760 mm
Schutzart Hinweis	Die Schutzart wird werksseitig nur bei Befestigung mit beigelegter Befestigungsklammer gewährleistet
Bruttogewicht (incl. Verpackung)	2,7 Kg
Nettogewicht	2,2 Kg
Inhalts- / Verpackungsmenge	1 Stück
Paletteneinheit	120 Stück

PAC-D EL ML PC 1200 DV OPAL 4000K 4600lm 33W | Artikelnummer 63241310

### Zubehör (Optional)



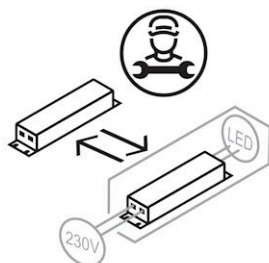
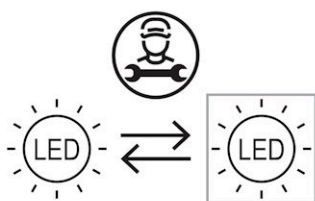
Artikelnummer	Bestellbezeichnung
36078001	Drahtschutzgitter SG 136

Artikelnummer	Bestellbezeichnung
74149022	Knotenkette TRX verzinkt

Artikelnummer	Bestellbezeichnung
35960980	Verschluss KIT-Kst. PAC-D

Artikelnummer	Bestellbezeichnung
35962270	TRA Clip Typ A

PAC-D EL ML PC 1200 DV OPAL 4000K 4600lm 33W | Artikelnummer 63241310



Die genannten Werte sind Bemessungswerte. Die Werte gelten, wenn nicht anders angegeben, für eine Umgebungstemperatur von 25°C. Die technischen Inhalte entsprechen dem Stand bei Drucklegung. Änderungen und Irrtum bleiben vorbehalten.



**FLUOLITE Licht & Leuchten**  
Prinz-Eugen-Straße 21 | 88069 Tettngang  
Tel. +49 7542 517 51 | Fax +49 7542 517 49  
info@fluolite.de | [www.fluolite.de](http://www.fluolite.de)