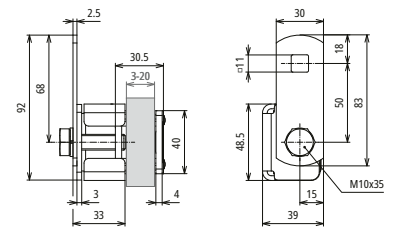


**AKK AL B11.11 KBF 3 20 V2A (372 339)**



Maßbild

- Durchdringung von Oberflächenbeschichtungen bis 0,2mm mit Klinge oder Klinge und Schraube.
- Geeignet für den Einsatz in Ex-Zone 2/22. Alle Verbindungen gegen Selbstlockern gesichert.



<b>Typ</b>	<b>AKK AL B11.11 KBF 3 20 V2A</b>
<b>Art-Nr.</b>	<b>372 339</b>
Klemmbereich	3-20 mm
Werkstoff Klemme	<b>NIRO</b>
Schraube	<b>M10 x 35 mm</b>
Werkstoff Schraube / Federring	<b>NIRO</b>
Art der Verbindung	lösbare Verbindung
Durchdringung Oberflächenchutz	bis 0,2 mm mit Klinge oder Klinge und Schraube
Anschluss mit	Anschlusslasche
Vierkantloch Anschlusslasche	11x11 mm
Blitzstromtragfähigkeit (10/350 µs)	<b>50 kA</b> <b>100 kA</b> *
Normenbezug	DIN EN 62561-1

<b>Stammdaten</b>	
Nettogewicht	263,25 g/st
Zolltarifnummer (Komb. Nomenklatur EU)	85359000
GTIN (EAN)	4013364518988
VPE	25 ST

Änderungen in Form und Technik, bei Maßen, Gewichten und Werkstoffen behalten wir uns im Sinne des Fortschrittes der Technik vor. Die Abbildungen sind unverbindlich.