

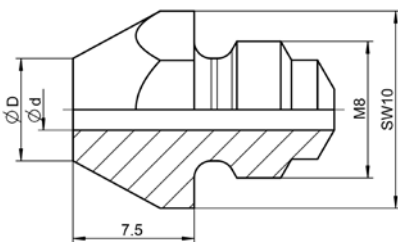
# SONDERZUBEHÖR / MUNDSTÜCKE Blindniet-Setzgeräte

## MUNDSTÜCKE STANDARD + VERLÄNGERT

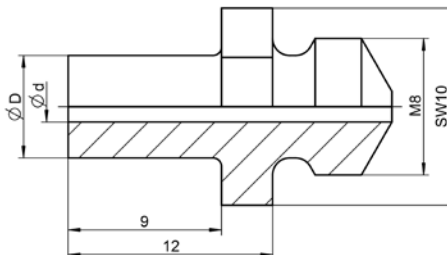
NTS, NTX, NTX-F, Flipper®, SN 1, PH 1, PH 2-VK

Ø	Werkstoff	Ø d	Ø D	Standard	No.	V (9mm)	No.
2,4	Alu	1,6	6,0	10/16	<b>143 4054</b>		
2,4	Alu	1,8	6,0	10/18	<b>143 4055</b>	V-10/18	<b>143 4096</b>
3,2	CAP®-Alu, CAP®-Kupfer	1,8	6,0	10/18	<b>143 4055</b>	V-10/18	<b>143 4096</b>
3 und 3,2	Alu, Cu, Stahl, Edelstahl, Stinox, Alu/Alu, PG-Alu, PG-Stahl	2,4	6,0	10/24	<b>143 4061</b>	V-10/24	<b>143 4097</b>
4	Alu, Cu	2,4	6,0	10/24	<b>143 4061</b>	V-10/24	<b>143 4097</b>
4	Stahl, CAP®-Alu, CAP®-Cu, Alu/Alu, PG-Alu	2,7	6,0	10/27	<b>143 4062</b>	V-10/27	<b>143 4098</b>
4	Edelstahl, Stinox, PG-Stahl	2,9	8,0	10/29	<b>143 4064</b>	V-10/29	<b>143 4099</b>
4,8	CAP®-Alu, CAP®-Cu	2,9	8,0	10/29	<b>143 4064</b>	V-10/29	<b>143 4099</b>
4,8 und 5	Alu, PG-Alu	3,2	8,0	10/32	<b>143 4065</b>	V-10/32	<b>143 4100</b>
4	Kunststoff	3,0	-	10/30 K	<b>143 4092</b>	-	-
5	Kunststoff	3,5	-	10/35 K	<b>143 4093</b>	-	-
6	Kunststoff	4,0	-	10/40 K	<b>143 4094</b>	-	-

Standard-Ausführung  
10/.....Mundstücke



Verlängerte Ausführung (9mm)  
V-10/.....Mundstücke



Die Bezeichnung des Mundstücks (z.B. 17/32) ist auf dem jeweiligen Mundstück zu finden.

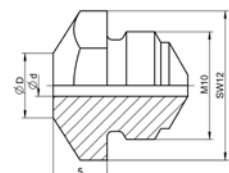


## MUNDSTÜCKE STANDARD

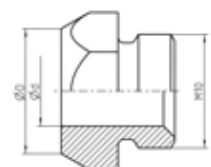
Flipper® Plus

Ø	Werkstoff	Ø d	Ø D	Standard	No.
2,4	Alu	2,0	6,0	12/20	<b>157 2920</b>
3,2	CAP®-Alu, CAP®-Cu	2,0	6,0	12/20	<b>157 2920</b>
3 und 3,2	Alu, Cu, Stahl, Edelstahl, Stinox,	2,4	6,0	12/24	<b>157 2924</b>
4	Alu, Cu	2,4	6,0	12/24	<b>157 2924</b>
4	Stahl, CAP®-Alu, CAP®-Cu, Alu,	2,4	6,0	12/24	<b>157 2924</b>
4	Edelstahl, Stinox, PG-Stahl	2,9	8,0	12/29	<b>157 2925</b>
4,8	CAP®-Alu, CAP®-Cu	2,9	8,0	12/29	<b>157 2925</b>
4,8 und 5	Alu, PG-Alu	3,2	8,0	12/32	<b>161 8800</b>
4,8 und 5	Stahl, Alu	3,2	8,0	12/32	<b>161 8800</b>

Standard-Ausführung  
12/.....Mundstücke



Standard-Ausführung BNM  
12/M.....Mundstücke



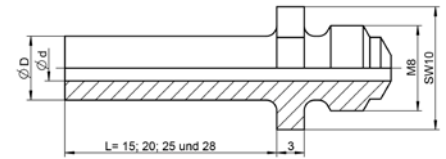
### BLINDNIETMUTTERN

M4	Alu, Stahl	4,15	11,0	12/M4	<b>157 2926</b>
M5	Alu, Stahl, PG-Alu, PG-Stahl	5,15	11,0	12/M5	<b>157 2927</b>
M6	Alu, PG-Alu	6,15	11,0	12/M6	<b>157 2929</b>

# SONDERZUBEHÖR / MUNDSTÜCKE Blindniet-Setzgeräte

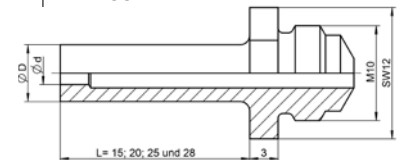
## MUNDSTÜCKE SONDERLÄNGEN

NTS, NTX, NTX-F, Flipper®, PH 1, PH 2-VK



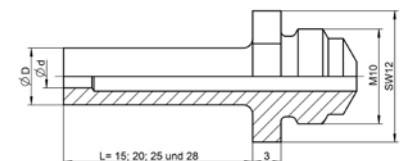
Ø	Werkstoff	Ø d	Ø D	Bezeichnung	15 mm	20 mm	25 mm	28 mm
3 und 3,2	Alu, Cu, Stahl, Edelstahl, Stinox, Alu/Alu, PG-Alu, PG-Stahl	2,4	6,5	10/24 SL...	145 6631	145 6630	145 6632	145 6633
4	Alu, Cu	2,4	6,5	10/24 SL...	145 6631	145 6630	145 6632	145 6633
4	Stahl, CAP®-Alu, CAP®-Cu, Alu/Alu, PG-Alu	2,7	7,0	10/27 SL...	145 6634	145 6635	145 6636	145 6637
4	Edelstahl, Stinox, PG-Stahl	2,9	8,0	10/29 SL...	145 6638	145 6639	146 4001	145 6640
4,8	CAP®-Alu, CAP®-Cu	2,9	8,0	10/29 SL...	145 6638	145 6639	146 4001	145 6640
4,8 und 5	Alu, PG-Alu	3,2	8,0	10/32 SL...	145 6641	145 6642	145 6643	145 6644

HN 2, PH 1, PH 2, PH 2-VK, PH Axial, PH 2000



Ø	Werkstoff	Ø d	Ø D	Bezeichnung	15 mm	20 mm	25 mm	28 mm
3 und 3,2	Alu, Cu, Stahl, Edelstahl, Stinox, Alu/Alu, PG-Alu, PG-Stahl	2,4	6,0	16/24 SL...	145 6812	145 6813	145 6814	145 6815
4	Alu, Cu	2,4	6,0	16/24 SL...	145 6812	145 6813	145 6814	145 6815
4	Stahl, PG-Alu	2,7	8,0	16/27 SL...	145 6816	145 6817	145 6818	145 6819
4	Edelstahl, Stinox, PG-Stahl	3,0	8,0	16/29 SL...	145 6820	145 6821	145 6822	145 6823
4,8 und 5	Alu, PG-Alu	3,0	8,0	16/29 SL...	145 6820	145 6821	145 6822	145 6823
4,8 und 5	Stahl	3,35	8,0	16/32 SL...	145 6824	145 6825	145 6826	-
4,8 und 5	Edelstahl, Stinox, PG-Stahl	3,6	10,0	16/36 SL...	145 6828	145 6829	-	145 6830
6	Alu	3,6	10,0	16/36 SL...	145 6828	145 6829	-	145 6830
6,4	Alu, PG-Alu	4,0	10,0	16/40 SL...	145 6807	145 6808	-	-
6,4	Stahl, Alu/Alu	4,5	10,0	16/45 SL...	145 6805	145 6806	-	-

SN2, AccuBird®, AccuBird® Pro, PowerBird®, PowerBird® Pro Gold Edition, TAURUS®



Ø	Werkstoff	Ø d	Ø D	Bezeichnung	15 mm	20 mm	25 mm	28 mm
2,4	Alu	1,8	6,0	17/18 SL...	145 7367	145 7368	146 4039	146 4040
3,2	CAP®-Alu, CAP®-Kupfer	1,8	6,0	17/18 SL...	145 7367	145 7368	146 4039	146 4040
3	Alu/Cu	2,0	6,0	17/20 SL...	145 7314	145 7305	146 4041	145 7369
3	Alu, Cu, Stahl, Edelstahl, Stinox, Alu/Alu	2,2	6,0	17/22 SL...	145 7351	-	145 7349	145 0668
3 und 3,2	Alu, Cu, Stahl, Edelstahl, Stinox, Alu/Alu, PG-Alu, PG-Stahl	2,4	6,0	17/24 SL...	145 7370	145 7371	145 7372	145 7373
4	Alu, Cu	2,4	6,0	17/24 SL...	145 7370	145 7371	145 7372	145 7373
4	Stahl, PG-Alu	2,7	8,0	17/27 SL...	145 7374	145 7376	145 7377	143 5035
4	Edelstahl, Stinox, PG-Stahl	3,0	8,0	17/29 SL...	145 7378	145 7379	145 7381	145 7382
4,8 und 5	Alu, PG-Alu	3,0	8,0	17/29 SL...	145 7378	145 7379	145 7381	145 7382
4,8 und 5	Stahl	3,35	8,0	17/32 SL...	145 7383	145 7385	145 7386	145 7388
4,8 und 5	Edelstahl, Stinox, PG-Stahl	3,6	10,0	17/36 SL...	145 7390	145 7392	145 7393	145 7394
6	Alu/Alu	3,6	10,0	17/36 SL...	145 7390	145 7392	145 7393	145 7394
6	Stahl	4,0	10,0	17/40 SL...	145 7399	145 7400	145 7401	145 7402
6,4	Alu, Edelstahl, PG-Alu, PG-Stahl und G-Bulb	4,5	10,0	17/45 SL...	145 7265	145 0673	145 7404	145 7398

**!** ACHTUNG!  
Blindniete müssen als Sonderanfertigung mit verlängertem Dorn bestellt werden!