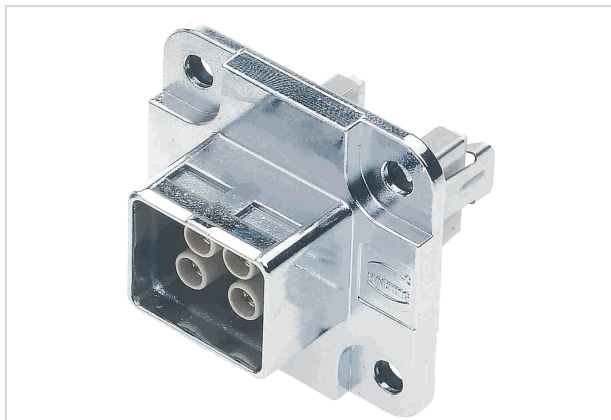


HARTING PushPull EasyInstall 4-pole



Das Bild dient lediglich illustrativen Zwecken. Bitte beachten Sie die Produktbeschreibung.

Artikelnummer	09 46 295 4430
Beschreibung	HARTING PushPull EasyInstall 4-pole
HARTING eCatalogue	https://b2b.harting.com/09462954430

Bezeichnung

Kategorie	Steckverbinder
Baureihe	HARTING PushPull (V4)
Bezeichnung	Power
Komponente	Anbaugehäuse Set
Gehäusebeschreibung	EasyInstall

Ausführung

Anschlussart	Crimpanschluss
Schirmung	ungeschirmt
Kontaktanzahl	4
Verriegelungsart	PushPull
Lieferumfang	Isolierkörper, Anbaugehäuse und Dichtung

Technische Kennwerte

Leiterquerschnitt	1,5 mm ²
Leiterquerschnitt	AWG 16 ... AWG 14
Aderaußendurchmesser	≤2,9 mm
Bemessungsstrom	12 A
Bemessungsspannung	48 V
Bemessungsstoßspannung	1,5 kV
Verschmutzungsgrad	3
Abisolierlänge	5 mm Adern 30 mm Kabelmantel



Pushing Performance
Since 1945

Technische Kennwerte

Grenztemperatur	-40 ... +70 °C
Steckzyklen	≥750
Schutzart nach IEC 60529	IP65

Materialeigenschaften

Werkstoff Gehäuse	Metall
Farbe Gehäuse	schwarz
Materialbrennbarkeitsklasse nach UL 94	V-0
RoHS	konform mit Ausnahme
RoHS-Ausnahmen	6c.: Kupferlegierung mit einem Massenanteil von bis zu 4 % Blei
ELV Status	konform mit Ausnahme
China RoHS	50
REACH Annex XVII Stoffe	nicht enthalten
REACH ANNEX XIV Stoffe	nicht enthalten
REACH SVHC Stoffe	ja
REACH SVHC Stoffe	Blei
California Proposition 65 Stoffe	ja
California Proposition 65 Stoffe	Blei Nickel

Normen und Zulassungen

Normen	IEC 61076-3-106 Variante 4 (V4) EN 45545-2
Zulassungen	DNV GL
UL / CSA	UL 1977 ECBT2.E235076 CSA-C22.2 No. 182.3 ECBT8.E235076

Kaufmännische Daten

Packungsgröße	1
Nettogewicht	28 g
Ursprungsland	Rumänien
europäische Zolltarifnummer	85366990
GTIN	5713140065437
eCl@ss	27440114 Rechtecksteckverbinder (feldkonfektionierbar)