



<b>EAN:</b>	4013288222114	<b>Abmessung:</b>	150x42x34 mm
<b>Teilenr:</b>	05004839001	<b>Gewicht:</b>	303 g
<b>Artikel-Nr:</b>	8790 C Impaktor Deep	<b>Ursprungsland:</b>	TW
		<b>Zolltarifnr.:</b>	82042000

- Robuste Impaktor-Steckschlüsseinsätze für extrem hohe Beanspruchung; für den Einsatz mit Elektro- oder Druckluft-Schlagschraubern mit 12,5 mm = 1/2" Antrieb
- Lange Steckschlüssel für tiefliegende Verschraubungen, auch für passende, überstehende Gewindestangen in engen Bauräumen geeignet
- Sechskantprofil für präzises und profilschonendes Verschrauben bei hoher Kraftübertragung
- Mit Werkzeugfinder Take it easy: Farbkennzeichnung nach Größen
- Mit Querbohrung und Ringnut zur Befestigung von Sicherungsstift und Sicherungsring maschinenbetätigter Werkzeuge

**Anwendung:** Für Außensechskantschrauben und -muttern

**Ausführung:** Für den Einsatz mit Elektro- oder Druckluft-Schlagschraubern mit 12,5 mm = 1/2" Antrieb; mit Haltestift-Bohrung; lange Ausführung für tiefliegende Verschraubungen und überstehende Gewindestangen; mit Sechskantprofil; Chrom-Molybdän, matt-schwarz. Take it easy Werkzeugfinder: Mit Farbkennzeichnung nach Größen sowie Größenstempelung - zum einfachen und schnellen Finden der gewünschten Nuss.

Langer Impaktor-Steckschlüsseinsatz für den Einsatz mit Elektro- oder Druckluft-Schlagschraubern mit 12,5 mm = 1/2" Antrieb. Für den Einsatz auch bei tiefliegenden Verschraubungen und überstehenden Gewindestangen. Die Impaktor-Technologie sorgt für überdurchschnittliche Standzeiten auch bei extremen Anforderungen. Mit Take it easy Werkzeugfinder mit Farbkennzeichnung nach Größen - zum einfachen und schnellen Finden des benötigten Werkzeugs. Mit Sechskantprofil und Nut mit Bohrung. Das Sechskantprofil ermöglicht die Übertragung hoher Kräfte und belastet die Kanten der Schraubenmutter bzw. des Schraubenkopfes weniger als ein Zwölfkantprofil. Für Außensechskantschrauben und -muttern.

### Weblink

<https://www.wera.de/de/05004839001>

Wera - 8790 C Impaktor Deep  
05004839001 - 4013288222114

Wera Werkzeuge GmbH  
Korzerter Straße 21-25  
D-42349 Wuppertal  
Tel: +49 (0)2 02 / 40 45-0  
E-Mail: [info@wera.de](mailto:info@wera.de)

## Zyklop Knarren Zubehör, 1/2"

### Für Elektro- oder Druckluft-Schlagschrauber



Die äußerst robuste Schmiedeausführung sorgt für überdurchschnittliche Standzeiten der Impaktor-Steckschlüsseinsätze auch bei extremen Anforderungen.

### Lange Ausführung



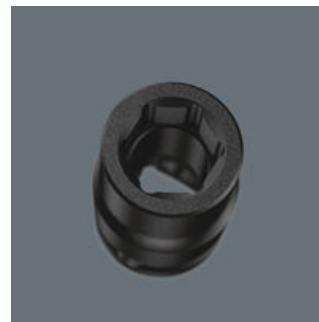
Durch die lange Ausführung der Steckschlüssel können auch Verschraubungen in engen Platzverhältnissen erreicht werden. Verschraubungen bei überstehender Gewindestange sind oft ebenso möglich.

### Querbohrung und Ringnut



Durch die Bohrung und die Ringnut kann das Werkzeug mit einem Sicherungsstift oder O-Ring auf dem Elektrowerkzeug gesichert werden.

### Profilschonende Kraftübertragung



Das Sechskantprofil ermöglicht die Übertragung hoher Kräfte und belastet die Kanten der Schraubenmutter bzw. des Schraubenkopfes weniger als ein Zwölfkantprofil. Feinverzahnte Knarren machen darüber hinaus durch ihren kleinen Rückschwenkwinkel den Einsatz eines Zwölfkantprofils auch in beengten Raumverhältnissen überflüssig.

## Take it easy Werkzeugfinder



Take it easy Werkzeugfinder mit Farbkennzeichnung nach Größen - zum einfachen und schnellen Finden des benötigten Werkzeugs. Größenleitsystem bei Werkzeugen für Innensechskantschrauben (Winkelschlüssel, Zyklop Bit-Nüsse), Außensechskantschrauben und -mutter (Joker Maulschlüssel, Zyklop Nüsse und Zyklop Nüsse mit Haltefunktion) und TORX® Schrauben (Winkelschlüssel, Zyklop Bitnüsse).




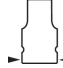
### Weblink

<https://www.wera.de/de/05004839001>

Wera - 8790 C Impaktor Deep  
05004839001 - 4013288222114

Wera Werkzeuge GmbH  
Korzerter Straße 21-25  
D-42349 Wuppertal  
Tel: +49 (0)2 02 / 40 45-0  
E-Mail: [info@wera.de](mailto:info@wera.de)

## Weitere Varianten dieser Produktfamilie:

					
		mm	mm	mm	mm
05004830001	tuerkis_339C	13,0	83,0	21,0	24,0
05004831001	pink_241C	14,0	83,0	22,0	24,0
05004832001	weiss	15,0	83,0	24,0	24,0
05004833001	violett_2735C	16,0	83,0	24,0	24,0
05004834001	rot_200C	17,0	83,0	26,0	26,0
05004835001	leichtgruen_375C	18,0	83,0	28,0	28,0
05004836001	blau_307C	19,0	83,0	28,0	28,0
05004837001	gruen_363C	21,0	83,0	30,0	27,0
05004838001	leuchtgelb_yellowC	22,0	83,0	32,0	28,0
<b>05004839001</b>	<b>cyan_2985C</b>	<b>24,0</b>	<b>83,0</b>	<b>34,0</b>	<b>30,0</b>
05004840001	schwarz_blackC	27,0	83,0	38,0	33,0

## Weblink

<https://www.wera.de/de/05004839001>

Wera - 8790 C Impaktor Deep  
 05004839001 - 4013288222114

Wera Werkzeuge GmbH  
 Korzelter Straße 21-25  
 D-42349 Wuppertal  
 Tel: +49 (0)2 02 / 40 45-0  
 E-Mail: [info@wera.de](mailto:info@wera.de)