

## Strahler RIDI LINIA



Artikelnummer **0331957SW691**

GTIN **4029299520583**

Deeplink <https://www.ridi.de/go/0331957SW691>



### Produktbeschreibung

Strahlermodul CIRQUA der RIDI LINIA-Produktfamilie. Lichtlenkung durch Reflektor aus Glas (ESG), Ausstrahlungscharakteristik symmetrisch, Super Flood, Lichtaustritt direkt. Leuchtmittel LED-M eingebaut, Austausch durch Fachkraft möglich. Die Leuchte generiert einen Bemessungslichtstrom von 3890 lm in Lichtfarbe 840, Lichtstrom einstellbar: stufenlos. Die hohe LED-Lebensdauer von bis zu 50.000 h ermöglicht einen langen Einsatz bei gleichbleibender Beleuchtungsgüte. Hohe Lichtqualität durch eine Farbtoleranz von < 3 SDCM. Aluminium, schwarz, ähnlich RAL 9005, Schutzart IP20, Zulässige Umgebungstemperatur -20 - 25 °C. Montage an Tragschiene VLTM ... über Federstahlklammern. Mit elektronischem Betriebsgerät DALI-2. Austausch durch Fachkraft möglich. Nennspannung 220 - 240 V AC/DC 50 - 60 Hz.

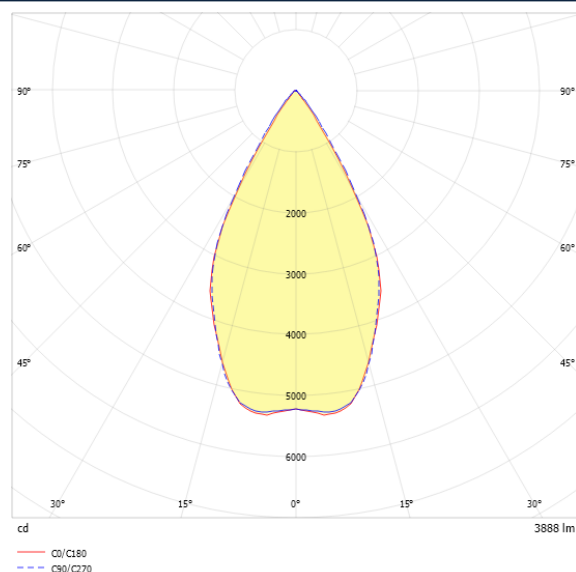
### Kurzinformationen

|   |              |
|---|--------------|
| Montageart                                | Stromschiene |
| Schutzart                                 | IP20         |
| Schutzklasse                              | I            |
| Zulässige Umgebungstemperatur             | -20 - 25 °C  |
| Nennspannung                              | 220 - 240 V  |
| Art der Steuerung                         | DALI-2       |
| Farbtemperatur                            | 4000 K       |
| Farbwiedergabeindex Ra                    | ≥ 80         |
| Bemessungslichtstrom                      | 3890 lm      |
| Bemessungsleistung                        | 34,0 W       |
| Leuchteneffizienz                         | 114 lm/W     |
| Bemessungslebensdauer L80B50 (tq = 25 °C) | 50.000 h     |

### Nachhaltigkeit



### Lichtverteilungskurve



### Blendungsbewertung $R_{UG}$ (4H/8H)

|                |      |
|----------------|------|
| $R_{UG}$ längs | 19.3 |
| $R_{UG}$ quer  | 17.5 |

### Allgemein

|                   |   |
|-------------------|---|
| Produktkategorie  | Strahler                                  |
| Einsatzbereich    | Bildung   Büro   Einzelhandel   Industrie |
| Wartungskategorie | D   |

### Montage

|                                     |                      |
|-------------------------------------|----------------------|
| Montageart                          | Stromschiene         |
| Montageort                          | Tragschiene          |
| Geeignet für Lichtbandkonfiguration | Ja                   |
| Anschlussart                        | Stromschienenadapter |
| Anzahl Pole                         | 7                    |

### Gehäuse

|                                   |                           |
|-----------------------------------|---------------------------|
| Farbe                             | schwarz, ähnlich RAL 9005 |
| Schutzart                         | IP20                      |
| Glühdrahtprüfung                  | 650 °C                    |
| Zulässige Umgebungstemperatur     | -20 - 25 °C               |
| Einbau in isolierte Decke möglich | Nein                      |
| Werkstoff des Gehäuses            | Aluminium                 |
| Werkstoff der Abdeckung           | Glas (ESG)                |

### Elektrische Ausführung

|                           |             |
|---------------------------|-------------|
| Art der Steuerung         | DALI-2      |
| Nennspannung              | 220 - 240 V |
| Frequenz                  | 50 - 60 Hz  |
| Spannungsart              | AC/DC       |
| Bemessungsleistung        | 34,0 W      |
| Schutzklasse              | I           |
| Anzahl der Betriebsgeräte | 1           |

### Betriebsgerät

|  |         |
|--|---------|
| Max. Anzahl der Betriebsgeräte an Leitungsschutzschalter B10 | 21      |
| Max. Anzahl der Betriebsgeräte an Leitungsschutzschalter B16 | 34      |
| Max. Anzahl der Betriebsgeräte an Leitungsschutzschalter C16 | 57      |
| Dimmbereich  | 1- 100% |
| Einschaltstrom je Betriebsgerät                              | 9 A     |
| Ripple LF  | 4 %     |
| SELV   | Ja      |

### Lichttechnik

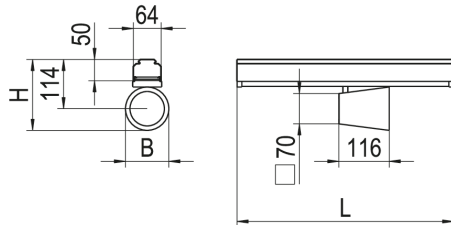
|                                   |             |
|-----------------------------------|-------------|
| Lichtlenker                       | Reflektor   |
| Lichtaustritt                     | direkt      |
| Lichtverteilung                   | symmetrisch |
| Ausstrahlungscharakteristik       | Super Flood |
| Ausstrahlungswinkel               | 55,09 °     |
| UGR-Klasse                        | ≤ 19        |
| Lichtstrom einstellbar            | stufenlos   |
| Bemessungslichtstrom              | 3890 lm     |
| Leuchteneffizienz                 | 114 lm/W    |
| Lichtstromanteil oberer Halbraum  | 0,00 %      |
| Lichtstromanteil unterer Halbraum | 100,00 %    |

### Leuchtmittel

|  |          |
|--|----------|
| Leuchtmittel                                   | LED-M    |
| Inklusive Leuchtmittel                         | Ja       |
| Leuchtmittellanzahl                            | 1        |
| Farbwiedergabeindex Ra                         | ≥ 80     |
| Farbtemperatur                                 | 4000 K   |
| Lichtfarbe                                     | 840      |
| Farborttoleranz (SDCM)                         | < 3 SDCM |
| Bemessungslebensdauer L80B50 (tq = 25 °C)      | 50.000 h |
| Maximale Umgebungstemperatur L80B50 = 50.000 h | 25 °C    |

## Maßzeichnung

---



## Abmessungen

|              |          |
|--------------|----------|
| Maß L        | 500 mm   |
| Maß B        | 135 mm   |
| Maß H        | 164 mm   |
| Nettogewicht | 1,095 kg |

## Produkthinweis

---

Hinweis: Die Zusatzmodule VLM(F) ... können je nach Aufbau nicht im Verbinderbereich platziert werden.

---

**Ausschreibungstext**

---

Strahlermodul CIRQUA der RIDI LINIA-Produktfamilie. Lichtlenkung durch Reflektor aus Glas (ESG), Ausstrahlungscharakteristik symmetrisch, Super Flood, Lichtaustritt direkt. Leuchtmittel LED-M eingebaut, Austausch durch Fachkraft möglich. Die Leuchte generiert einen Bemessungslichtstrom von 3890 lm in Lichtfarbe 840, Lichtstrom einstellbar: stufenlos. Die hohe LED-Lebensdauer von bis zu 50.000 h ermöglicht einen langen Einsatz bei gleichbleibender Beleuchtungsstärke. Hohe Lichtqualität durch eine Farbtoleranz von < 3 SDCM. Aluminium, schwarz, ähnlich RAL 9005, Schutzart IP20, Zulässige Umgebungstemperatur -20 - 25 °C. Montage an Tragschiene VLTM ... über Federstahlklammern. Mit elektronischem Betriebsgerät DALI-2. Austausch durch Fachkraft möglich. Nennspannung 220 - 240 V AC/DC 50 - 60 Hz.

Artikelnummer: 0331957SW691  
Artikelbezeichnung: VLMF-CIRQUA-L 1X3800-840 SF-DA  
Produktkategorie: Strahler  
Einsatzbereich: Bildung|Büro|Einzelhandel|Industrie  
Maß L: 500 mm  
Maß B: 135 mm  
Maß H: 164 mm  
Montageart: Stromschiene  
Montageort: Tragschiene  
Anschlussart: Stromschienenadapter  
Anzahl Pole: 7  
Farbe: schwarz, ähnlich RAL 9005  
Schutzart: IP20  
Glühdrahtprüfung: 650 °C  
Zulässige Umgebungstemperatur: -20 - 25 °C  
Werkstoff des Gehäuses: Aluminium  
Werkstoff der Abdeckung: Glas (ESG)  
Art der Steuerung: DALI-2  
Nennspannung: 220 - 240 V  
Frequenz: 50 - 60 Hz  
Spannungsart: AC/DC  
Bemessungsleistung: 34,0 W  
Schutzklasse: I  
Lichtlenker: Reflektor  
Lichtaustritt: direkt  
Lichtverteilung: symmetrisch  
Ausstrahlungscharakteristik: Super Flood  
UGR-Klasse: ≤ 19  
Lichtstrom einstellbar: stufenlos  
Bemessungslichtstrom: 3890 lm  
Leuchteneffizienz: 114 lm/W  
Leuchtmittel: LED-M  
Inklusive Leuchtmittel: Ja  
Farbwiedergabeindex Ra: ≥ 80  
Farbtemperatur: 4000 K  
Lichtfarbe: 840  
Farbtoleranz (SDCM): < 3 SDCM  
Bemessungslebensdauer L80B50 (tq = 25 °C): 50.000 h  
Energieeffizienzklasse Leuchtmittel: