

## Presskabelschuh Al

längsdicht, für Nieder- und Mittelspannung

Kabelschuh (Sechskantpressung) für Aluminiumleiter, geeignet für Innenraum und Freiluft-Endverschlüsse.



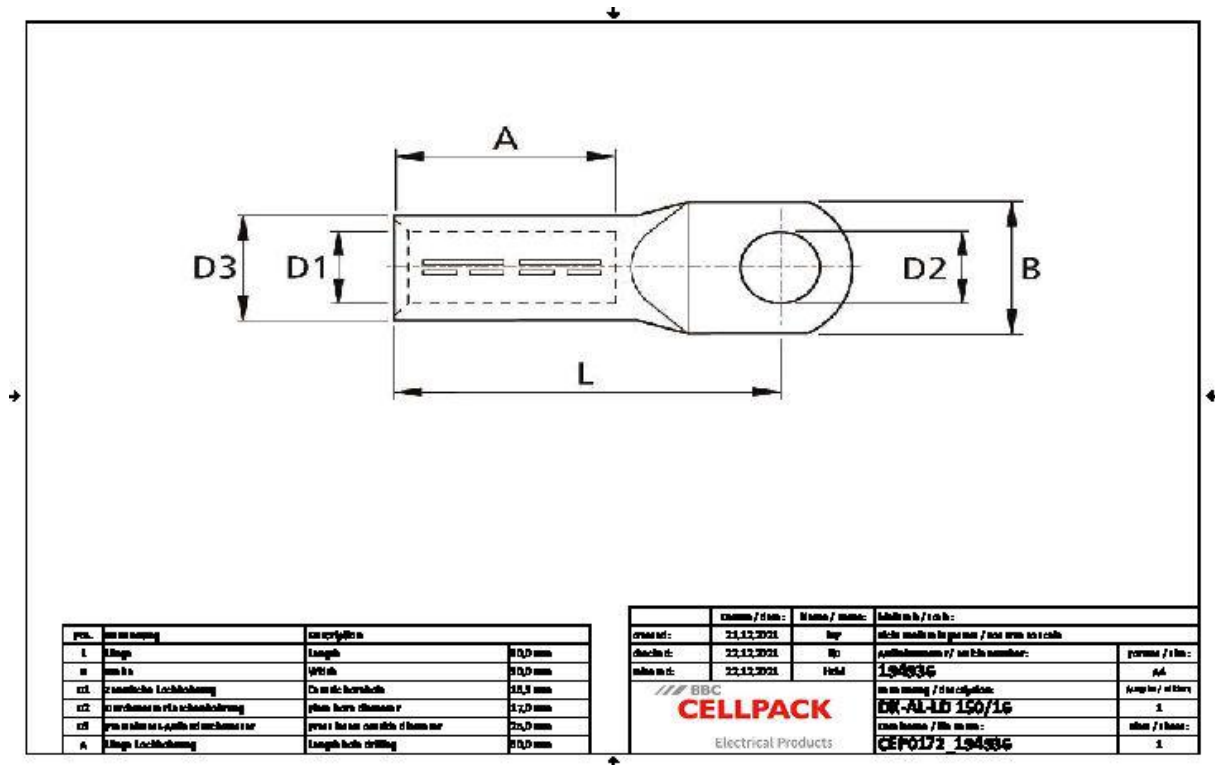
### Produktbeschreibung

Artikelname	DK-AL-LD 150/16
Artikelnummer	194936
Hinweise	Zum Verpressen geeignetes Presswerkzeug mit DIN-Presseseinsatz verwenden.

### Anwendungen

Kabelschuh für Aluminiumleiter RM/SM (Klasse 2), RE und SE (Klasse 1) nach DIN EN 60228 (VDE 0295)

Technische Daten



Artikelname	DK-AL-LD 150/16
Artikelnummer	194936
Prüfnormen	DIN 46329
Materialien	Aluminium blank
Länge L	90 mm
Breite B	30 mm
Durchmesser D1	16.3 mm
Durchmesser D2	17 mm
Durchmesser D3	25 mm
Nennquerschnitt RM/SM	150 mm <sup>2</sup>
Nennquerschnitt SE	185 mm <sup>2</sup>
Presseinsatz Kennzahl K	25 mm
Länge A	60 mm

## Logistik Daten

Artikelname	DK-AL-LD 150/16
Artikelnummer	194936
Lieferumfang	Presskabelschuh
Ursprungsland	Polen
Zolltarifnummer	85369010
EAN/GTIN	4010311052946

## Verpackungsdaten

Alternativmengeneinheit	Beutel1	Karton
Basismenge	1	50
Basismengeneinheit	Stück	Stück
Länge (mm)	110	310
Breite (mm)	26	160
Höhe (mm)	25	100
Nettogewicht (kg)	0.084	4.2
Bruttogewicht (kg)	0.084	4.5