

1500133SI VLTM 1500-5 SI

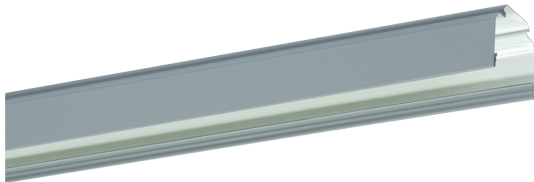
Tragschiene LINIA



Artikelnummer **1500133SI**

GTIN **4029299505863**

Deeplink <https://www.ridi.de/go/1500133SI>



Produktbeschreibung

Tragschiene der LINIA-Produktfamilie. Die Tragschienen können mit den Befestigungs- und Zubehörteilen montiert bzw. komplettiert werden (Zubehör separat zu bestellen). Für die Herstellung von Lichtbandfiguren sind Knotenpunkte lieferbar. Die Tragschiene ist mit Geräteträgern oder Blindabdeckungen vollständig zu verschließen.

Kurzinformationen

| | |
|--------------|----------------|
| Montageart | Anbau Pendel |
| Schutzart | IP20 |
| Schutzklasse | I |

1500133SI VLTM 1500-5 SI

Allgemein

| | |
|------------------|---|
| Produktkategorie | Tragschiene |
| Einsatzbereich | Bildung Büro Einzelhandel Industrie |

Montage

| | |
|-------------------|---------------------------|
| Montageart | Anbau Pendel |
| Anzahl Pole | 5 |
| Leiterquerschnitt | 1,5 - 2,5 mm ² |

Gehäuse

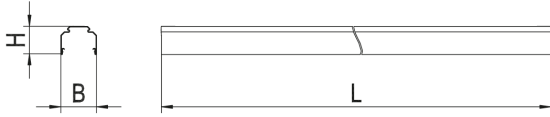
| | |
|------------------------|--------------------------|
| Farbe | silber, ähnlich RAL 9006 |
| Schutzart | IP20 |
| Werkstoff des Gehäuses | Stahl |

Elektrische Ausführung

| | |
|--------------|---|
| Schutzklasse | I |
|--------------|---|

1500133SI VLTM 1500-5 SI

Maßzeichnung



Abmessungen

| | |
|--------------|----------|
| Maß L | 1500 mm |
| Maß B | 64 mm |
| Maß H | 50 mm |
| Nettogewicht | 1,762 kg |

1500133SI VLTM 1500-5 SI

Zubehör

| Artikelbezeichnung | Artikelnummer | Produktbeschreibung |
|------------------------------------|---------------|---|
| VLTE SI TRAGSCHIENEN ENDDECKEL | 0205791SI | Enddeckel für Tragschiene, silber, Kunststoff, 1 Stück |
| VLNE-5F-SI NETZEINSP.-FLEXIBEL | 1207047SI | Netzeinspeist. Stromfg. 5pol, feindr. IP20/54, silber, 1Stk |
| VLNE-7F-SI NETZEINSP.-FLEXIBEL | 1207048SI | Netzeinspeist. Stromfg. 7pol, feindr. IP20/54, silber, 1Stk |
| VLNE-11F-SI NETZEINSP.-FLEX. | 1207049SI | Netzeinspeist. Stromfg. 11pol, feindr. IP20/54, silber, 1Stk |
| VLNE-11/2,5F-SI NETZEINSP.-FLEX | 1207066SI | Netzeinspeist. Stromfg. 11pol, feindr. IP20/54, silber, 1Stk |
| VLNE-5S-SI NETZEINSP.-STARR | 1207041SI | Netzeinspeist. Stromfg. 5pol, eindr. IP20/54, silber, 1Stk |
| VLNE-7S-SI NETZEINSP.-STARR | 1207042SI | Netzeinspeist. Stromfg. 7pol, eindr. IP20/54, silber, 1Stk |
| VLNE-11S-SI NETZEINSP.-STARR | 1207043SI | Netzeinspeist. Stromfg. 11pol, eindr. IP20/54, silber, 1Stk |
| UKN-AG | 0203253AG | Universalknoten, D=120, H=60, silber, ähnl. RAL9006, 1 Stück |
| VLTVE-5-KN TRAGSCHIENENVERB. | 1207067 | Tragschienenverbinder elektr. f. 5pol. Stromfg. IP20, 1Stk |
| VLTVE-MONTAGEHILFE | 0204009 | Montagehilfe z. leichteren Montage des elek. Verbinders, 1St |
| ZAL 3X0,75/1,5M-T | 0203579 | Anschlussleitung transparent, 3x0,75mm ² , 1,5Meter |
| ZAL 5X0,75/1,5M-T | 0203580 | Anschlussleitung transparent, 5x0,75mm ² , 1,5Meter |
| ZAL 3X1,5/1,5M-T | 0207977 | Anschlussleitung transparent, 3x1,5mm ² , 1,5Meter |
| ZAL 3X1,5/3,0M-T | 0207977/L300 | Anschlussleitung transparent, 3x1,5mm ² , 3,0Meter |
| ZAL 5X1,5/1,5M-T | 0207978 | Anschlussleitung transparent, 5x1,5mm ² , 1,5Meter |
| VLT-SFK STROMFÜHRUNGSKAPPEN | 0204008 | Endkappen rechts + links für Stromführung in VLT... |
| VLTVD-AD DICHT. TRAGSCH.- VERB. | 1205789AD | Dichtung Tragschiene silber für IP54, 1 Stück |
| VLKN-L SI | 0209122SI | Knotenverbinder L-Form für VLT-SI, grau |
| VLKN-T SI | 0209123SI | Knotenverbinder T-Form für VLT-SI, grau |
| VLKN-X SI | 0209124SI | Knotenverbinder X-Form für VLT-SI, grau |
| VLTV-5 TRAGSCHIENENVERBINDER | 1207044 | Tragschienenverbinder für 5polige Stromfg. IP20/54, 1 Stück |
| VLTV-5-600 TRAGSCHIENENVERB. | 1207050 | Tragschienenverb. f. 5pol. Stromfg. IP20/54, L=600, 1 Stück |
| VLTVE-5 TRAGSCHIENENVERBINDER | 1207056 | Tragschienenverb. elektr. für 5polige Stromfg. IP20/54, 1 Stück |
| VLTV TRAGSCHIENENVERBINDER | 1205790 | Tragschienenverbinder für IP 20 und IP 54, 1 Stück |
| VLTVA TRAGSCHIENENVERBINDER | 0206548 | Tragschienenverbinder aussenliegend, für IP20 |
| VLTVA TRAGSCHIENENV.-RAL 9006 | 0206548AG | Tragschienenverbinder aussen, IP20, ähnlich RAL9006 (silber) |
| VLG-FK | 0206633 | Sicherungsklammer VLGFP...W, VLG-LENSES, VLG-BRITT, VLG-MRM, weiss, 1 Stk |
| VLG-FK-AG | 0206633AG | Sicherungsklammer VLGFP...W, VLG-LENSES, VLG-BRITT, VLG-MRM, silber, 1Stk |
| VLG-FSK-AG | 0206806AG | Sicherungsklammer für VLG-FS, silber, 1 Stück |
| VLTLA | 0205760 | Leitungshalter außen max. 2 x Ø13mm + 1 x Ø7mm, 1 Stück |
| UKNR-VL 050 ROHRPENDEL | 0205031 | Rohrpendel Univ.-knoten, Baldachin, weiß, 0,5 m, 1Stk |
| UKNR-VL 100 ROHRPENDEL | 0205032 | Rohrpendel Univ.-knoten, Baldachin, weiß, 1,0 m, 1Stk |
| UKND | 0208105 | Deckenbefestigung für UKN |
| UKNSB SEILP.KLEMMEN+BALD. 1,5M | 0210959 | Seilpendel mit Baldachin rund, weiß, Seilklemme, 1,5m, 1Stk |

1500133SI VLTM 1500-5 SI

| Artikelbezeichnung | Artikelnummer | Produktbeschreibung |
|---------------------------------|---------------|--|
| UKNS 1,5M | 0210958 | Seilpendel mit Deckenbefestiger und Seilklemme, 1,5m, 1Stk |
| UKNS 3,0M | 0215942 | Seilpendel mit Deckenbefestiger und Seilklemme, 3,0m, 1Stk |
| UKNS 5,0M | 0215943 | Seilpendel mit Deckenbefestiger und Seilklemme, 5,0m, 1Stk |
| ZRPH 050 PENDELROHR 0,5M | 0205020 | Rohrpendel mit Baldachin rund, weiß, L=0,5 m, 1 Stück |
| ZRPH 050 SILBER PENDELROHR 0,5M | 0205020SI | Rohrpendel mit Baldachin rund, silber, L=0,5 m, 1 Stück |
| ZRPH 100 PENDELROHR 1,0M | 0205021 | Rohrpendel mit Baldachin rund, weiß, L=1,0 m, 1 Stück |
| ZRPH 100 SILBER PENDELROHR 1,0M | 0205021SI | Rohrpendel mit Baldachin rund, silber, L=1,0 m, 1 Stück |
| VLTHST AUFHÄNGER AN T-PROFIL | 0207943 | Seilpendel Systemdecken mit T 24-26mm, max 10kg, 1,5m, 1 Stk |
| VLTHST SW AUFH. AN T-PROFIL | 0207943SW | Seilpendel Systemdecken mit T 24-26mm, max 10kg, 1,5m, 1 Stk |
| VLTHSS AUFHÄNGER AN SCHRÄGE | 0205920 | Aufhänger mit Seil 1,5m + Deckenbefest. schräge Decken, 1 Stk |
| VLTHSD AUFHÄNGER + DECKENBEF. | 0205921 | Aufhänger mit Seil 1,5m + Deckenbefestiger, 1 Stück |
| VLTHSD SW AUFH. + DECKENBEF. | 0205921SW | Aufhänger mit Seil 1,5m + Deckenbef., Bügel schwarz, 1 Stück |
| VLTHSB AUFHÄNGER + BALDACHIN | 0205923 | Aufhänger mit Seil 1,5m + Baldachin, 1 Stück |
| VLTHSB-SI AUFHÄNGER +BALDACHIN | 0205923SI | Aufhänger mit Seil 1,5m + Baldachin, silber, 1 Stück |
| VLTHS AUFHÄNGER MIT OESE | 0205922 | Aufhänger mit Seil 1,5m + Ringöse, 1 Stück |
| VLTHS SW AUFHÄNGER MIT OESE | 0205922SW | Aufhänger mit Seil 1,5m + Ringöse, Bügel schwarz, 1 Stück |
| ZRPK ROHRPENDEL KURZ FÜR KETTE | 0200483 | Rohrpendel 114mm mit Baldachin, 1 Satz = 1Stück |
| VLTWFS TRAGSCHIENENAUFHÄNGER | 0206538 | Seilaufhänger+Deckenbefestiger für VLWRF, 1 Stück |
| VLTWFS TRAGSCHIENENAUFHÄNGER | 0205880 | Seilaufhänger bei VLRWF, 1 Stück |
| VLTWFK TRAGSCHIENENAUFHÄNGER | 0205881 | Kettenaufhänger bei VLRWF, 1 Stück |
| VLBP BEFESTIGUNGSPLATTE | 0205887 | Platte mit Öse, für Deckenbefestigung, maximal 20 kg, 1 Stück |
| SLKBTR M6 SCHNELLBEFEST. | 0201525 | Schnellbef. Trapezbleche, m. Ösenschraube M6 1 St., max.20kg |
| SLKBT M6X16 SCHNELLBEF. CADDY | 0200912 | Schnellbefestiger für Systemdecken, mit Gewinde M6x16 |
| SLKBT SCHNELLBEF. | 0200910 | Schnellbefestiger für Systemdecken, mit Öse |
| SLKB 3-7 SCHNELLBEFEST. | 0200907 | Schnellbefestiger für L- und T-Träger, A = 3...7mm, mit Öse |
| SLKB 8-13 SCHNELLBEFEST. | 0200908 | Schnellbefestiger für L- und T-Träger, A = 8...13mm, mit Öse |
| SLKG KETTEN-S-GLIED | 0200906 | Ketten-S-Glied, max. 20kg, je Stück |
| TRA 008 KETTE GALV. VERZ. | 0200251 | Kette, verzinkt, max. 20kg, Gewicht 0,25 kg/m |
| VLKH KARABINERHAKEN 50X25X5 | 0205888 | Karabinerhaken, Maße 50x25x5, max. 20kg, 1 Stück |
| VLSPSO-KH SPANNSCHL. +KARABINER | 0208347 | Spannschloss mit Ösen und Karabiner, verstellbar 50 mm, maximal 20kg, 1Stk |
| VLTKS AUFHÄNGER AN KETTE | 0205886 | Aufhänger f. Kette Schrägbef. bis 45° m. Klemmschraube, 1 St |
| VLTHT AUFHÄNGER AN T-PROFIL | 0205788 | Aufhänger für Systemdecken T-Profil, 1 Stück |

1500133SI VLTM 1500-5 SI

| Artikelbezeichnung | Artikelnummer | Produktbeschreibung |
|--------------------------------|---------------|--|
| VLTHT SW AUFHÄNGER AN T-PROFIL | 0205788SW | Aufhänger für Systemdecken T-Profil, schwarz, 1 Stück |
| VLTHT 90° | 0208285 | Aufhänger für Systemdecken, quer zum T-Profil, ohne Abstand |
| VLTHT 0° | 0208286 | Aufhänger für Systemdecken, unter T-Profil, ohne Abstand |
| VLTHP TRAGSCHIENENAUFHÄNGER | 0205793 | Aufhänger mit Ø13,5 für Rohrpendel, 1 Stück |
| VLTHDK AUFHÄNGER + KARABINER | 0205223 | Aufhänger für Kettenabhängung für VLRFAS, 1 Stück |
| VLTHDS AUFHÄNGER + HAKEN KURZ | 0205222 | Aufhänger f. Kettenabhängung, Schrägmontage, max 20kg, 1 Stk |
| VLTHD TRAGSCHIENENAUFHÄNGER | 0205794 | Aufhänger für Deckenmontage, max. 20kg, 1 Stück |
| VLTHD-H10 TRAGSCH.AUFHÄNGER | 0205930 | Aufhänger für Deckenmontage H=10mm, blank, max. 20kg, 1 Stck |
| VLTHD-H10-WS TRAGSCH.AUFHÄNGER | 0205930BA | Aufhänger für Deckenmontage H=10mm, weiss, max. 20kg, 1 Stck |
| VLTHB TRAGSCHIENENAUFHÄNGER | 0205685 | Aufhänger für Kettenabhängung, Schnellverstellung, 1 Stück |
| VLTHA TRAGSCHIENENAUFHÄNGER | 0205792 | Aufhänger für Kettenabhängung, Einstellmutter, 1 Stück |
| VLTHDB AUFHÄNGER | 0205224 | Deckenbef. mit Querschraube zur Sicherung, max 20kg, 1 Stk |
| VLTW TRAGSCHIENENAUFHÄNGER | 0205885 | Aufhänger für Schrägbef., 30°, 45°, 60° Decke (Wand), 1 St. |
| VLGFP/VLGFL-K | 0209129 | Sicherungsklammer VLGF., VLPGFP, nicht VLGFP..W, weiss, 1Stk |
| VLGFP/VLGFL-K-SI | 0209129SI | Sicherungsklammer VLGF., VLPGFP, nicht VLGFP..W, silber, 1Stk |
| VLTLIK | 0208310 | Leitungshalter innen Kunststoff, 10 Stück, Vorschriften beachten |
| VLTHD-H01 TRAGSCH.AUFHÄNGER | 0209167 | Aufhänger für Deckenmontage H=1mm, blank, max. 20kg, 1 Stck |

Produktinweis

Zur Erleichterung der Montage des elektrischen Einspeisers und Verbinders kann die Montagehilfe VLTVE-MH (Art. 0204009) verwendet werden.

Ausschreibungstext

Tragschiene der LINIA-Produktfamilie. Die Tragschienen können mit den Befestigungs- und Zubehörteilen montiert bzw. komplettiert werden (Zubehör separat zu bestellen). Für die Herstellung von Lichtbandfiguren sind Knotenpunkte lieferbar. Die Tragschiene ist mit Geräteträgern oder Blindabdeckungen vollständig zu verschließen. Artikelnummer: 1500133SI Artikelbezeichnung: VLTM 1500-5 SI Produktkategorie: Tragschiene Einsatzbereich: Bildung/Büro/ Einzelhandel/Industrie Maß L: 1500 mm Maß B: 64 mm Maß H: 50 mm Montageart: Anbaul/Pendel Anzahl Pole: 5 Leiterquerschnitt: 1,5 - 2,5 mm² Farbe: silber, ähnlich RAL 9006 Schutzart: IP20 Werkstoff des Gehäuses: Stahl