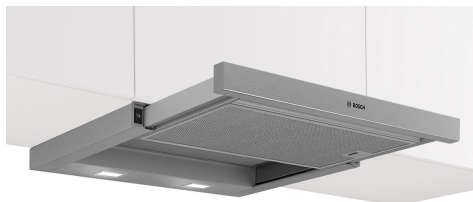


## Serie 2, Flachschirmhaube, 60 cm, Silber, metallisch DFM064W54



### Sonderzubehör

DSZ4682	Griffleiste Weiss
DSZ4686	Griffleiste schwarz
DWZ1IT1B4	Clean Air Standard Geruchsfilter(Ersatz)
DWZ1IT1I4	Clean Air Standard Umluftset
HEZG9AS00S	Adapter

## Flachschirmhauben: kaum sichtbar in einem Oberschrank integriert sorgen sie für ein klares Küchendesign

- **LED-Beleuchtung:** Die energiesparende Beleuchtung sorgt für eine gute und helle Ausleuchtung des Kochfeldes.

### Technische Daten

Bauart:	Flachschirmhaube
Länge Anschlusskabel:	175.0 cm
Nischenmaße für Installation mm (HxBxT):	162mm x 526.0mm x 290mm mm
Gerätehöhe:	203 mm
Mindestabstand zur Kochstelle Elektro:	430 mm
Mindestabstand zur Kochstelle Gas:	650 mm
Nettogewicht:	8.8 kg
Steuerung:	Mechanisch
Anzahl der Leistungsstufen:	3
Lüfterleistung bei höchster Normalstufe Abluft:	388 m³/h
Lüfterleistung bei höchster Normalstufe Umluft:	257 m³/h
Max. Luftmenge:	388 m³/h
Anzahl der Lampen (Stck):	2
Schallleistung:	67 dB(A) re 1pW
Durchmesser des Abluftstutzens:	120 / 150 mm
Material des Fettfilters:	Aluminium waschbar
EAN-Nummer:	4242005231997
Anschlusswert:	108 W
Absicherung:	10 A
Spannung:	220-240 V
Frequenz:	50 Hz
Steckerart:	Schuko-/Gardy mit Erdung
Gerätetyp:	Eingebaut



4 242005 231997

## **Serie 2, Flachschirmhaube, 60 cm, Silber, metallisch DFM064W54**

**Flachschirmhauben: kaum sichtbar in  
einem Oberschrank integriert sorgen sie  
für ein klares Küchendesign**

---

### **Bauform**

- 60 cm Flachschirmhaube, grau-metallic
- Für die Installation in einem 60 cm breiten Spezial-Oberschrank.
- Wahlweise Abluft- oder Umluftbetrieb
- Für Umluftbetrieb wird ein Standard Umluftset (Sonderzubehör) benötigt

### **Komfort**

- Automatisches Ein- und Ausschalten beim Herausziehen und Zurückschieben des Teleskopauszugs

### **Ausstattung**

- Gleichmäßige, helle Beleuchtung mit 2 x 1,5 W LED-Modul
- Farbtemperatur: 3500 K
- Beleuchtungsstärke: 131 lux
- Kassette mit Alurahmen
- Metallfettfilter, spülmaschinengeeignet

### **Betriebsart und Leistung**

- Abluftleistung nach EN 61591: max. 389 m<sup>3</sup>/h
- Umluftleistung:
  - max. Normalbetrieb: 257 m<sup>3</sup>/h
- Geräuschwerte nach EN 60704-2-13 max. Normalstufe
  - Abluftbetrieb: Geräusch, höchste Normal-Stufe: 67 dB(A) re 1 pW
  - Geräuschwert bei Umluftbetrieb:
    - max. Normalstufe: 69 dB(A) re 1 pW
- Geräusch min./max. Normalstufe: 59/67 dB
- 1 Hochleistungsgebläse: Kondensatormotor
- Kondensatormotor

### **Planungs- und Installationsinformation**

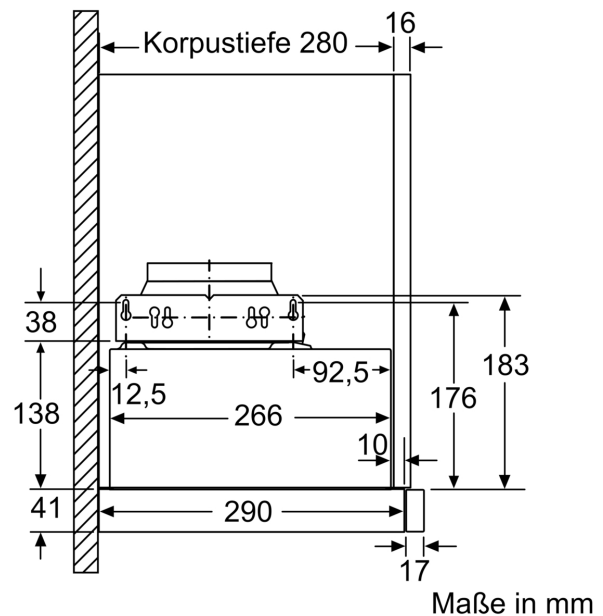
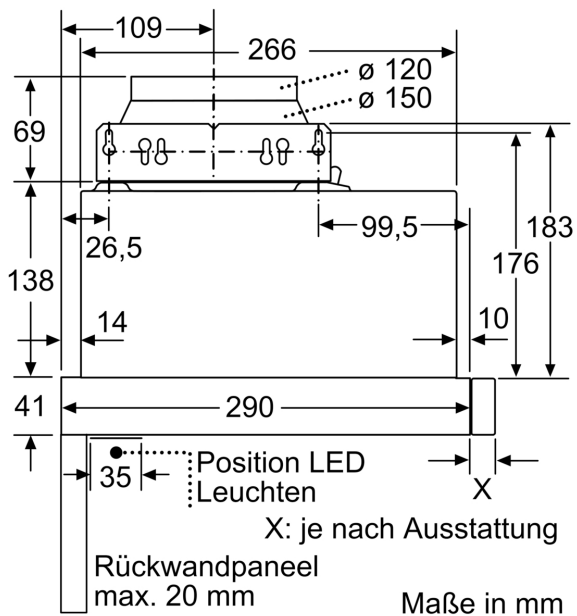
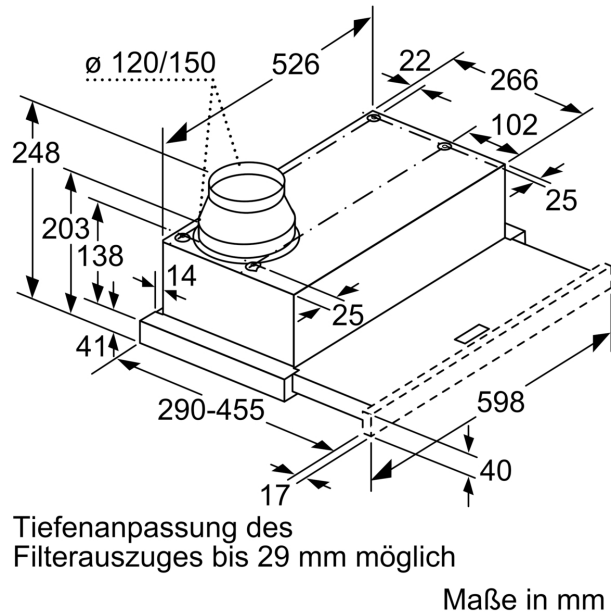
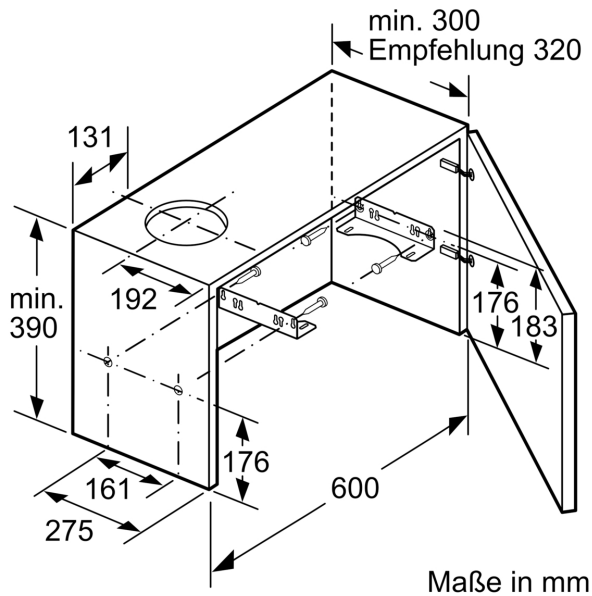
- Gerätemaße (HxBxT): 203 x 598 x 290 mm
- Einbaumaße (HxBxT): 162 x 526 x 290 mm
- Abluftstutzen Ø 150 mm (Ø 120 mm beiliegend)
- Lieferung mit Rückstauklappe
- Länge Anschlusskabel: 1.75 m mit Stecker

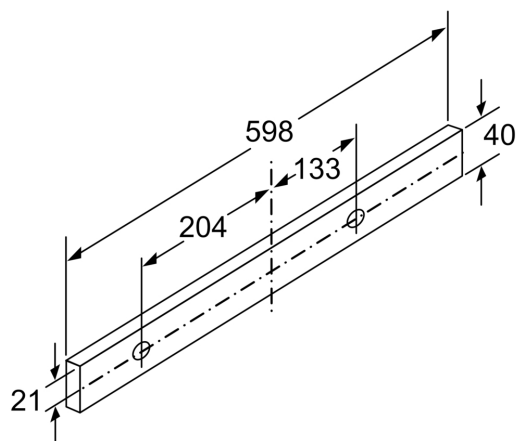
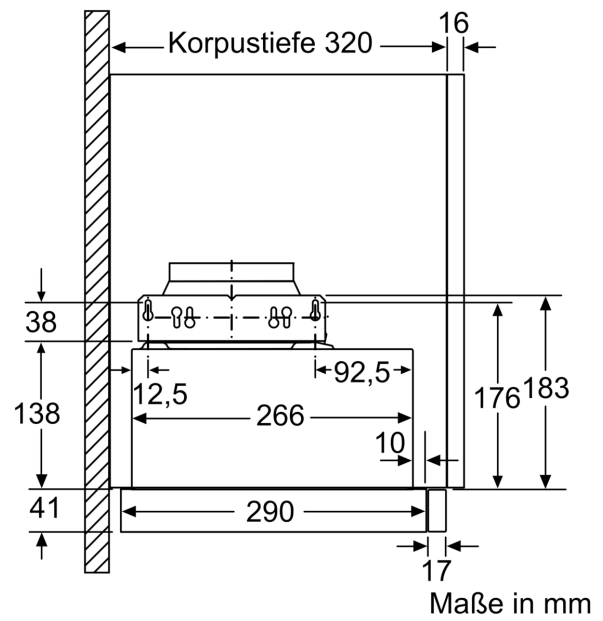
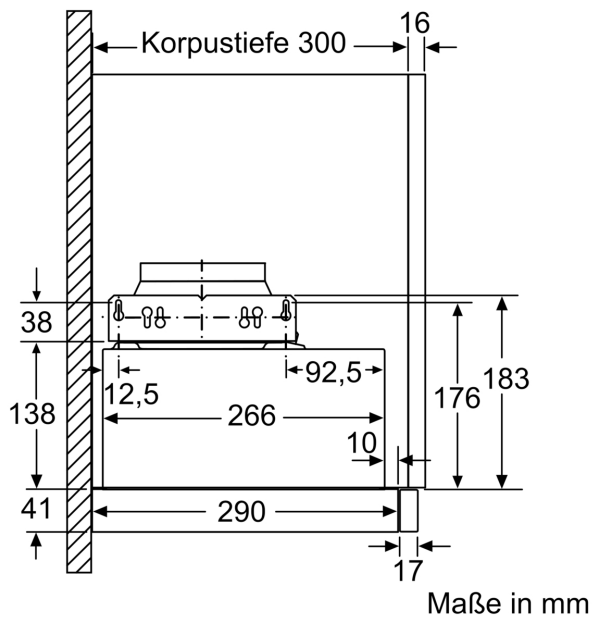
### **Umwelt und Sicherheit**

- Energieeffizienzklasse: B (auf einer Energieeffizienzklassen-Skala von A+++ bis D)
- Durchschnittlicher Energieverbrauch: 40.3 kWh/Jahr\*
- Lüfter-Effizienzklasse: C\*
- Beleuchtungs-Effizienzklasse: A\*
- Fettfilter-Effizienzklasse: B\*
- Gesamtanschlusswert: 108 W

\* Gemäß EU-Regulierung Nr. 65/2014

**Serie 2, Flachschirmhaube, 60 cm,  
Silber, metallisch  
DFM064W54**





Maße in mm